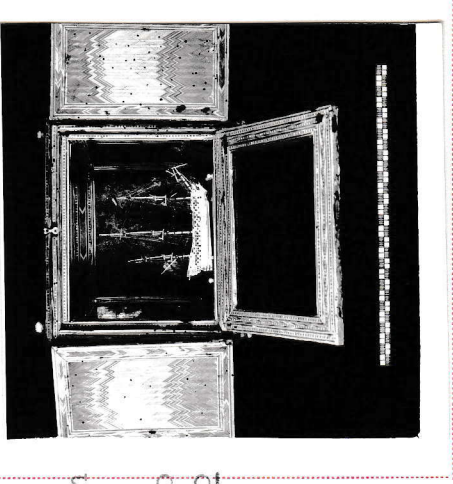




PROVINCIA E COMUNE: RA. RAVENNA
 LUOGO DI COLLOCAZIONE: Museo Nazionale
 PROVENIENZA: dalla collezione Classense
 OGGETTO: Cofanetto
 EPOCA: sec. XVII
 AUTORE:
 MATERIA: foglie di palma intrecciate
 MISURE: 16,5 x 18 x 10
 ACQUISIZIONE:
 STATO DI CONSERVAZIONE: buono
 CONDIZIONE GIURIDICA: proprietà comunale
 NOTIFICHE:
 ALIENAZIONI:
 ESPORTAZIONI:
 FOTOGRAFIE: A.F.S. (B.A.A.Ravenna) 40327
 RADIOGRAFIE:



DESCRIZIONE
 Il cofanetto è realizzato con paglia di palma intrecciata fittamente che crea un motivo di luce spezzata in successive orizzontali.

ISCRIZIONI

NOTIZIE STORICO CRITICHE

Tipologia caratteristica del gusto del XVII secolo.

1. The first part of the document discusses the importance of maintaining accurate records of all transactions. This is essential for ensuring the integrity of the financial data and for providing a clear audit trail.

2. The second part of the document outlines the various methods used to collect and analyze data. These methods include direct observation, interviews, and the use of specialized software tools.

3. The third part of the document describes the results of the data collection and analysis. It shows that there is a significant correlation between the variables being studied, which supports the hypothesis.

4. The fourth part of the document discusses the implications of the findings. It suggests that the results could be used to inform policy decisions and to guide future research in this area.

5. The fifth part of the document concludes the study and provides a summary of the key findings. It also includes a list of references and a list of appendices.

inv. 5916

13 LUG. 1981

SIONI

Iole Cunsolo

Io sottoscritto mi obbligo alla conservazione dell'oggetto descritto nel presente foglio secondo le norme della Legge 1 Giugno 1939 n. 1089 e Regolamento approvato con R. Decreto n. 363 del 30 Gennaio 1913; di conseguenza a non rimuoverlo dal posto che occupa, a non apportarvi modificazioni senza conseguire preventiva approvazione del Ministero dell'Istruzione, e a non menomarne in alcun modo il pubblico godimento.

DATA

VISTO DEL SOPRINTENDENTE

FIRMA

RISCONTRI INVENTARIALI

DATA

VISTO DEL SOPRINTENDENTE

FIRMA

DATA

VISTO DEL SOPRINTENDENTE

FIRMA

DATA

VISTO DEL SOPRINTENDENTE

FIRMA

OSSERVAZIONI

RIFERIMENTO VECCHIE SCHEDE

GGATI