



ITA:

SOPRINTENDENZA PER I BENI AMBIENTALI E ARCHITETTONICI
RAVENNA

42

IGNOTO

1019

PROVINCIA E COMUNE: RA. RAVENNA

LUOGO DI COLLOCAZIONE: Museo Nazionale di Ravenna

PROVENIENZA:

OGGETTO: Formella eburnea raffigurante quattro geni alati

EPOCA: secc. XIV - XV

AUTORE: BOTTEGA DEGLI EMBRIACHI (Veneto)

MATERIA: Avorio intagliato

MISURE: 3,5 x 27

ACQUISIZIONE:

STATO DI CONSERVAZIONE: Buono (Formato da due parti)

CONDIZIONE GIURIDICA:

NOTIFICHE:

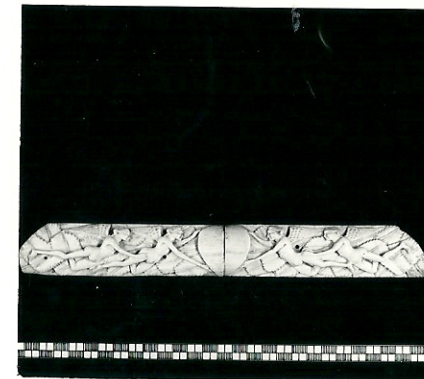
ALIENAZIONI:

ESPORTAZIONI:

FOTOGRAFIE: A.F.S. B.A.A. RA. 4037I - 40370

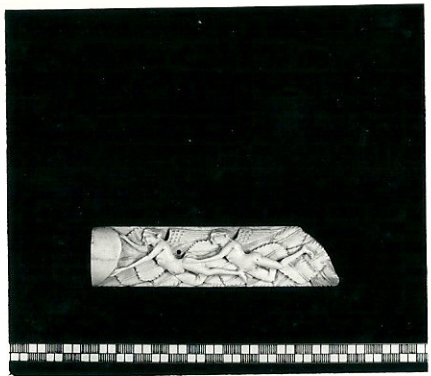
RADIOGRAFIE:

DESCRIZIONE Formella d'avorio che apparteneva certamente alla decorazione del coperchio o di una cassetta alla certosa (lato lungo); sono rappresentati quattro geni alati ignudi che convergono, volando in coppia, verso il centro e sostengono uno scudo che sta nel punto medio della formella. Lo sfondo è costituito da foglie variamente intrecciate fra di loro.



ISCRIZIONI

NOTIZIE STORICO CRITICHE Lo stile di questa formella ricorda senza dubbio la maniera degli Embriachi; l'insieme, infatti, risulta ricco di eleganza e ciò si può cogliere soprattutto dal modo di rendere i geni alati; essi si muovono con dolcezza verso il centro e i loro corpi, quasi identici, sono sciolti e movimentati ma, al tempo stesso, composti e dignitosi.



The following information
 was obtained from the
 records of the
 (1) and (2) and
 the following information
 was obtained from the
 records of the
 (1) and (2) and
 the following information
 was obtained from the
 records of the
 (1) and (2) and

The following information
 was obtained from the
 records of the
 (1) and (2) and
 the following information
 was obtained from the
 records of the
 (1) and (2) and
 the following information
 was obtained from the
 records of the
 (1) and (2) and

The following information
 was obtained from the
 records of the
 (1) and (2) and

The following information
 was obtained from the
 records of the
 (1) and (2) and

The following information
 was obtained from the
 records of the
 (1) and (2) and

The following information
 was obtained from the
 records of the
 (1) and (2) and

The following information
 was obtained from the
 records of the
 (1) and (2) and

The following information
 was obtained from the
 records of the
 (1) and (2) and

BIBLIOGRAFIA, INVENTARI

- I° Registro Cronologicò di entrata degli oggetti
archeologici, inv. n. IOI9.
- R. KANZLER, Gli avori dei Musei Profano e Sacro
della Biblioteca Vaticana, Roma 1903.
Parte I, Museo Profano, Parte II, Museo
Sacro. Tavv. IX - X, P. II.
- D.D.EGBERT, "North italian gothic ivoires in the
Museo Cristiano of the Vatican Library"
in "Art Studies, VII, s.L. 1929, pp. 173
e segg.
- C.R.MOREY, Gli oggetti di avorio e di osso del Museo
Sacro Vaticano, Città del Vaticano, 1936.

MOSTRE

COMPILATORE DELLA SCHEDA

Baldini Rosa Rita

DATA 29 NOV. 1980

Rosa Rita Baldini

REVISIONI

ALLEGATI

Io sottoscritto mi obbligo alla conservazione dell'oggetto descritto nel presente foglio secondo le norme della Legge 1 Giugno 1939 n. 1089 e Regolamento approvato con R. Decreto n. 363 del 30 Gennaio 1913; di conseguenza a non rimuoverlo dal posto che occupa, a non apportarvi modificazioni senza conseguire preventiva approvazione del Ministero dell'Istruzione, e a non menomarne in alcun modo il pubblico godimento.

DATA

VISTO DEL SOPRINTENDENTE

FIRMA

RISCONTRI INVENTARIALI

DATA

VISTO DEL SOPRINTENDENTE

FIRMA

DATA

VISTO DEL SOPRINTENDENTE

FIRMA

DATA

VISTO DEL SOPRINTENDENTE

FIRMA

OSSERVAZIONI

RIFERIMENTO VECCHIE SCHEDE