



ITA:

SOPRINTENDENZA PER I BENI AMBIENTALI E ARCHITETTONICI
RAVENNA

42

IGNOTO

PROVINCIA E COMUNE: RA. RAVENNA

LUOGO DI COLLOCAZIONE: Museo Nazionale di Ravenna

PROVENIENZA: dalla collezione classense, già dei monaci
camaldolesiOGGETTO: applique in avorio raffigurante un angioletto
musicante

EPOCA: 1500

AUTORE: ARTE RINASCIMENTALE

MATERIA: avorio intagliato

MISURE: 5 x 2

ACQUISIZIONE: deposito perpetuo nel Museo Nazionale di
RavennaSTATO DI CONSERVAZIONE: bu^opp

CONDIZIONE GIURIDICA: proprietà del Comune di Ravenna

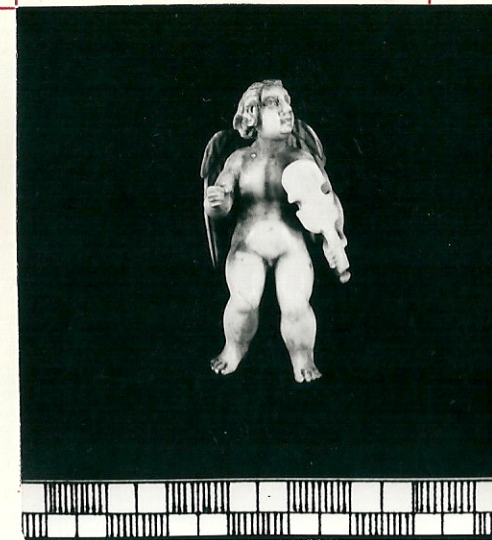
NOTIFICHE:

ALIENAZIONI:

ESPORTAZIONI:

FOTOGRAFIE: A.F.S. B.A.A. RA. 38419

RADIOGRAFIE:

DESCRIZIONE Applique in avorio
raffigurante un angioletto
musicante; egli tiene un
violino nella mano sinistra
e si accinge a suonare con
la destra.

ISCRIZIONI

NOTIZIE STORICO CRITICHE Siamo verso la fine del 1500; è un angioletto che presenta i caratteri tipici dell'età classico-rinascimentale. La scultura arriva al 1500 padrona di tutti suoi mezzi, la statua è piena, a tutto tondo e in essa circola la vita e penetra la luce; l'anatomia è in estrema auge e ciò si verifica in tutti gli aspetti dell'arte. Il modo di rendere il corpo di questo angioletto musicante è similissimo alla maniera di trattare l'anatomia del Gesù Bambino in due dipinti: il 1° rappresenta il riposo durante la fuga in Egitto, conservato alla Pinacoteca Ambrosiana di Milano ed è opera di Jacopo da Ponte (MOTTINI, 1942) mentre il 2° raffigura la Madonna in trono e Santi, di Benvenuto Tisi, conservato alla Pinacoteca di Modena (MOTTINI, 1942).

- I° Registro cronologico di entrata degli oggetti
archeologici, inv. n. 5827.
- E. MOLINIER, Les Ivoires, Paris, 1896.
- C. SCHERER, Elfenbeinplastik seit der Renaissance,
Leipzig, 1903.
- C.R. MOREY, Gli oggetti di avorio e di osso del Museo
Sacro Vaticano, Città del Vaticano, 1936,
tavv.XXXII (117) e segg.
- G. MOTTINI, Storia dell'arte italiana, Verona, 1942,
figg.622-625.

MOSTRE

COMPILATORE DELLA SCHEDA

Baldini Rosa Rita

DATA

27.11.1980

Rosa Rita Baldini

REVISIONI

ALLEGATI

Io sottoscritto mi obbligo alla conservazione dell'oggetto descritto nel presente foglio secondo le norme della Legge 1 Giugno 1939 n. 1089 e Regolamento approvato con R. Decreto n. 363 del 30 Gennaio 1913; di conseguenza a non rimuoverlo dal posto che occupa, a non apportarvi modificazioni senza conseguire preventiva approvazione del Ministero dell'Istruzione, e a non menomarne in alcun modo il pubblico godimento.

DATA

VISTO DEL SOPRINTENDENTE

FIRMA

RISCONTRI INVENTARIALI

DATA

VISTO DEL SOPRINTENDENTE

FIRMA

DATA

VISTO DEL SOPRINTENDENTE

FIRMA

DATA

VISTO DEL SOPRINTENDENTE

FIRMA

OSSERVAZIONI

RIFERIMENTO VECCHIE SCHEDE