



ITA:

SOPRINTENDENZA PER I BENI AMBIENTALI E ARCHITETTONICI
RAVENNA

42

IGNOTO

1017

PROVINCIA E COMUNE: RA. RAVENNA

INV 1017

LUOGO DI COLLOCAZIONE: Museo Nazionale di RAVENNA.

PROVENIENZA:

OGGETTO: Formella eburnea raffigurante una Vergine col
Bambino.

EPOCA: - Secc. XIV-XV

AUTORE: IGNOTO intagliatore della maniera degli Embriachi.

MATERIA: Avorio intagliato.

MISURE: 13,66 x 4

ACQUISIZIONE:

STATO DI CONSERVAZIONE: Buono

CONDIZIONE GIURIDICA:

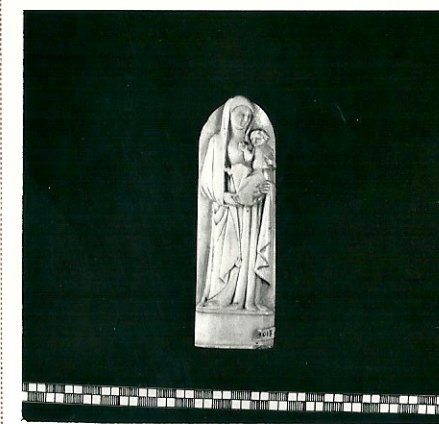
NOTIFICHE:

ALIENAZIONI:

ESPORTAZIONI:

FOTOGRAFIE: A.F.S. R.A. nn. 40355
B.A.A.

RADIOGRAFIE:

DESCRIZIONE Formella d'avorio
rettangolare desinente a cer-
chio; vi è rappresentata la
Vergine in piedi che tiene
fra le braccia il Bambino.

ISCRIZIONI

NOTIZIE STORICO CRITICHE Si tratta di un'opera che riflette
chiaramente lo stile degli Embriachi; in effetti ciò
che colpisce maggiormente è l'eleganza e la compostezza
dignitosa che emana la figura della Vergine. I panneggi,
trattati a sontuose pieghe parallele, sono elegantissimi e ricordano
diversi mosaici e avori gotici francesi: "Gruppo della Madonna con il
Bambino", conservato a Firenze al Museo Nazionale del Bargello,
legato Carrand; "Statuetta di una Santa", conservata a Milano ai
Musei Civici; "Dittico con la Vergine col Bambino", conservato a
Firenze al Museo Nazionale del Bargello (L. VITALI, 1976).

BIBLIOGRAFIA, INVENTARI

I REGISTRO CRONOLOGICO DI ENTRATA DEGLI OGGETTI
ARCHEOLOGICI (Museo Nazionale di Ravenna); inv. 1017

G. SANGIORGI, La Collection Carrand au Bargello,
Roma, 1895.

GERSPACH, La Collechon Carrand, in "Les Arts",
; n. 32, agosto 1904.

R. KOEHLIN, Quelques ateliers d'ivoiriers français,
in "Gazette des Beaux Arts", 1906, I.

L.VITALI, Avori gotici francesi, Milano 1976.

MOSTRE

COMPILATORE DELLA SCHEDA

Baldini Rosa Rita.

Rosa Rita Baldini

DATA 29 NOV. 1980

REVISIONI

ALLEGATI

Io sottoscritto mi obbligo alla conservazione dell'oggetto descritto nel presente foglio secondo le norme della Legge 1 Giugno 1939 n. 1089 e Regolamento approvato con R. Decreto n. 363 del 30 Gennaio 1913; di conseguenza a non rimuoverlo dal posto che occupa, a non apportarvi modificazioni senza conseguire preventiva approvazione del Ministero dell'Istruzione, e a non menomarne in alcun modo il pubblico godimento.

DATA

VISTO DEL SOPRINTENDENTE

FIRMA

RISCONTRI INVENTARIALI

DATA

VISTO DEL SOPRINTENDENTE

FIRMA

DATA

VISTO DEL SOPRINTENDENTE

FIRMA

DATA

VISTO DEL SOPRINTENDENTE

FIRMA

OSSERVAZIONI

RIFERIMENTO VECCHIE SCHEDE