



ITA:

SOPRINTENDENZA PER I BENI AMBIENTALI E ARCHITETTONICI
RAVENNA

42

IGNOTO

1005

PROVINCIA E COMUNE: RA. RAVENNA

LUOGO DI COLLOCAZIONE: Museo Nazionale di Ravenna

PROVENIENZA:

INV. 1005

OGGETTO: Cassetta alla certosina

EPOCA: secc. XIV -XV

AUTORE: BOTTEGA DEGLI EMBRIACHI (Veneto)

MATERIA: Avorio intagliato

MISURE: 20,7 x 41 x 26β

ACQUISIZIONE:

STATO DI CONSERVAZIONE: Buono (Mancante parte della cornice e

CONDIZIONE GIURIDICA: dello stemma)

NOTIFICHE:

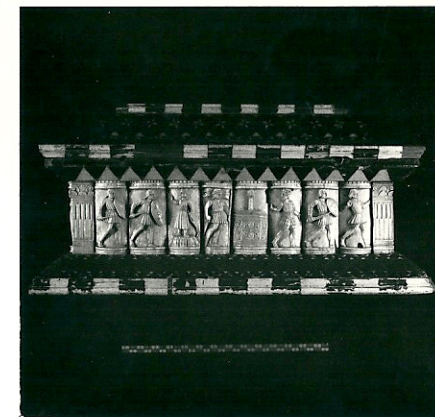
ALIENAZIONI:

ESPORTAZIONI:

FOTOGRAFIE: A.F.S. B.A.A. RA. 4379 40380 4038I 40382
40384

RADIOGRAFIE:

DESCRIZIONE Cassetta in avorio a base rettangolare; il coperchio e la cornice superiore ed inferiore della cassetta, sono lavorati ad intarsio di legni preziosi ed avori colorati che formano bellissimi motivi geometrici. Sulla fronte si presenta una serratura protetta da uno stemma di legno dorato raffigurante una mano che stringe un mazzo di spighe. Gli angoli del cofanetto sono costituiti da quattro pilastri con iscrizioni



NOTIZIE STORICO CRITICHE

Ci troviamo di fronte ad un bellissimo cofanetto alla certosina lavorato alla Maniera degli Embriachi. Le figure rappresentate sono di gusto estremamente raffinato; i panneggi, trattati a fitte pieghe parallele, ricadono elegantemente e tutti i personaggi sembrano muoversi con grazia ed eleganza. L'effetto d'insieme è quello di un preziosissimo oggetto di orificeria. Si può inserire nella migliore produzione degli Embriachi e, in particolare, alla squisita raffinatezza del trittico in dente d'ippopotamo conservato nella Certosa di Pavia (G. MOTTINI, 1942).

BIBLIOGRAFIA, INVENTARI

I° Registro Cronologico di entrata degli oggetti
archeologici, inv. n. I00B ⁽¹⁰⁰⁵⁾

R. KANZLER, -Gli avori dei Musei Profano e Sacro
della Biblioteca Vaticana, Roma 1903.

D.D.EGBERT, "North italian gothic ivoires in the
Museo Cristiano of the Vatican Library,"
in "Art Studies, VII, s.l. 1929, p. 173
e segg.

C.R. MOREW, Gli oggetti di avorio e di osso del Museo
Sacro Vaticano, Città del Vaticano 1936.

G. MOTTINI, Storia dell'arte italiana, s.l. 1942.

G. BOVINI, Guida del Museo Nazionale di Ravenna,
Ravenna 1951.

MOSTRE

COMPILATORE DELLA SCHEDA

Baddini Rosa Rita.

DATA 29 NOV. 1980

Rosa Rita Baddini

REVISIONI

ALLEGATI

Io sottoscritto mi obbligo alla conservazione dell'oggetto descritto nel presente foglio secondo le norme della Legge 1 Giugno 1939 n. 1089 e Regolamento approvato con R. Decreto n. 363 del 30 Gennaio 1913; di conseguenza a non rimuoverlo dal posto che occupa, a non apportarvi modificazioni senza conseguire preventiva approvazione del Ministero dell'Istruzione, e a non menomarne in alcun modo il pubblico godimento.

DATA

VISTO DEL SOPRINTENDENTE

FIRMA

RISCONTRI INVENTARIALI

DATA

VISTO DEL SOPRINTENDENTE

FIRMA

DATA

VISTO DEL SOPRINTENDENTE

FIRMA

DATA

VISTO DEL SOPRINTENDENTE

FIRMA

OSSERVAZIONI

RIFERIMENTO VECCHIE SCHEDE