

N. CATALOGO GENERALE

N. CATALOGO INTERNAZIONALE

MINISTERO PER I BENI CULTURALI E AMBIENTALI  
ISTITUTO CENTRALE PER IL CATALOGO E LA DOCUMENTAZIONE3514  
AUTORE

N.°

22

ITA:

SOPRINTENDENZA PER I BENI AMBIENTALI E ARCHITETTONICI  
RAVENNA

42

IGNOTO

PROVINCIA E COMUNE: RA. RAVENNA

INV. 5782

LUOGO DI COLLOCAZIONE: Museo Nazionale di Ravenna

PROVENIENZA: dalla collezione classense, già dei monaci  
camaldolesi

OGGETTO: lastrina in osso raffigurante una torre merlata

EPOCA: secc. XIV - XV

AUTORE: BOTTEGA DEGLI EMBRIACHI (Veneto)

MATERIA: osso intagliato

MISURE: 6,5 x 1,6

ACQUISIZIONE: deposito perpetuo nel Museo Nazionale di  
Ravenna

STATO DI CONSERVAZIONE: Buono

CONDIZIONE GIURIDICA: proprietà del Comune di Ravenna

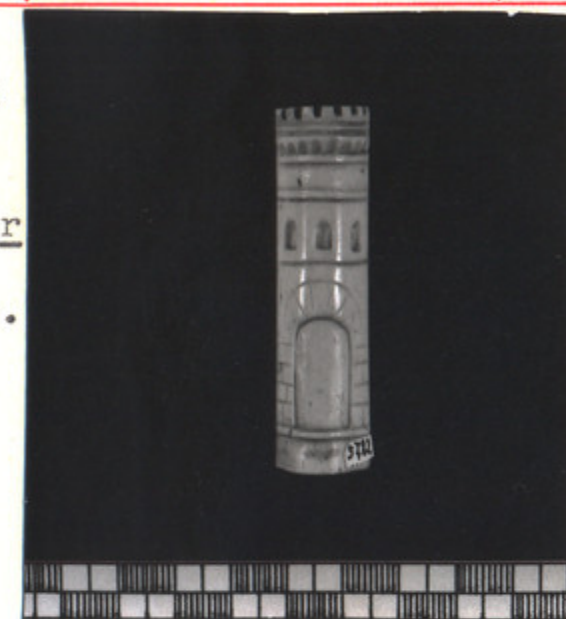
NOTIFICHE:

ALIENAZIONI:

ESPORTAZIONI:

FOTOGRAFIE: A.F.S. B.A.A. RA. 38401

RADIOGRAFIE:

DESCRIZIONE Lastrina in osso,  
angolare, da cofanetto alla  
certosina raffigurante una  
torre merlata. Al centro è  
rappresentata una grande por-  
ta al di sopra della quale  
sono incise tre finestrelle.

ISCRIZIONI

NOTIZIE STORICO CRITICHE Ciò che colpisce maggiormente  
in questa lastrina è la raffinatezza e la perfezio-  
ne formale. Il gusto del bello denuncia la maniera  
stilistica degli Embriachi (MOREY, 1936); questo la-  
voro si può paragonare a diversi avori conservati a  
Ravenna al Museo Nazionale, avori che illustrano sce-  
ne di vita cortese sui lati di stupendi cofanetti al-  
la certosina (BERMOND-MONTANARI, 1969).

... of ...  
... the ...  
... the ...  
... the ...  
... the ...

... of ...  
... the ...  
... the ...  
... the ...  
... the ...

... of ...  
... the ...

... of ...  
... the ...

... of ...

... of ...  
... the ...

... of ...  
... the ...

... of ...  
... the ...

...

... of ...

... of ...

## BIBLIOGRAFIA, INVENTARI

I° Registro cronologico di entrata degli oggetti archeologici, inv. n. 5782.

L.R. MOREY, Gli oggetti di avorio e di osso del Museo Sacro Vaticano, Città del Vaticano, 1936, tavv. XIX XX XXI XXII XXIII XXIV (A 96) XXV (A 98) XXVI (A 99-A 100) XXVIII (A 108) XXIX (A 109), fig. 34, pp. 85-86.

G. BERMOND-MONTANARI, Museo Nazionale di Ravenna, Ravenna, 1969, pp. 38-40.

## MOSTRE

