



ITA:

SOPRINTENDENZA PER I BENI AMBIENTALI E ARCHITETTONICI  
RAVENNA

42

4754

116

PROVINCIA E COMUNE: RA.RAVENNA

LUOGO DI COLLOCAZIONE: Museo Nazionale

PROVENIENZA: dallo sterro presso il Ponte Nuovo

INV. 5811

OGGETTO: Spillone

EPOCA: sec. V-VI

AUTORE:

MATERIA: osso

MISURE: h. 3,8

ACQUISIZIONE:

STATO DI CONSERVAZIONE: mediocre

CONDIZIONE GIURIDICA: proprietà dello Stato

NOTIFICHE:

ALIENAZIONI:

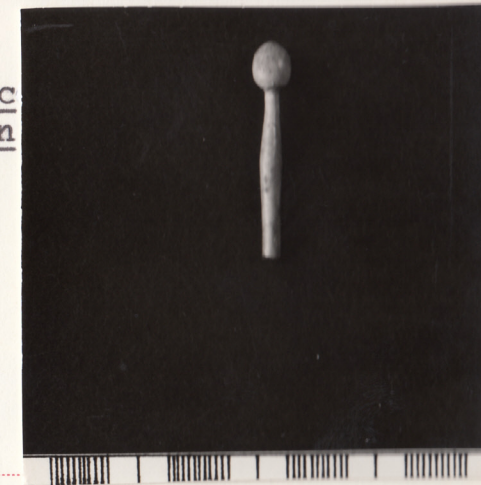
ESPORTAZIONI:

FOTOGRAFIE: A.F.S. (B.A.A. Ravenna) 38062

RADIOGRAFIE:

## DESCRIZIONE

Sormontato da una grossa capocchia rotonda, ha il fusto cilindrico rastremato, spezzato quasi a metà.



## ISCRIZIONI

## NOTIZIE STORICO CRITICHE

Rinvenuto nel 1881, presso il Ponte Nuovo a Ravenna, durante lavori per la ferrovia Ravenna-Rimini, tratto Ravenna-Bevano.



inv. 5811

---

MOSTRE



1944 (1944) 1944

1944 (1944) 1944

1944 (1944) 1944

1944 (1944) 1944

1944 (1944) 1944

1944 (1944) 1944

1944 (1944) 1944

1944 (1944) 1944

1944 (1944) 1944

1944 (1944) 1944



*Iole Cunso*

DATA 13 LUG. 1981

REVISIONI

ALLEGATI

Io sottoscritto mi obbligo alla conservazione dell'oggetto descritto nel presente foglio secondo le norme della Legge 1 Giugno 1939 n. 1089 e Regolamento approvato con R. Decreto n. 363 del 30 Gennaio 1913; di conseguenza a non rimuoverlo dal posto che occupa, a non apportarvi modificazioni senza conseguire preventiva approvazione del Ministero dell'Istruzione, e a non menomarne in alcun modo il pubblico godimento.

DATA

VISTO DEL SOPRINTENDENTE

FIRMA

RISCONTRI INVENTARIALI

DATA

VISTO DEL SOPRINTENDENTE

FIRMA

DATA

VISTO DEL SOPRINTENDENTE

FIRMA

DATA

VISTO DEL SOPRINTENDENTE

FIRMA

OSSERVAZIONI

RIFERIMENTO VECCHIE SCHEDE