



ITA:

SOPRINTENDENZA PER I BENI AMBIENTALI E ARCHITETTONICI
RAVENNA

42

4681

43

PROVINCIA E COMUNE: RA.RAVENNA

LUOGO DI COLLOCAZIONE: Museo Nazionale *inv. 1070*

PROVENIENZA:

OGGETTO: Laminetta con scene del nuovo Testamento.

EPOCA:

AUTORE: arte russa

MATERIA: avorio

MISURE: h. 7

ACQUISIZIONE:

STATO DI CONSERVAZIONE: buono

CONDIZIONE GIURIDICA: proprietà dello Stato

NOTIFICHE:

ALIENAZIONI:

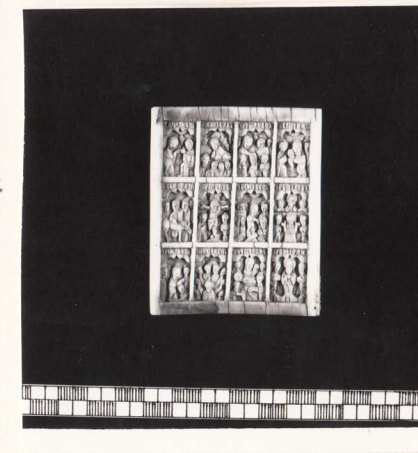
ESPORTAZIONI:

FOTOGRAFIE: A.F.S.(B.A.A.Ravenna) 40349

RADIOGRAFIE:

DESCRIZIONE

E' di forma quadrangolare ed è divisa in dodici scomparti recanti scene del Nuovo Testamento, rese a bassorilievo.



ISCRIZIONI

NOTIZIE STORICO CRITICHE

La laminetta rientra, per caratteristiche tipologiche e resa stilistica, nell'ambito dei prodotti di arte russa.

G.BERMOND MONTANARI, Guida al Museo Nazionale di
Ravenna, 1969, p.38

inv. 1070

MOSTRE

Il sistema giudiziario di
è diviso in due parti
recenti anni del nuovo
mento, come è necessario.

La legge attuale, per quanto
che è una riforma, non è
però.

LA LEGGE
del nuovo

La legge del nuovo

del nuovo

del nuovo
d. V.

del nuovo
dello Stato

del nuovo
(d. V. d. V.)

COMPILATORE DELLA SCHEDA

IOLE CUNSOLO

Iole Cunso

DATA

13 III 1981

REVISIONI

Io sottoscritto mi obbligo alla conservazione dell'oggetto descritto nel presente foglio secondo le norme della Legge 1 Giugno 1939 n. 1089 e Regolamento approvato con R. Decreto n. 363 del 30 Gennaio 1913; di conseguenza a non rimuoverlo dal posto che occupa, a non apportarvi modificazioni senza conseguire preventiva approvazione del Ministero dell'Istruzione, e a non menomarne in alcun modo il pubblico godimento.

DATA

VISTO DEL SOPRINTENDENTE

FIRMA

RISCONTRI INVENTARIALI

DATA

VISTO DEL SOPRINTENDENTE

FIRMA

ALLEGATI

DATA

VISTO DEL SOPRINTENDENTE

FIRMA

DATA

VISTO DEL SOPRINTENDENTE

FIRMA

OSSERVAZIONI

RIFERIMENTO VECCHIE SCHEDE