



ITA:

SOPRINTENDENZA PER I BENI AMBIENTALI E ARCHITETTONICI  
RAVENNA

42

4658

20

PROVINCIA E COMUNE: RA.RAVENNA

LUOGO DI COLLOCAZIONE: Museo Nazionale *inv. 1039*

PROVENIENZA:

OGGETTO: Formella raffig. : un uomo, una donna con bimbo in fasce

EPOCA: sec. XV

AUTORE: Bottega dell'Italia settentrionale

MATERIA: avorio

MISURE: h. 9,3

ACQUISIZIONE:

STATO DI CONSERVAZIONE: buono

CONDIZIONE GIURIDICA: proprietà dello stato

NOTIFICHE:

ALIENAZIONI:

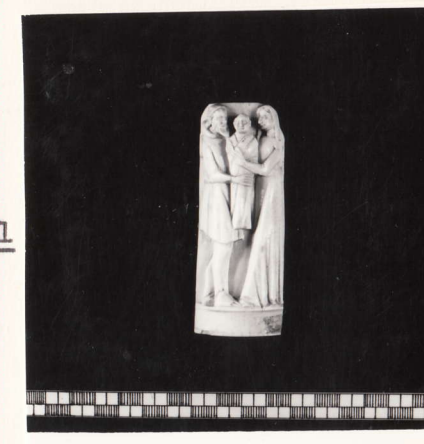
ESPORTAZIONI:

FOTOGRAFIE: A.F.S. (B.A.A.Ravenna) 40390

RADIOGRAFIE:

## DESCRIZIONE

Lastrina di forma rettangolare con altorilievo raffigurante un uomo barbato che porge ad una donna dal capo velato, un bimbo avvolto in una mantelina. Il personaggio maschile indossa una veste corta e sembra un vecchio. Zoccolo di base piuttosto alto delimitato entro due cornici a listello.



## ISCRIZIONI

## NOTIZIE STORICO CRITICHE

La formella, elemento decorativo di un cofanetto, doveva far parte di un ciclo narrativo forse un romanzo cortese. Tali repertori venivano usualmente rappresentati nelle decorazioni dei cofanetti (v. inv. 1048 dello stesso museo). La tecnica dell'intaglio è abbastanza curata.

O.ZASTROW, Museo di Arti Applicate. Gli avori,  
Milano 1978 (cat. 69-78)

inv. 1039

MOSTRE



COMPILATORE DELLA SCHEDA IOLE CUNSOLO *Iole Cunso*

DATA 13 LUG. 1981

REVISIONI

ALLEGATI

Io sottoscritto mi obbligo alla conservazione dell'oggetto descritto nel presente foglio secondo le norme della Legge 1 Giugno 1939 n. 1089 e Regolamento approvato con R. Decreto n. 363 del 30 Gennaio 1913; di conseguenza a non rimuoverlo dal posto che occupa, a non apportarvi modificazioni senza conseguire preventiva approvazione del Ministero dell'Istruzione, e a non menomarne in alcun modo il pubblico godimento.

DATA

VISTO DEL SOPRINTENDENTE

FIRMA

RISCONTRI INVENTARIALI

DATA

VISTO DEL SOPRINTENDENTE

FIRMA

DATA

VISTO DEL SOPRINTENDENTE

FIRMA

DATA

VISTO DEL SOPRINTENDENTE

FIRMA

OSSERVAZIONI

RIFERIMENTO VECCHIE SCHEDE