



ITA:

SOPRINTENDENZA PER I BENI AMBIENTALI E ARCHITETTONICI
RAVENNA

42

4664

26

PROVINCIA E COMUNE: RA. RAVENNA
 LUOGO DI COLLOCAZIONE: Museo Nazionale

inv. 1047

PROVENIENZA:

OGGETTO: Formella raffig.: geni alati affrontati

EPOCA: sec. XV

AUTORE: bottega dell'Italia settentrionale

MATERIA: avorio

MISURE: h. 4,7

ACQUISIZIONE:

STATO DI CONSERVAZIONE: buono

CONDIZIONE GIURIDICA: proprietà dello stato

NOTIFICHE:

ALIENAZIONI:

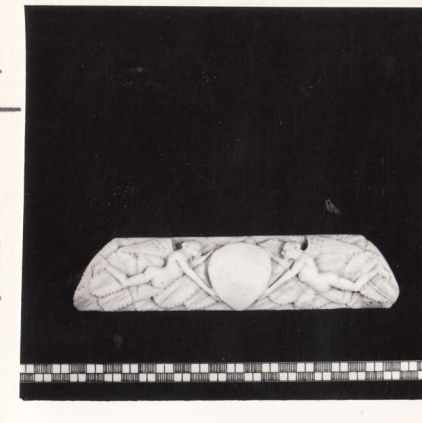
ESPORTAZIONI:

FOTOGRAFIE: A.F.S. (B.A.A. Ravenna) 40369

RADIOGRAFIE:

DESCRIZIONE

Ha forma trapezoidale ed è occupata da un bassorilievo, raffigurante: due geni alati in volo affrontati ad uno scudo cuoriforme. Il fondo è costituito da grandi foglie a margine dentellato e con nervatura centrale ben rilevata.



ISCRIZIONI

NOTIZIE STORICO CRITICHE

Si tratta di un elemento decorativo pertinente ad un cofanetto alla "certosina". Si riscontrano analoghi rilievi in opera su cofanetti conservati nello stesso museo (es. inv. 1050). Assegnabile a bottega norditaliana, ripete uno schema iconografico generico e abbastanza diffuso.

O. ZASTROW, Museo d'Artà Applicate. Gli Avori,
Milano 1978 (cat. 72)

inv. 1047

MOSTRE

Un forte interesse è
avuto da un paese
che si è sempre
voluto allentare ad una
posizione. Il fatto è
che da parte delle
due parti si è
avuto un certo
interesse per sé.

Si tratta di un elemento
che si è sempre
avuto in opera in
ogni caso (vedi
nota del 1950).
L'aspetto è
che si è sempre
avuto un certo
interesse per sé.

LA RAVENNA
Il Museo Nazionale

Formelle della: con altri

con. V.
bottega della

avente
h. 4, V.

fuono
moneta dello stato

A. S. (R. A. Ravenna) 1950

COMPILATORE DELLA SCHEDA IOLE CUNSOLO

Iole Cunsolo

DATA 13 LUG 1981

REVISIONI

ALLEGATI

Io sottoscritto mi obbligo alla conservazione dell'oggetto descritto nel presente foglio secondo le norme della Legge 1 Giugno 1939 n. 1089 e Regolamento approvato con R. Decreto n. 363 del 30 Gennaio 1913; di conseguenza a non rimuoverlo dal posto che occupa, a non apportarvi modificazioni senza conseguire preventiva approvazione del Ministero dell'Istruzione, e a non menomarne in alcun modo il pubblico godimento.

DATA

VISTO DEL SOPRINTENDENTE

FIRMA

RISCONTRI INVENTARIALI

DATA

VISTO DEL SOPRINTENDENTE

FIRMA

DATA

VISTO DEL SOPRINTENDENTE

FIRMA

DATA

VISTO DEL SOPRINTENDENTE

FIRMA

OSSERVAZIONI

RIFERIMENTO VECCHIE SCHEDE