



ITA:

SOPRINTENDENZA PER I BENI AMBIENTALI E ARCHITETTONICI
RAVENNA

42

4666

28

PROVINCIA E COMUNE: RA.RAVENNA

LUOGO DI COLLOCAZIONE: Museo Nazionale

inv. 1049

PROVENIENZA:

OGGETTO: Cofanetto alla "certosina"

EPOCA: sec. XV

AUTORE: Bottega dell'Italia settentrionale

MATERIA: avorio, intarsi lignei

MISURE: h. 15,6

ACQUISIZIONE:

STATO DI CONSERVAZIONE: buono

CONDIZIONE GIURIDICA: proprietà dello Stato

NOTIFICHE:

ALIENAZIONI:

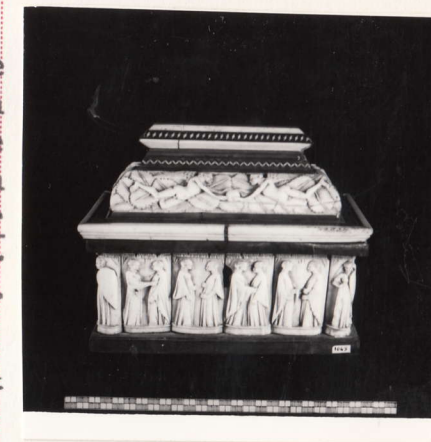
ESPORTAZIONI:

FOTOGRAFIE: A.F.S.(B.A.A.Ravenna) 40357-40363-40364-
40365-40366

RADIOGRAFIE:

DESCRIZIONE

Cassa a pianta rettangolare e coperchio troncopiramidale. La cassa è decorata da laminette intagliate a bassorilievo, con scene di colloquio; i due personaggi indossano lunghe vesti con ricche e pesanti pieghe e sono resi di profilo. Sulle zone angolari è raffigurata una donna con scudo. Il coperchio ha un'intelaiatura lignea ad intarsi minuti e formelle d'avorio raffiguranti geni alati su fondo di foglie, che recano pomi, **ISCRIZIONI** sui lati brevi scudi cuoriformi.



NOTIZIE STORICO CRITICHE

Il cofanetto detto "alla certosina" per la tecnica degli intarsi lignei, appartiene alla tipica produzione quattrocentesca di botteghe norditaliane. Il lavoro a intaglio non presenta particolari caratterizzazioni. Le scene disposte senza criterio logico, ripetono uno schema generico presente in altri esemplari. (ZASTROW, cat. 75)

G.BERMOND-MONTANARI, Guida al Museo Nazionale di
Ravenna 1969 p. 38.

O.ZASTROW, Museo d'Arti Applicate, Gli avori,
Milano 1978 tav. 190-183

inv. 1049

MOSTRE

Iole Cunso

Io sottoscritto mi obbligo alla conservazione dell'oggetto descritto nel presente foglio secondo le norme della Legge 1 Giugno 1939 n. 1089 e Regolamento approvato con R. Decreto n. 363 del 30 Gennaio 1913; di conseguenza a non rimuoverlo dal posto che occupa, a non apportarvi modificazioni senza conseguire preventiva approvazione del Ministero dell'Istruzione, e a non menomarne in alcun modo il pubblico godimento.

DATA 13 LUG. 1981

REVISIONI

DATA

VISTO DEL SOPRINTENDENTE

FIRMA

RISCONTRI INVENTARIALI

DATA

VISTO DEL SOPRINTENDENTE

FIRMA

ALLEGATI

DATA

VISTO DEL SOPRINTENDENTE

FIRMA

DATA

VISTO DEL SOPRINTENDENTE

FIRMA

OSSERVAZIONI

RIFERIMENTO VECCHIE SCHEDE