



ITA:

SOPRINTENDENZA PER I BENI AMBIENTALI E ARCHITETTONICI
RAVENNA

42

4669

31

PROVINCIA E COMUNE: RA.RAVENNA

LUOGO DI COLLOCAZIONE: Museo Nazionale

inv. 1053

PROVENIENZA:

OGGETTO: Formella raffig. colloquio tra due donne

EPOCA: sec. XV

AUTORE: bottega dell'Italia settentrionale

MATERIA: avorio

MISURE: h. 6,3

ACQUISIZIONE:

STATO DI CONSERVAZIONE: buono

CONDIZIONE GIURIDICA: proprietà dello Stato

NOTIFICHE:

ALIENAZIONI:

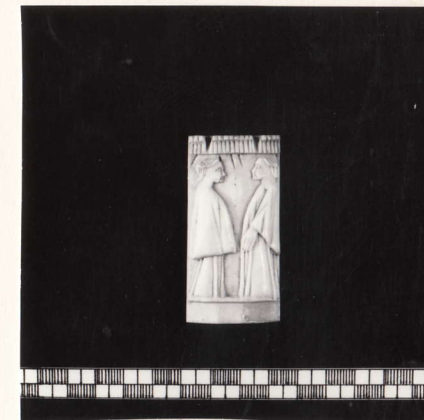
ESPORTAZIONI:

FOTOGRAFIE: A.F.S. (B.A.A. Ravenna) 40387

RADIOGRAFIE:

DESCRIZIONE

Ha forma rettangolare con uno zoccolo levigato alla base. La scena rappresenta due donne, di profilo, volte l'una verso l'altra in atteggiamento di colloquio. Entrambe indossano lunghe vesti, quella a sinistra ha una mantella ricadente fino alle ginocchia. In alto corre una larga cornice (scanalata?) .



ISCRIZIONI

NOTIZIE STORICO CRITICHE

Per tipologia iconografica e stilistica questa formella rientra nel repertorio caratteristico di quelle usate per decorare piccoli cofanetti prodotti da botteghe artistiche specializzate nell'intaglio dell'avorio e operanti nel XV secolo nell'Italia settentrionale. Lo schema figurativo è piuttosto generico e ampiamente ripetuto.

O. ZASTROW, Museo di Arti Applicate. Gli avori.
Milano 1978, (cat. 49-78)

inv. 1053

MOSTRE

COMPILATORE DELLA SCHEDA IOLE CUNSOLO

Iole Cunso

DATA 13 LUG 1981

REVISIONI

Io sottoscritto mi obbligo alla conservazione dell'oggetto descritto nel presente foglio secondo le norme della Legge 1 Giugno 1939 n. 1089 e Regolamento approvato con R. Decreto n. 363 del 30 Gennaio 1913; di conseguenza a non rimuoverlo dal posto che occupa, a non apportarvi modificazioni senza conseguire preventiva approvazione del Ministero dell'Istruzione, e a non menomarne in alcun modo il pubblico godimento.

DATA

VISTO DEL SOPRINTENDENTE

FIRMA

RISCONTRI INVENTARIALI

DATA

VISTO DEL SOPRINTENDENTE

FIRMA

ALLEGATI

DATA

VISTO DEL SOPRINTENDENTE

FIRMA

DATA

VISTO DEL SOPRINTENDENTE

FIRMA

OSSERVAZIONI

RIFERIMENTO VECCHIE SCHEDE