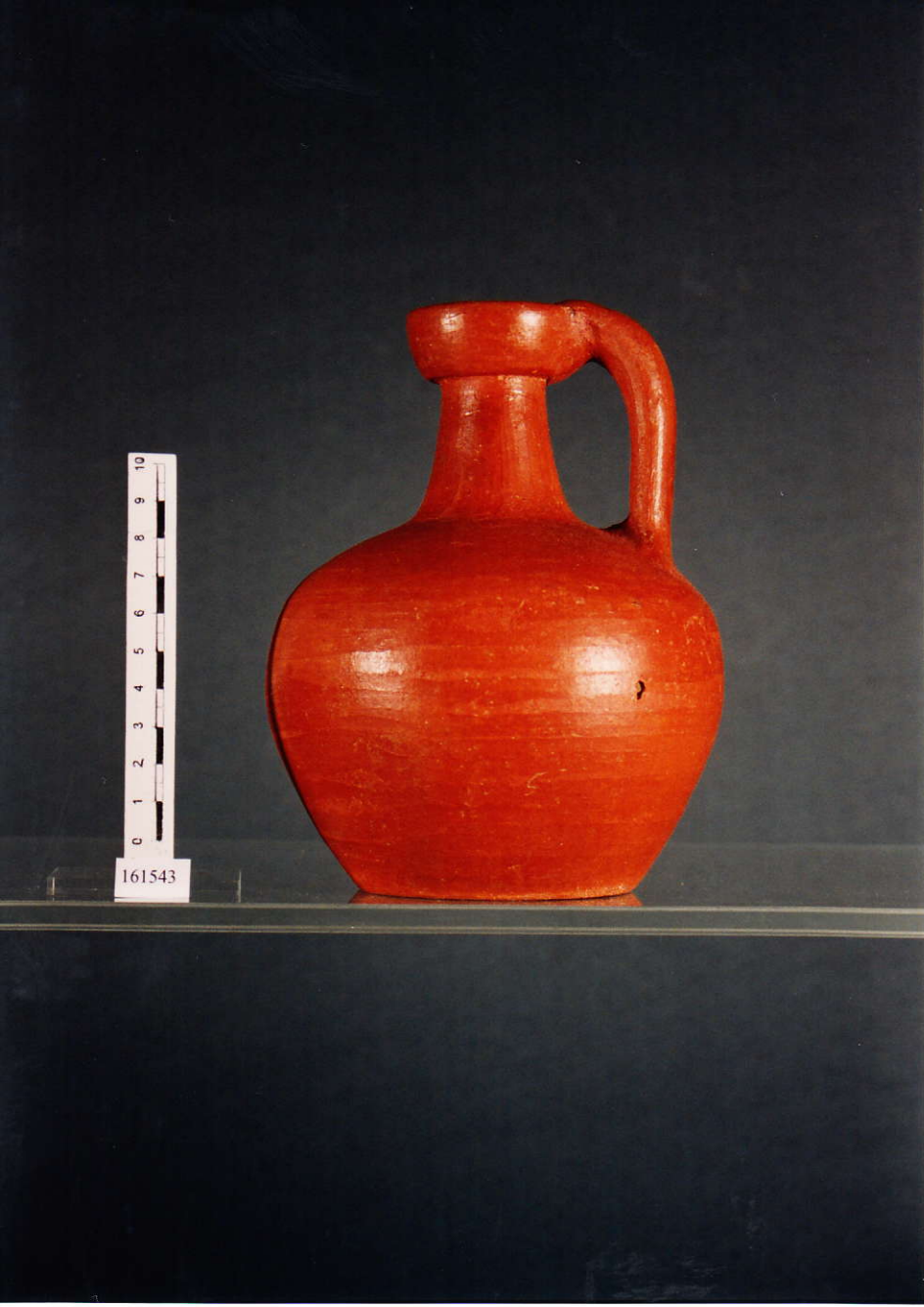


CD: CODICI  
 LIR: LIVELLO DI RICERCA I  
 ESC: ENTE SCHEDATORE C337 (L. 145/92)  
 ECP: ENTE COMPETENTE S09  
 LC: LOCALIZZAZIONE \_\_\_\_\_  
 PVCP PROVINCIA CA  
 PVCC COMUNE CAGLIARI  
 LDCT TIPOLOGIA MUSEO  
 LDCQ QUALIFICAZIONE STATALE  
 LDCN DENOMINAZ. O CONTENIT.ARCHIT. MUSEO ARCHEOLOGICO NAZIONALE  
 LDCU DENOMINAZ. SPAZIO VIABILISTICO PIAZZA ARSENALE  
 UB: UBICAZIONE \_\_\_\_\_  
 INVN NUMERO INVENTARIO 161543  
 INVS STIMA 600.000  
 LA: ALTRE LOCALIZZAZIONI \_\_\_\_\_  
 TCL: TIPO LOCALIZZAZIONE REPERIMENTO  
 PRVP PROVINCIA CA  
 PRVC COMUNE DOMUS DE MARIA  
 PRVL LOCALITA' BITHIA  
 RP: REPERIMENTO \_\_\_\_\_  
 SPR: SPECIFICHE DI REPERIMENTO NECROPOLI - TOMBA N. 178  
 DSCD DATA DELLO SCAVO 1980/05/29  
 OG: OGGETTO \_\_\_\_\_  
 OGTD DEFINIZIONE OGGETTO BROCCA  
 OGTT TIPOLOGIA FORMA 25  
 CLS: CLASSE E PRODUZIONE CERAMICA FENICIA E PUNICA  
 DT: CRONOLOGIA \_\_\_\_\_  
 DTZG SECOLO SEC. VI A.C.  
 DTZS FRAZIONE DI SECOLO SECONDA META'  
 DTSI CRONOLOGIA SPEC. ANNO DA 549 A.C.  
 DTSF ANNO A 500 A.C.  
 AU: DEFINIZIONE CULTURALE \_\_\_\_\_  
 ATBD DENOMINAZIONE AMBITO CULTURALE CIVILTA' PUNICA  
 MT: DATI TECNICI \_\_\_\_\_  
 MTC: MATERIA E TECNICA ARGILLA  
 MTC: MATERIA E TECNICA A TORNIO  
 MTC: MATERIA E TECNICA STECCATURA  
 MTC: MATERIA E TECNICA VERNICE  
 MISA ALTEZZA 16  
 MISD DIAMETRO 11.6  
 CO: CONSERVAZIONE \_\_\_\_\_  
 STCC STATO DI CONSERVAZIONE INTEGRO  
 RS: RESTAURI \_\_\_\_\_  
 RSTD DATA RESTAURO 1998  
 RSTE ENTE RESPONSABILE S09  
 DA: DATI ANALITICI \_\_\_\_\_  
 DESO INDICAZIONI SULL'OGGETTO BOCCA CIRCOLARE, ORLO A PARETE CONVESSA, CORPO TRONCOCONICO, PIEDE INDISTI  
 NTO; FONDO CON SEZIONE A ONDA, ANSA A BASTONCELLO.  
 TU: CONDIZIONE GIURIDICA/VINCOLI \_\_\_\_\_  
 CDGG CONDIZIONE GIURIDICA PROPRIETA' STATO  
 CDGS INDICAZIONE SPECIFICA MINISTERO PER I BENI CULTURALI E AMBIENTALI  
 DO: FONTI E DOCUMENTI DI RIFERIM. \_\_\_\_\_  
 FTAX GENERE DI FOTOGRAFIA FOTOGRAFIE ALLEGATE  
 FTAP TIPO FOTOGRAFIA FOTOGRAFIA COLORE  
 FTAN NUMERO DEL NEGATIVO FOTOGR. SA CA 24683  
 BIBX GENERE BIBLIOGRAFIA BIBLIOGRAFIA DI CONFRONTO  
 BIBA AUTORE BIBLIOGRAFIA BARTOLONI P.  
 BIBD ANNO DI EDIZIONE 1997  
 BIBN VOLUME PAGINA NUM. P. 187, N. 183  
 CM: COMPILAZIONE \_\_\_\_\_  
 CMPD DATA COMPILAZIONE 1998  
 CMPN NOME DEL COMPILATORE CHESSA I.  
 FUR: FUNZIONARIO RESPONSABILE TRONCHETTI C.

Io sottoscritto mi obbligo alla conservazione dell'oggetto descritto nel presente foglio secondo la  
 Legge 1/6/1939 n. 1089 ed il Regolamento ex Decreto N. 363 del 30/1/1913, e di conseguenza a non  
 rimuoverlo e a non apportarvi modificazioni senza la preventiva approvazione del Ministero Beni CC.e AA.  
 e a non menomarne in alcun modo il pubblico godimento.

DATA E FIRMA del  
 SOPRINTENDENTE



0 1 2 3 4 5 6 7 8 9 10

161543