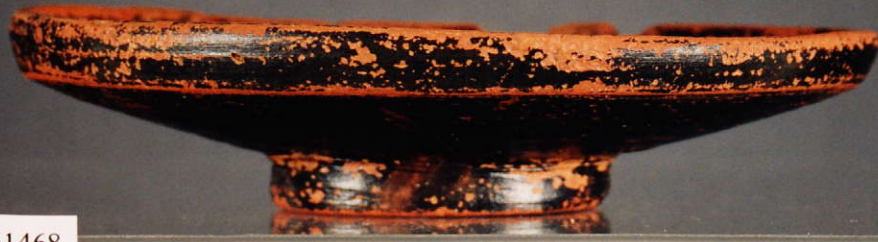


CD: CODICI
 LIR: LIVELLO DI RICERCA I
 ESC: ENTE SCHEDATORE C337 (L. 145/92)
 ECP: ENTE COMPETENTE S09
 LC: LOCALIZZAZIONE
 PVCP PROVINCIA CA
 PVCC COMUNE CAGLIARI
 LDCT TIPOLOGIA MUSEO
 LDCQ QUALIFICAZIONE STATALE
 LDCN DENOMINAZ. O CONTENIT.ARCHIT. MUSEO ARCHEOLOGICO NAZIONALE
 LDCU DENOMINAZ. SPAZIO VIABILISTICO PIAZZA ARSENALE
 UB: UBICAZIONE
 INVN NUMERO INVENTARIO 161468
 INVS STIMA 200.000
 LA: ALTRE LOCALIZZAZIONI
 TCL: TIPO LOCALIZZAZIONE REPERIMENTO
 PRVP PROVINCIA CA
 PRVC COMUNE DOMUS DE MARIA
 PRVL LOCALITA' BITHIA
 RP: REPERIMENTO
 SPR: SPECIFICHE DI REPERIMENTO NECROPOLI - ACCUMULO
 OG: OGGETTO
 OGTD DEFINIZIONE OGGETTO PATERA
 OGTT TIPOLOGIA MOREL 2255
 CLS: CLASSE E PRODUZIONE CERAMICA CAMPANA A VERNICE NERA
 DT: CRONOLOGIA
 DTZG SECOLO SEC. II A.C.
 DTZS FRAZIONE DI SECOLO SECONDA META'
 DTSI CRONOLOGIA SPEC. ANNO DA 149 A.C.
 DTSF ANNO A 100 A.C.
 AU: DEFINIZIONE CULTURALE
 ATBD DENOMINAZIONE AMBITO CULTURALE PERIODO REPUBBLICANO
 MT: DATI TECNICI
 MTC: MATERIA E TECNICA ARGILLA
 MTC: MATERIA E TECNICA A TORNIO
 MISA ALTEZZA 3.5
 MISD DIAMETRO 16.3
 CO: CONSERVAZIONE
 STCC STATO DI CONSERVAZIONE RICOMPOSTO
 STCS INDICAZIONI SPECIFICHE LACUNOSO ALL'ORLO
 RS: RESTAURI
 RSTD DATA RESTAURO 1998
 RSTE ENTE RESPONSABILE S09
 DA: DATI ANALITICI
 DESO INDICAZIONI SULL'OGGETTO BORDO RILEVATO; VASCA QUASI ORIZZONTALE; PIEDE AD ANELLO CON FONDO OMBELICATO; DUE SOLCHI CONCENTRICI SUL FONDO INTERNO.
 TU: CONDIZIONE GIURIDICA/VINCOLI
 CDGG CONDIZIONE GIURIDICA PROPRIETA' STATO
 CDGS INDICAZIONE SPECIFICA MINISTERO PER I BENI CULTURALI E AMBIENTALI
 DO: FONTI E DOCUMENTI DI RIFERIM.
 FTAX GENERE DI FOTOGRAFIA FOTOGRAFIE ALLEGATE
 FTAP TIPO FOTOGRAFIA FOTOGRAFIA COLORE
 FTAN NUMERO DEL NEGATIVO FOTOGR. SA CA 24629
 CM: COMPILAZIONE
 CMPD DATA COMPILAZIONE 1998
 CMPN NOME DEL COMPILATORE CHESSA I.
 FUR: FUNZIONARIO RESPONSABILE TRONCHETTI C.

Io sottoscritto mi obbligo alla conservazione dell'oggetto descritto nel presente foglio secondo la Legge 1/6/1939 n. 1089 ed il Regolamento ex Decreto N. 363 del 30/1/1913, e di conseguenza a non rimuoverlo e a non apportarvi modificazioni senza la preventiva approvazione del Ministero Beni CC.e AA. e a non menomarne in alcun modo il pubblico godimento.

DATA E FIRMA del
 SOPRINTENDENTE



161468

