

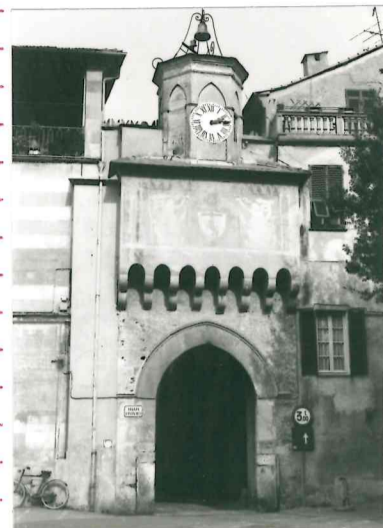


MINISTERO PER I BENI CULTURALI E AMBIENTALI  
UFFICIO CENTRALE PER I BENI AMBIENTALI ARCHITETTONICI ARCHEOLOGICI  
ARTISTICI E STORICI  
ISTITUTO CENTRALE PER IL CATALOGO E LA DOCUMENTAZIONE

FINALE L. 36

FINO 2036

TSK (tipo scheda) A ◇ LIR (livello di ricerca) I/V  
 NCT NCTR (codice regione) 07 NCTN (n. cat. gen.) 04/0011533  
 ESC (ente schedatore) 520  
 ECP (ente competente) 520  
 PVC PVCPC (provincia) SV PVCC (comune) FINALE LIGURE  
 PVCFC (frazione) \_\_\_\_\_  
 PVCL (località) BORGO  
 △ CST CSTN (numero d'ordine) \_\_\_\_\_ CSTD (denominazione) \_\_\_\_\_  
 CSTA (carattere amministrativo del c. s.) \_\_\_\_\_  
 △ ZUR ZURN (numero) \_\_\_\_\_ ZURD (tipo e denominazione) \_\_\_\_\_  
 △ SET SETT (tipo) \_\_\_\_\_  
 SETN (num. del settore) \_\_\_\_\_ SETD (denominazione) \_\_\_\_\_  
 SETP (num. nel settore) \_\_\_\_\_  
 OGT OGTT (tipo) PORTA  
 OGTD (denominazione) PORTA TESTA  
 UBVD (denom. spazio viabilistico affaccio principale) PIAZZA PORTA TESTA  
 ☆ UBVN (numero civico) \_\_\_\_\_ UBVK (indic. chilom.) \_\_\_\_\_  
 CTS CTSF (foglio) 37/A CTSD (data foglio) 1980  
 ☆ CTSP (particella) 529  
 ☆ CDG CDGG (indicazione generica) PROPRIETA' ENTE LOCALE  
 CDGS (indicazione specifica) COMUNE DI FINALE LIGURE  
 CDGI (indirizzo) VIA PERTICA 29 - FINALE LIGURE  
 ☆ ALN ALNT (tipo evento) \_\_\_\_\_ ALND (data) \_\_\_\_\_  
 VIN VINL (legge) L. 1089/1939 VINA (articolo) ART. 4  
 VIND (estremi provvedimento) \_\_\_\_\_ VINR (data registr.) \_\_\_\_\_



STU STUT (strumento urb. in vigore) P.R.G. 1978  
 STUN (sintesi normativa di zona) CONSERVAZIONE / RISANAMENTO  
 □ CRD CRDR (sistema di riferimento) \_\_\_\_\_  
 CRDX (longitudine) \_\_\_\_\_ CRDY (latitudine) \_\_\_\_\_  
 ☆ △ AUT AUTN (nome autore) IGNOTO AUTI (ruolo autore) \_\_\_\_\_  
 △ ATB ATBD (denominazione ambito culturale) MAESTRANZE LOCALI ATBI (riferimento all'intervento) COSTRUZIONE  
 △ REL RELS (secolo) XV RELF (frazione di secolo) \_\_\_\_\_ RELI (data) 1452 RELV/RELW/RELX (validità) \_\_\_\_\_  
 △ REV REVS (secolo) XV REVF (frazione di secolo) \_\_\_\_\_ REVI (data) 1452 REVV/REWW/REVX (validità) \_\_\_\_\_  
 △ PNT PNTS (schema) \_\_\_\_\_ PNTF (forma) QUADRANGOLARE  
 △ ☆ SVC SVCM (materiali) PIETRA / LATERIZIO / INTONACO  
 △ ☆ SOF SOFG (genere) ARCO  
 SOFF (forma) A SESTO ACUTO / A TUTTO SESTO  
 △ ☆ CPM CPMM (materiali) ARDESIA  
 △ ☆ USA (uso attuale) PORTA DEL BORGO  
 △ USO USOD (uso originario) PORTA DEL BORGO  
 ☆ FTA FTAN (negativo) 76420 FTAT (note) PORTA (1994)  
 SFC (stralcio foglio catastale) 1  
 ☆ ALG ALGT (tipo) \_\_\_\_\_ ALGN (numero) \_\_\_\_\_  
 ☆ RSE RSER (riferimento argomento) \_\_\_\_\_  
 RSEC (codici) \_\_\_\_\_  
 ☆ CMP CMPD (data) 1994 CMPN (compilatore) MATARAZZO E.  
 ☆ FUR (funzionario responsabile) DIDIO M.  
 ○ OSS (osservazioni) LA PORTA RECA L'ISCRIZIONE DEDICATA AL MARCHESE GIOVANNI I DEL CARRETTO  
DATATA 1452. SONO IN CORSO LAVORI DI RESTAURO.

Legenda: NCT (codice univoco), PVC (localizzazione amministrativa), CST (centro storico), ZUR (zona urbana), SET (settore), OGT (oggetto), UBV (ubicazione), CTS (catasto), CDG (condizione giuridica), ALN (mutamenti di titolarità/possesso/detenzione), VIN (vincoli), STU (strumenti urbanistici), CRD (coordinate), AUT (autore), ATB (ambito culturale), REL (cronologia, estremo remoto), REV (cronologia, estremo recente), PNT (pianta), SVC (tipologia costruttiva delle strutture verticali), SOF (tipologia costruttiva delle strutture di orizzontamento), CPM (manto di copertura), USA (uso attuale), USO (uso storico), FTA (fotografie allegate), SFC (stralcio foglio catastale), ALG (elaborati grafici e cartografici), RSE (riferimento altre schede), CMP (compilazione).

◇ Il campo va compilato con la lettera I in caso di scheda inventariale, con la lettera I/V per le schede di inventariazione dei vincoli. In presenza di schede di catalogazione o di precatalogazione già redatte, la lettera V dovrà essere seguita rispettivamente dalle lettere C o P.  
 ☆ I campi devono essere considerati ripetitivi.  
 △ Nella compilazione della scheda inventariale le voci possono essere considerate facoltative ove l'informazione non sia desumibile dall'osservazione diretta dell'opera.  
 □ Il campo va compilato solo in assenza di indirizzo o, fuori dai centri urbani, di dati catastali disponibili.  
 ○ La compilazione è facoltativa. Il campo può essere utilizzato per brevi note aggiuntive di notizie storico-critiche o altro.  
 Alle schede di opere vincolate occorre allegare fotocopia dell'atto di vincolo e, ove disponibile, della scheda di catalogo. In presenza della scheda di catalogazione o di precatalogazione è obbligatorio riportare nel sottocampo NCTN il numero di catalogo generale già assegnato. Per le schede di opere vincolate la compilazione del campo autore è obbligatoria.