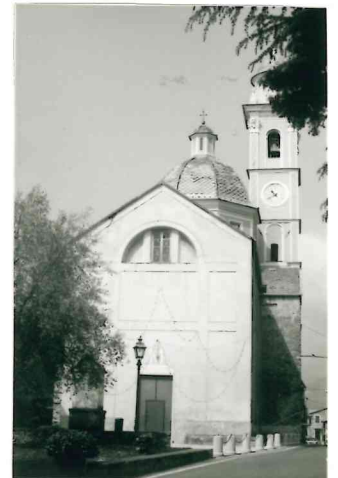




MINISTERO PER I BENI CULTURALI E AMBIENTALI
UFFICIO CENTRALE PER I BENI AMBIENTALI ARCHITETTONICI ARCHEOLOGICI
ARTISTICI E STORICI
ISTITUTO CENTRALE PER IL CATALOGO E LA DOCUMENTAZIONE

GAR 2



TSK (tipo scheda) A ◇ LIR (livello di ricerca) I/V
 NCT NCTR (codice regione) 07 NCTN (n. cat. gen.) 07/00110395
 ESC (ente schedatore) S20
 ECP (ente competente) S20
 PVC PVCP (provincia) SV PVCC (comune) GARLEUDA
 PVCF (frazione) _____
 PVCL (località) _____
 △ CST CSTN (numero d'ordine) _____ CSTD (denominazione) _____
 CSTA (carattere amministrativo del c. s.) _____
 △ ZUR ZURN (numero) _____ ZURD (tipo e denominazione) _____
 △ SET SETT (tipo) SU
 SETN (num. del settore) _____ SETD (denominazione) _____
 SETP (num. nel settore) _____
 OGT OGTT (tipo) CHIESA
 OGTTQ (qualificazione) PARROCCHIALE
 OGTD (denominazione) CHIESA DELLA NATIVITA' DI MARIA
 UBV UBVD (denom. spazio viabilistico affaccio principale) VIA ROMA
 ☆ UBVN (numero civico) _____ UBVK (indic. chilom.) _____
 CTS CTSF (foglio) 12 CTSD (data foglio) 1956
 ☆ CTSP (particella) A
 ☆ CDG CDGG (indicazione generica) PROPRIETA' ENTE ECCLESIASTICO
 CDGS (indicazione specifica) CURIA VESCOVILE DI ALBENGA
 CDGI (indirizzo) VIA EPISCOPIO, S- ALBENGA (SV)
 ☆ ALN ALNT (tipo evento) _____ ALND (data) _____
 VIN VINL (legge) L. 364/1909 VINA (articolo) art. 5
 VIND (estremi provvedimento) 1937/02/27 VINR (data registr.) _____

STU STUT (strumento urb. in vigore) P.d.F./R.E. 20/2/1979
 STUN (sintesi normativa di zona) VIETATA OGNI COSTRUZIONE
 □ CRD CRDR (sistema di riferimento) _____
 CRDX (longitudine) _____ CRDY (latitudine) _____
 ☆ △ AUT AUTN (nome autore) IGNOTO AUTI (ruolo autore) _____
 △ ATB ATBD (denominazione ambito culturale) MAESTRANZE LOCALI ATBI (riferimento all'intervento) COSTRUZIONE
 △ REL RELS (secolo) XVII RELF (frazione di secolo) _____ RELI (data) 1627 RELV/RELW/RELX (validità) _____
 △ REV REVS (secolo) XVII REVF (frazione di secolo) PRIMA META' REVI (data) _____ REVV/REWW/REX (validità) _____
 △ PNT PNTS (schema) CROCE LATINA PNTF (forma) _____
 ☆ △ SVC SVCM (materiali) PIETRA / LATERIZIO
 ☆ △ SOF SOFG (genere) VOUTA / CUPOLA
 SOFF (forma) A BOTTE LUNGTATA / OTTOGONALE
 ☆ △ CPM CPMM (materiali) ARDESIA / TEGOLE MARSIGUESI
 ☆ △ USA (uso attuale) CHIESA
 △ USO USOD (uso originario) CHIESA
 ☆ FTA FTAN (negativo) 48058 FTAT (note) PROSPETTO PRINCIPALE (1994)
 SFC (stralcio foglio catastale) 1
 ☆ ALG ALGT (tipo) _____ ALGN (numero) _____
 ☆ RSE RSER (riferimento argomento) _____
 RSEC (codici) _____
 ☆ CMP CMPD (data) 1994 CMPN (compilatore) BARTOLINI C.
 ☆ FUR (funzionario responsabile) DI DUO M. / MELCHIORRE B.
 ○ OSS (osservazioni) CAMPANILE ANNESSO / IMPORTANTI TELE D'AUTORE TRAFUGATE NEL 1987 ERANO CONSERVATE IN QUESTA CHIESA (1994)

Legenda: NCT (codice univoco), PVC (localizzazione amministrativa), CST (centro storico), ZUR (zona urbana), SET (settore), OGT (oggetto), UBV (ubicazione), CTS (catasto), CDG (condizione giuridica), ALN (mutamenti di titolarità/possesso/detenzione), VIN (vincoli), STU (strumenti urbanistici), CRD (coordinate), AUT (autore), ATB (ambito culturale), REL (cronologia, estremo remoto), REV (cronologia, estremo recente), PNT (pianta), SVC (tipologia costruttiva delle strutture verticali), SOF (tipologia costruttiva delle strutture di orizzontamento), CPM (manto di copertura), USA (uso attuale), USO (uso storico), FTA (fotografie allegate), SFC (stralcio foglio catastale), ALG (elaborati grafici e cartografici), RSE (riferimento altre schede), CMP (compilazione).

◇ Il campo va compilato con la lettera I in caso di scheda inventariale, con la lettera I/V per le schede di inventariazione dei vincoli. In presenza di schede di catalogazione o di precatalogazione già redatte, la lettera V dovrà essere seguita rispettivamente dalle lettere C o P.

☆ I campi devono essere considerati ripetitivi.

△ Nella compilazione della scheda inventariale le voci possono essere considerate facoltative ove l'informazione non sia desumibile dall'osservazione diretta dell'opera.

□ Il campo va compilato solo in assenza di indirizzo o, fuori dai centri urbani, di dati catastali disponibili.

○ La compilazione è facoltativa. Il campo può essere utilizzato per brevi note aggiuntive di notizie storico-critiche o altro.

Alle schede di opere vincolate occorre allegare fotocopia dell'atto di vincolo e, ove disponibile, della scheda di catalogo. In presenza della scheda di catalogazione o di precatalogazione è obbligatorio riportare nel sottocampo NCTN il numero di catalogo generale già assegnato. Per le schede di opere vincolate la compilazione del campo autore è obbligatoria.