

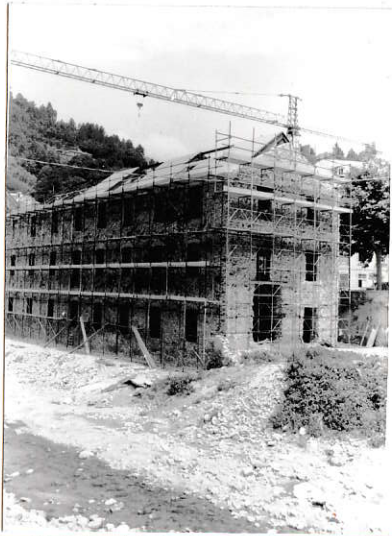


MINISTERO PER I BENI CULTURALI E AMBIENTALI
UFFICIO CENTRALE PER I BENI AMBIENTALI ARCHITETTONICI ARCHEOLOGICI
ARTISTICI E STORICI

SAVONA 130

ISTITUTO CENTRALE PER IL CATALOGO E LA DOCUMENTAZIONE

TSK (tipo scheda) A ◇ LIR (livello di ricerca) I/V
 NCT NCTR (codice regione) 07 NCTN (n. cat. gen.) 07/00109515
 ESC (ente schedatore) S20
 ECP (ente competente) S20
 PVC PVCP (provincia) SV PVCC (comune) SAVONA
 PVCF (frazione) _____
 PVCL (località) SANTUARIO
 △ CST CSTN (numero d'ordine) _____ CSTD (denominazione) _____
 CSTA (carattere amministrativo del c.s.) _____
 △ ZUR ZURN (numero) _____ ZURD (tipo e denominazione) _____
 △ SET SETT (tipo) _____
 SETN (num. del settore) _____ SETD (denominazione) _____
 SETP (num. nel settore) _____
 OGT OGTT (tipo) FABBRICA
 OGTD (denominazione) FILANDA
 UBVD (denom. spazio viabilistico affaccio principale) PIAZZA SANTUARIO
 ☆ UBVN (numero civico) 2 UBVK (indic. chilom.) _____
 CTS CTSF (foglio) 33 CTSD (data foglio) 1951
 ☆ CTSP (particella) 22
 ☆ CDG CDGG (indicazione generica) PROPRIETA' ENTE MORALE
 CDGS (indicazione specifica) OPERE SOCIALI DI NOSTRA SIGNORA DI MISERICORDIA
 CDGI (indirizzo) VIA PALEOCAPA 4 - SAVONA
 ☆ ALN ALNT (tipo evento) _____ ALND (data) _____
 VIN VINL (legge) L. 1089 / 1939 VINA (articolo) ART. 4
 VIND (estremi provvedimento) _____ VINR (data registr.) _____



STU STUT (strumento urb. in vigore) PR.IS. 1990
 STUN (sintesi normativa di zona) ZONA DI CONSERVAZIONE / MANTENIMENTO
 CRD CRDR (sistema di riferimento) _____
 CRDX (longitudine) _____ CRDY (latitudine) _____
 ☆△ AUT AUTN (nome autore) GALLEANO AUTI (ruolo autore) AMPLIAMENTO
 △ ATB ATBD (denominazione ambito culturale) MAESTRANZE LOCALI ATBI (riferimento all'intervento) COSTRUZIONE
 △ REL RELS (secolo) XIX RELF (frazione di secolo) _____ RELI (data) 1852 RELV/RELW/RELX (validità) _____
 △ REV REVS (secolo) XIX REVF (frazione di secolo) _____ REVI (data) 1852 REVV/RE VW/RE VX (validità) _____
 △ PNT PNTS (schema) _____ PNTF (forma) RETTANGOLARE
 △☆ SVC SVCM (materiali) PIETRA INTONACATA
 △☆ SOF SOFG (genere) SOLAIO / VOLTA
 SOFF (forma) A BOTTE
 △☆ CPM CPMM (materiali) ARDESIA
 △☆ USA (uso attuale) ABITAZIONE
 △ USO USOD (uso originario) LANIFICIO
 ☆ FTA FTAN (negativo) 39327 FTAT (note) VEDUTA D'INSIEME (1993)
 SFC (stralcio foglio catastale) 1
 ☆ ALG ALGT (tipo) _____ ALGN (numero) _____
 ☆ RSE RSER (riferimento argomento) _____
 RSEC (codici) _____
 ☆ CMP CMPD (data) 1993 CMPN (compilatore) MATARAZZO E.
 ☆ FUR (funzionario responsabile) DIDIO M. / PAGLIERI R.
 ○ OSS (osservazioni) LA COSTRUZIONE DEL LANIFICIO E' DEL 1808 CIRCA - I LAVORI DI AMPLIAMENTO DEL 1852 - DAL 1946 AL 1961 DIVENTA RICOVERO PER PELLEGRINI - NEL 1962 E' ABBANDONATO - 1993 SONO IN CORSO LAVORI DI RESTAURO CONSERVATIVO.

Legenda: NCT (codice univoco), PVC (localizzazione amministrativa), CST (centro storico), ZUR (zona urbana), SET (settore), OGT (oggetto), UBV (ubicazione), CTS (catasto), CDG (condizione giuridica), ALN (mutamenti di titolarità/possesso/detenzione), VIN (vincoli), STU (strumenti urbanistici), CRD (coordinate), AUT (autore), ATB (ambito culturale), REL (cronologia, estremo remoto), REV (cronologia, estremo recente), PNT (pianta), SVC (tipologia costruttiva delle strutture verticali), SOF (tipologia costruttiva delle strutture di orizzontamento), CPM (manto di copertura), USA (uso attuale), USO (uso storico), FTA (fotografie allegate), SFC (stralcio foglio catastale), ALG (elaborati grafici e cartografici), RSE (riferimento altre schede), CMP (compilazione).

◇ Il campo va compilato con la lettera I in caso di scheda inventariale, con la lettera I/V per le schede di inventariazione dei vincoli. In presenza di schede di catalogazione o di precatalogazione già redatte, la lettera V dovrà essere seguita rispettivamente dalle lettere C o P.

☆ I campi devono essere considerati ripetitivi.

△ Nella compilazione della scheda inventariale le voci possono essere considerate facoltative ove l'informazione non sia desumibile dall'osservazione diretta dell'opera.

Il campo va compilato solo in assenza di indirizzo o, fuori dai centri urbani, di dati catastali disponibili.

La compilazione è facoltativa. Il campo può essere utilizzato per brevi note aggiuntive di notizie storico-critiche o altro.

Alle schede di opere vincolate occorre allegare fotocopia dell'atto di vincolo e, ove disponibile, della scheda di catalogo. In presenza della scheda di catalogazione o di precatalogazione è obbligatorio riportare nel sottocampo NCTN il numero di catalogo generale già assegnato. Per le schede di opere vincolate la compilazione del campo autore è obbligatoria.