

RA

CODICI

N. CATALOGO GENERALE

N. CATALOGO INTERNAZIONALE

MINISTERO PER I BENI CULTURALI E AMBIENTALI
DIREZ. GEN. DELLE ANTICHITA' E BELLE ARTI

REGIONE

N.

12/00076543

ITA:

SOPRINTENDENZA ARCHEOLOGICA DI ROMA - ROMA

47

LAZIO

(5605241) Roma, 1975 - Ist. Poligr. Stato - S. (c. 1.000.000)

PROVINCIA E COMUNE: ROMA - ROMA

LUOGO DI COLLOCAZIONE: Museo Nazionale Romano

INV. 258076

OGGETTO: Ansa di patera

PROVENIENZA (rif. I.G.M.):

DATI DI SCAVO: coll. Betti, inv. n. 738
(o altra acquisizione)

INV. DI SCAVO:

DATAZIONE: II-IV sec. d.C.

ATTRIBUZIONE:

MATERIALE E TECNICA: bronzo; fusione

MISURE: h.m. 0,032; l.m. 0,152

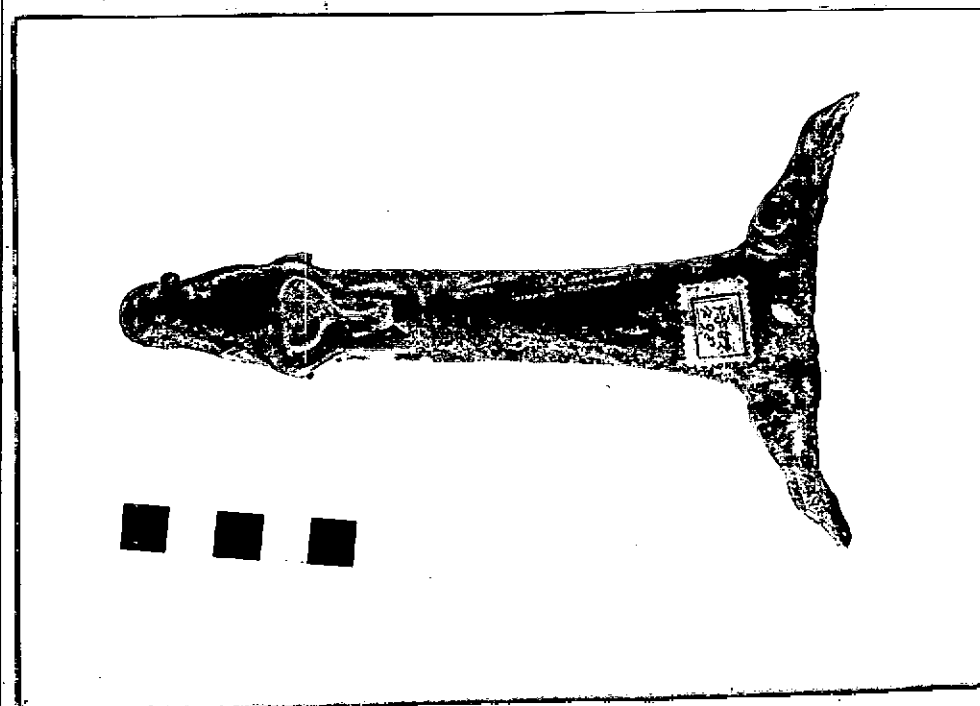
STATO DI CONSERVAZIONE: mediocre, metallo non ossidato, superficie consunta; patina verde

CONSISTENZA ATTUALE DEL MATERIALE: intera; da pulire

ESAME DEI REPERTI:

CONDIZIONE GIURIDICA: Proprietà dello Stato

NOTIFICHE:



DESCRIZIONE: Ansa di patera. Manico cilindrico ornato con decorazione a rilievo raffigurante un bocciolo aperto di fiore di loto cui è sovrimposto un elemento triangolare. Il manico termina con protome di cervo a tutto tondo con lunghe corna aderenti alla superficie. Foro passante in corrispondenza delle froge con resti di filo di rame inserito e annodato. Il manico aderisce per mezzo di placchetta concava alla parete della patera. La placchetta è ornata al centro con elemento a forma di pelta, in rilievo, ed ai lati con due figure di profilo, sdraiate, con maschere allungate sul viso, anch'esse in rilievo. Il margine superiore della placca in corrispondenza dell'orlo

NEG. 116625L

RESTAURI:

ESEGUITI:

PROCEDIMENTI SEGUITI:

BIBLIOGRAFIA, INVENTARI:

FOTOGRAFIE:

DISEGNI:

ESAME DEI SITI'E DEI TERRENI:

RIFERIMENTO OGGETTI DELLO STESSO COMPLESSO:

COMPILATORE DELLA SCHEDA:

R. BRANDIZZI

DATA:

ott. 1979

R. Brandizzi

VISTO DEL FUNZIONARIO RESPONSABILE:

ALLEGATI:

n.1: descrizione

n.2: una fotografia

OSSERVAZIONI:

RIFERIMENTO VECCHIE SCHEDE:

Io sottoscritto mi obbligo alla conservazione dell'oggetto descritto nel presente foglio secondo le norme della Legge 1° Giugno 1939, n. 1089 e Regolamento approvato con R. Decreto n. 363 del 30 Gennaio 1913; di conseguenza a non rimuoverlo dal posto che occupa, a non apportarvi modificazioni senza conseguire preventiva approvazione del Ministero dell'Istruzione, e a non menomarne in alcun modo il pubblico godimento.


DATA: _____

VISTO DEL SOPRINTENDENTE

FIRMA

AGGIORNAMENTI:

superiore della placca in corrispondenza dell'orlo
del vaso è ornato con teste di cigno. L'ansa si adatta

RA	N. CATALOGO GENERALE	N. CATALOGO INTERNAZIONALE	 MINISTERO DELLA PUBBLICA ISTRUZIONE DIREZ. GEN. DELLE ANTICHITA' E BELLE ARTI		
	12/00076543	ITA:	SOPRINTENDENZA ARCHEOLOGICA DI	ROMA	INV.
ALLEGATO N.1					

(2603398) Roma, 1972 - Ist. Poligr. Stato - S. (c. 600.000)

ta a patere con parete concava e orlo rientrante. Il tipo di ansa con manico cilindrico e protome di animale, di solito pantera o ariete, è applicato a patere di uso rituale (cfr. H.J. Eggers, Der Röm. Import im freien Germanien, Amburgo 1951 n. 154). Un tipo simile, ma con corna in rilievo e staccate dalla parete è in H. Menzel, Die Röm. Bronzen aus Deutschland, II, Trier, Mainz 1966, tav. 77 n. 261.