

RA

CODICI

N. CATALOGO GENERALE

N. CATALOGO INTERNAZIONALE

MINISTERO PER I BENI CULTURALI E AMBIENTALI
DIREZ. GEN. DELLE ANTICHITA' E BELLE ARTI

REGIONE

N.

12/00078145

ITA:

SOPRINTENDENZA ARCHEOLOGICA DI ROMA - ROMA

47

LAZIO

(5605241) Roma, 1975 - Ist. Poligr. Stato - S. (c. 1.000.000)

PROVINCIA E COMUNE: ROMA - ROMA

LUOGO DI COLLOCAZIONE: MUSEO NAZIONALE ROMANO
Antiquario INV. 257865OGGETTO: Ansa

PROVENIENZA (rif. I.G.M.):

DATI DI SCAVO: Collezione Betti-Inv.515 INV. DI SCAVO:
(o altra acquisizione) o 516

DATAZIONE: IV-III sec.a.C.

ATTRIBUZIONE:

MATERIALE E TECNICA: bronzo-fusione

MISURE: m. 0,056 x 0,115

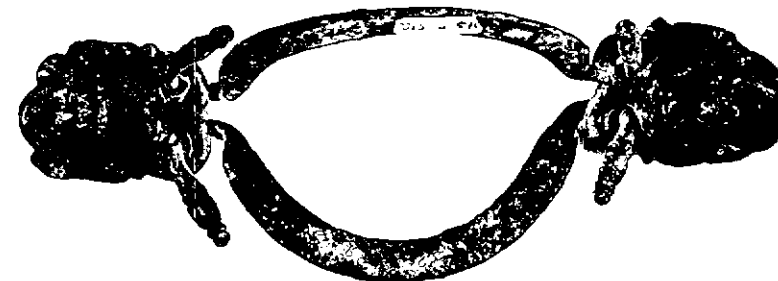
STATO DI CONSERVAZIONE: discreto-metallo non ossidato

CONSISTENZA ATTUALE DEL MATERIALE: intero-da pulire

ESAME DEI REPERTI:

CONDIZIONE GIURIDICA: proprietà dello Stato

NOTIFICHE:



NEG. 128495L

DESCRIZIONE:

Ansa orizzontale doppia di situla, completa di attacchi a parete. Si compone di due anse piegate ad arco di cerchio, a sezione quadrangolare con estremità piegate in senso opposto e desinenti con bocciolo semplificato, inserite entro due fori accostati praticati sulle placchette di fissaggio. Queste (h.m. 0,05) sono decorate una con protome di Minerva con elmo corinzio e pennacchio svolazzante ai lati della testa, l'altra a forma di maschera scenica con grande bocca forata e labbro inferiore sporgente per utilizzazione come beccuccio. La faccia posteriore delle placchette è concava; la zona forata delle placchette è inclinata in avanti. Questo può far ritenere che l'ansa fosse applicata sulla spalla di una situla di forma ovoidale del tipo in uso nel IV-III sec. a.C.. Ansa simile in S. REINACH, Bronzes figurés de la Gaule romaine, Paris 1894, p. 335, n. 433; su situla in A. DE RIDDER, Bronzes antiques du Louvre, II, Paris 1915, tav. 101, n. 2835; MNR. nn. 264277 e 257866.

RESTAURI:

ESEGUITI:

PROCEDIMENTI SEGUITI:

BIBLIOGRAFIA, INVENTARI:

FOTOGRAFIE:

DISEGNI:

ESAME DEI SITI E DEI TERRENI:

RIFERIMENTO OGGETTI DELLO STESSO COMPLESSO:

COMPILATORE DELLA SCHEDA: P.BRANDIZZI

Brandizzi

DATA: Settembre 1980

VISTO DEL FUNZIONARIO RESPONSABILE:

M. Rita Di Mino

ALLEGATI: n.1 fotografia

OSSERVAZIONI:

RIFERIMENTO VECCHIE SCHEDE:

Io sottoscritto mi obbligo alla conservazione dell'oggetto descritto nel presente foglio secondo le norme della Legge 1° Giugno 1939, n. 1089 e Regolamento approvato con R. Decreto n. 353 del 30 Gennaio 1913; di conseguenza a non rimuoverlo dal posto che occupa, a non apportarvi modificazioni senza conseguire preventiva approvazione del Ministero dell'Istruzione, e a non menomarne in alcun modo il pubblico godimento.

DATA:

VISTO DEL SOPRINTENDENTE

FIRMA

AGGIORNAMENTI: