

RA

N. CATALOGO GENERALE

N. CATALOGO INTERNAZIONALE

MINISTERO PER I BENI CULTURALI E AMBIENTALI
DIREZ. GEN. DELLE ANTICHITA' E BELLE ARTI

REGIONE

N.

12/00078156

ITA:

SOPRINTENDENZA ARCHEOLOGICA

ID
S. (c. 1.000.000)

PROVINCIA E COMUNE:

ROMA-ROMA

LUOGO DI COLLOCAZIONE:

Museo Nazionale Romano
Antiquario

INV.

257890

OGGETTO:

Fr. di sostegni di ansa

PROVENIENZA (rif. I.G.M.):

DATI DI SCAVO:

(o altra acquisizione)

nell. Betti inv.n.545

INV. DI SCAVO:

DATAZIONE:

V sec.a.C.

ATTRIBUZIONE:

MATERIALE E TECNICA:

bronze, piombe-fusione

MISURE:

h.m.0,05;l.m.0,055

STATO DI CONSERVAZIONE:

incomplete; metallo non ossidato, in-
state; patina verde chiaro.

CONSISTENZA ATTUALE DEL MATERIALE:

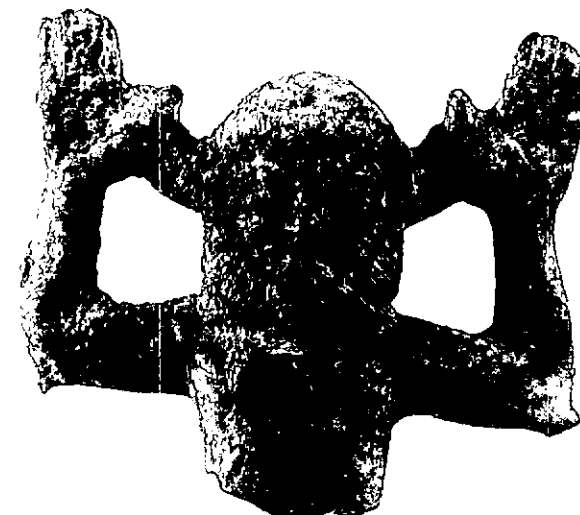
deporibile; da pulire

ESAME DEI REPERTI:

CONDIZIONE GIURIDICA:

proprietà dello Stato

NOTIFICHE:



NEG. 128396 I

DESCRIZIONE:

sostegni di
Frammento di ansa doppia orizzontale mobile.
Raffigura un personaggio barbato nudo con braccia pie-
gate sollevate e mani aperte. Volte regolare, capelli a
caletta, barba e baffi a ciocche lisce rese a bulino.
Non si conserva la parte inferiore del corpo. Sul to-
race è un foro contenente un chiodo ribattuto. Sulla
superficie posteriore sono tracce di piombo per salda-
tura.

Cfr. la raffigurazione del tutto simile di un Tritone
in K. Schumacher, Sammlung antiker Bronzen, Karlsruhe 1890
tav. IX n. 8, e in M. Comstock-C. Vermeule, Greek Etruscan
and Roman Bronzes, Boston 1971 n. 509, usata come soste-
gno di ansa di stannos.

RESTAURI:

ESEGUITI:

PROCEDIMENTI SEGUITI:

BIBLIOGRAFIA, INVENTARI:

FOTOGRAFIE:

DISEGNI:

ESAME DEI SITI E DEI TERRENI:

RIFERIMENTO OGGETTI DELLO STESSO COMPLESSO:

T. BRANDIZZI *Brandiz*

VISTO DEL FUNZIONARIO RESPONSABILE:

M. Rita Di Mino

n.1: una fotografia

OSSERVAZIONI:**RIFERIMENTO VECCHIE SCHEDE:**

DATA: _____

VISTO DEL SOPRINTENDENTE

FIRMA

AGGIORNAMENTI:

*SOURCES IN USE TO US