

| | | | | | |
|--------|----------------------|----------------------------|---|---------|-------|
| RA | N. CATALOGO GENERALE | N. CATALOGO INTERNAZIONALE |  MINISTERO PER I BENI CULTURALI E AMBIENTALI DIREZ. GEN. DELLE ANTICHITA' E BELLE ARTI | REGIONE | N. |
| CODICI | 12/00078174 | ITA: | SOPRINTENDENZA ARCHEOLOGICA DI ROMA - ROMA | 47 | LAZIO |

(5605241) Roma, 1975 - Ist. Poligr. Stato - S. (c. 1.000.000)

PROVINCIA E COMUNE: **ROMA - ROMA**

LUOGO DI COLLOCAZIONE: **MUSEO NAZIONALE ROMANO** INV. **257934**
Antiquarie

OGGETTO: **Ansa**

PROVENIENZA (rif. I.G.M.):

DATI DI SCAVO: **Collezione Betti-Inv.539** INV. DI SCAVO:
(o altra acquisizione)

DATAZIONE: **II sec.d.C.**

ATTRIBUZIONE:

MATERIALE E TECNICA: **n. 0,155 x 0,10**

MISURE: **bronze-piombo-fusione**

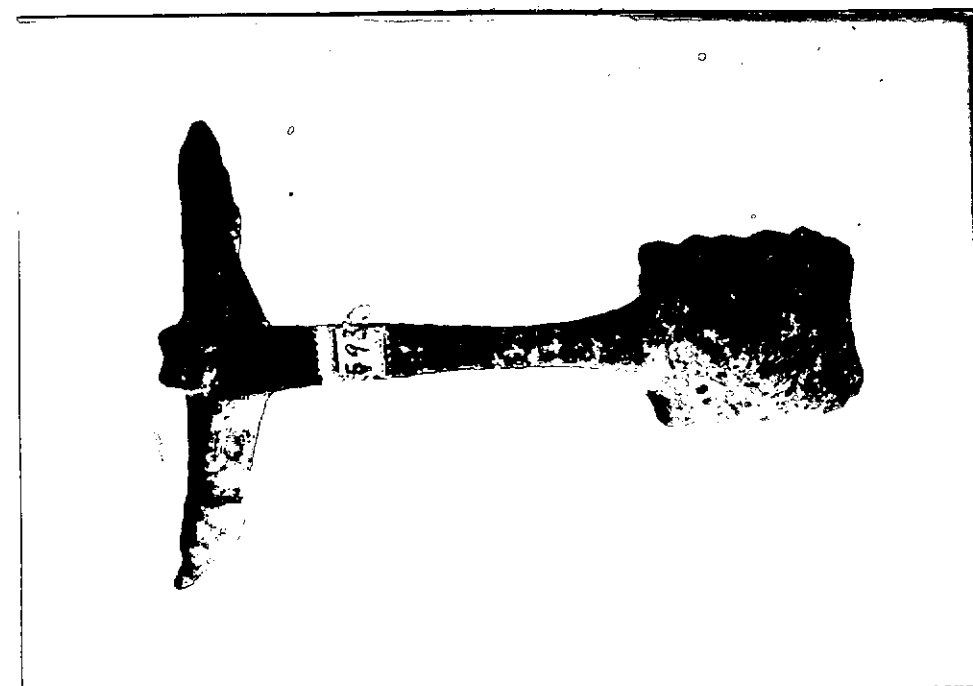
STATO DI CONSERVAZIONE: **cattivo-metallo non ossidato-consunto**

CONSISTENZA ATTUALE DEL MATERIALE: **intero-da pulire**

ESAME DEI REPERTI:

CONDIZIONE GIURIDICA: **proprietà dello Stato**

NOTIFICHE:



NEG. 128460 L

DESCRIZIONE:

Ansa verticale. Maniglia a sezione quadrangolare con nervatura sul dorso piegata ad S. Attacco superiore a forcilla con branche desinenti con teste di cigno nascenti da voluta. Apice cilindrico con depressione centrale. Attacco inferiore a placchetta rettangolare con margini ondulati con al centro protome umana. La protome presenta capo coperto da leonté con zampe annodate sotto il mento. Il tipo deriva da MNR.n.257870. Cfr. S. TASSINARI, La vaisselle de bronze au Musée des Antiquités Nationales, Paris 1975, n.152a, b, p.60, tav. XXIX, su oinochoe.

RESTAURI:

ESEGUITI:

PROCEDIMENTI SEGUITI:

BIBLIOGRAFIA, INVENTARI:

FOTOGRAFIE:

DISEGNI:

ESAME DEI SITI E DEI TERRENI:

RIFERIMENTO OGGETTI DELLO STESSO COMPLESSO:

COMPILATORE DELLA SCHEDA: **P. BRANDIZZI** *Brandi*
DATA: **Settembre 1980**

VISTO DEL FUNZIONARIO RESPONSABILE: **M. Rita Di Mino**

ALLEGATI: **n.1 fotografia**

OSSERVAZIONI:

RIFERIMENTO VECCHIE SCHEDE:

Io sottoscritto mi obbligo alla conservazione dell'oggetto descritto nel presente foglio secondo le norme della Legge 1° Giugno 1939, n. 1089 e Regolamento approvato con R. Decreto n. 363 del 30 Gennaio 1913; di conseguenza a non rimuoverlo dal posto che occupa, a non apportarvi modificazioni senza conseguire preventiva approvazione del Ministero dell'Istruzione, e a non menomarne in alcun modo il pubblico godimento.

DATA: _____

VISTO DEL SOPRINTENDENTE FIRMA

AGGIORNAMENTI: