

RA

N. CATALOGO GENERALE

N. CATALOGO INTERNAZIONALE

MINISTERO DELLA PUBBLICA ISTRUZIONE
DIREZ. GEN. DELLE ANTICHITA' E BELLE ARTI

REGIONE

N.

CODICI

12/00049453

ITA:

SOPRINTENDENZA ANTICHITA' DI ROMA - ROMA

47

LAZIO

(2603398) Roma, 1972 - Ist. Poligr. Stato - S. (c. 600.000)

PROVINCIA E COMUNE: Roma

LUOGO DI COLLOCAZIONE: Museo Nazionale Romano INV. 234288

OGGETTO: Kylix a vernice nera

PROVENIENZA (rif. I.G.M.):

DATI DI SCAVO: Collezione Evan Gorga INV. DI SCAVO:
(o altra acquisizione)

DATAZIONE: IV-III sec. a.C.

ATTRIBUZIONE:

MATERIALE E TECNICA: argilla nocciola, vernice nero opaca, ri-
sparmiata sul piede interno; lavorazione a tornio, verni-
ciatura e cottura.

MISURE: h cm 6,5; diam. vasca cm 11,5

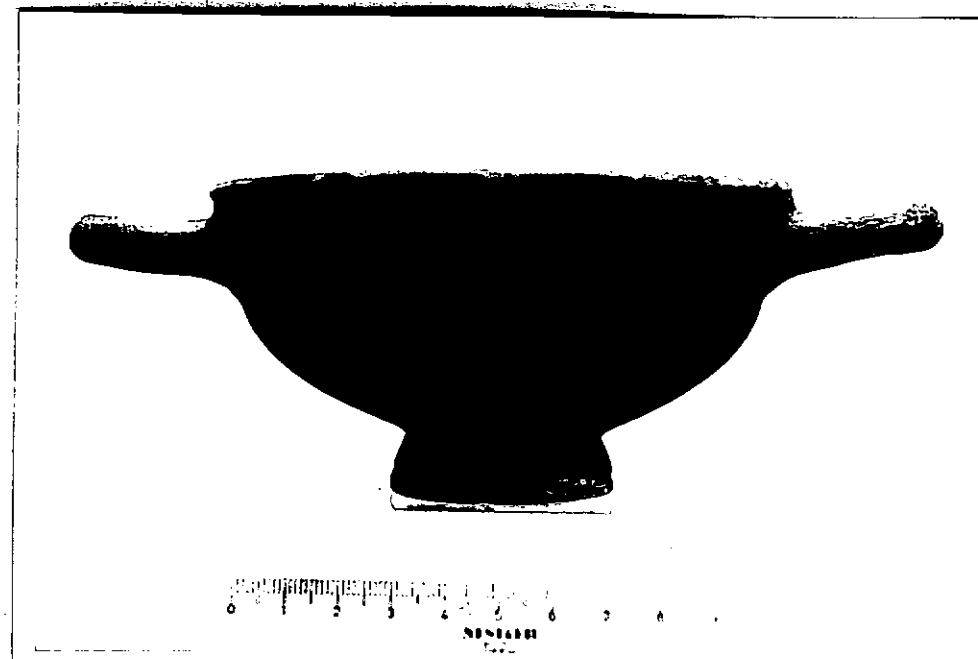
STATO DI CONSERVAZIONE: ottimo

CONSISTENZA ATTUALE DEL MATERIALE: non deperibile

ESAME DEI REPERTI:

CONDIZIONE GIURIDICA: proprietà dello Stato

NOTIFICHE:



NEG. 73996 L

DESCRIZIONE: Kylix a parete emisferica leggermente carena-
ta impostata su basso piede ad anello sagomato; anse a
bastoncino, ad occhiello, leggermente oblique.Cfr. N.LAMBOGLIA, Per una classificazione preliminare
della ceramica campana, in "Atti 1° Congresso Interna-
zionale di Studi Liguri", Bordighera 1952, p. 188 for-
ma 42 B.

RESTAURI:

ESEGUITI:

PROCEDIMENTI SEGUITI:

BIBLIOGRAFIA, INVENTARI:

FOTOGRAFIE:

DISEGNI:

ESAME DEI SITI E DEI TERRENI:

RIFERIMENTO OGGETTI DELLO STESSO COMPLESSO:

COMPILATORE DELLA SCHEDA: *Roberto RIGHI* *Rife. Robus*

DATA: **DIC. 1976**

VISTO DEL FUNZIONARIO RESPONSABILE: *M. Rita Di Mino*

ALLEGATI:

OSSERVAZIONI:

RIFERIMENTO VECCHIE SCHEDE:

Io sottoscritto mi obbligo alla conservazione dell'oggetto descritto nel presente foglio secondo le norme della Legge 1° Giugno 1939, n. 1089 e Regolamento approvato con R. Decreto n. 363 del 30 Gennaio 1913; di conseguenza a non rimuoverlo dal posto che occupa, a non apportarvi modificazioni senza conseguire preventiva approvazione del Ministero dell'Istruzione, e a non menomarne in alcun modo il pubblico godimento.

DATA:

VISTO DEL SOPRINTENDENTE

FIRMA

AGGIORNAMENTI: