

RA

N. CATALOGO GENERALE

N. CATALOGO INTERNAZIONALE

MINISTERO DELLA PUBBLICA ISTRUZIONE
DIREZ. GEN. DELLE ANTICHITA' E BELLE ARTI

REGIONE

N.

CODICI

12/00049472

ITA:

SOPRINTENDENZA DI ANTICHITA' DI ROMA-ROMA

47

LAZIO

(2603398) Roma, 1972 - Ist. Poligr. Stato - S. (r. 600.000)

PROVINCIA E COMUNE: Roma

LUOGO DI COLLOCAZIONE: Museo Nazionale Romano

INV. 234307

OGGETTO: Patera a vernice nera

PROVENIENZA (rif. I.G.M.):

DATI DI SCAVO: Collezione Evan Gorga
(o altra acquisizione)

INV. DI SCAVO:

DATAZIONE: Prima metà del III sec.a.C.

ATTRIBUZIONE:

MATERIALE E TECNICA: argilla nocciola-rossiccia; vernice nero-
metallica, risparmiata sulla parte interna del piede.

Lavorazione al tornio, verniciatura e cottura

MISURE: h.cm.3,5; diam.cm.14,3

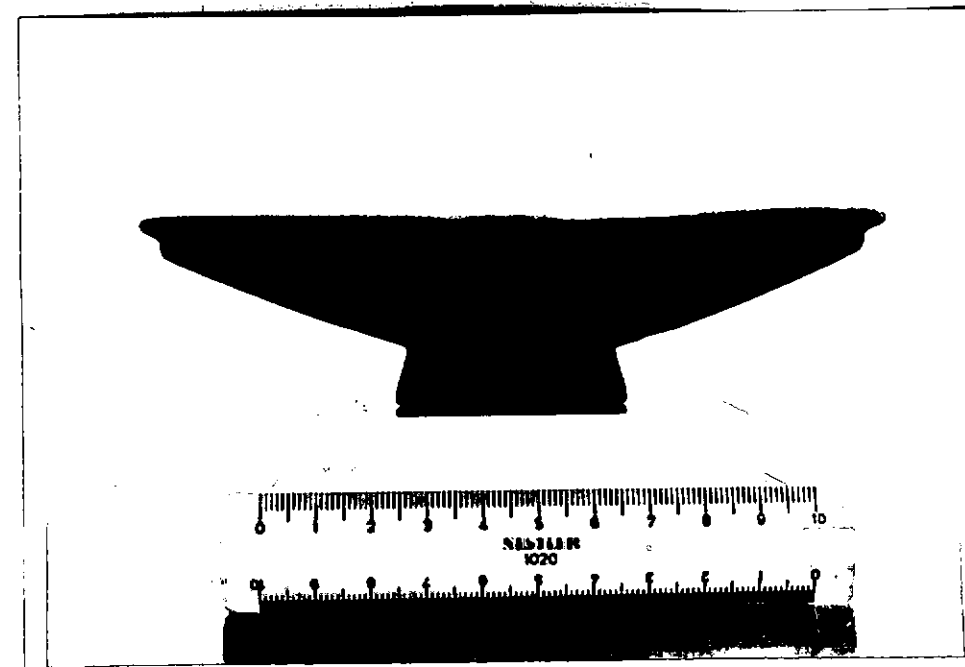
STATO DI CONSERVAZIONE: ottimo

CONSISTENZA ATTUALE DEL MATERIALE: non deperibile

ESAME DEI REPERTI:

CONDIZIONE GIURIDICA: proprietà dello Stato

NOTIFICHE:



NEG. 73943 L

DESCRIZIONE: patera dalla parte rettilinea obliqua,
leggermente sagomata verso il bordo che risulta quasi
piatto nella parte superiore. Piede ad anello a profilo
obliquo.Cfr. J.P. MOREL, Céramique à vernis noir du Forum Romain
et du Palatin, MEFR, suppl. 3, Paris 1965, pp. 206-207,
forme 36c, d, e.

RESTAURI:

ESEGUITI:

PROCEDIMENTI SEGUITI:

BIBLIOGRAFIA, INVENTARI:

FOTOGRAFIE:

DISEGNI:

ESAME DEI SITI E DEI TERRENI:

RIFERIMENTO OGGETTI DELLO STESSO COMPLESSO:

COMPILATORE DELLA SCHEDA: **Roberto RIGHI** *Rfe Rghl*

DATA: *7* DIC. 1976

VISTO DEL FUNZIONARIO RESPONSABILE: **M. Rita Di Mino**

ALLEGATI:

OSSERVAZIONI:

RIFERIMENTO VECCHIE SCHEDE:

Io sottoscritto mi obbligo alla conservazione dell'oggetto descritto nel presente foglio secondo le norme della Legge 1° Giugno 1939, n. 1089 e Regolamento approvato con R. Decreto n. 363 del 30 Gennaio 1913; di conseguenza a non rimuoverlo dal posto che occupa, a non apportarvi modificazioni senza conseguire preventiva approvazione del Ministero dell'Istruzione, e a non menomarne in alcun modo il pubblico godimento.

DATA: _____

VISTO DEL SOPRINTENDENTE

FIRMA

AGGIORNAMENTI: