

RA

N. CATALOGO GENERALE

N. CATALOGO INTERNAZIONALE

MINISTERO DELLA PUBBLICA ISTRUZIONE
DIREZ. GEN. DELLE ANTICHITA' E BELLE ARTI

REGIONE

N.

CODICI

12/ 00048210

ITA:

SOPRINTENDENZA ALLE ANTICHITA' DI ROMA - ROMA

47

LAZIO

(2603398) Roma, 1972 - Ist. Poligr. Stato - S. (c. 600.000)

PROVINCIA E COMUNE:

ROMA - ROMA

LUOGO DI COLLOCAZIONE:

Museo Nazionale Romano

INV. 237777

OGGETTO:

Frammento di: lastra

PROVENIENZA (rif. I.G.M.):

Collezione "Evan Gerga" - n°5828

DATI DI SCAVO:

(o altra acquisizione)

INV. DI SCAVO:

DATAZIONE:

I secolo d.C.

ATTRIBUZIONE:

MATERIALE E TECNICA:

Terracotta-lavorazione a stampe

MISURE:

m. 0,11 x 0,095 x 0,03

STATO DI CONSERVAZIONE:

Frammento con abrasioni, incrostazioni
e superficie consunta.

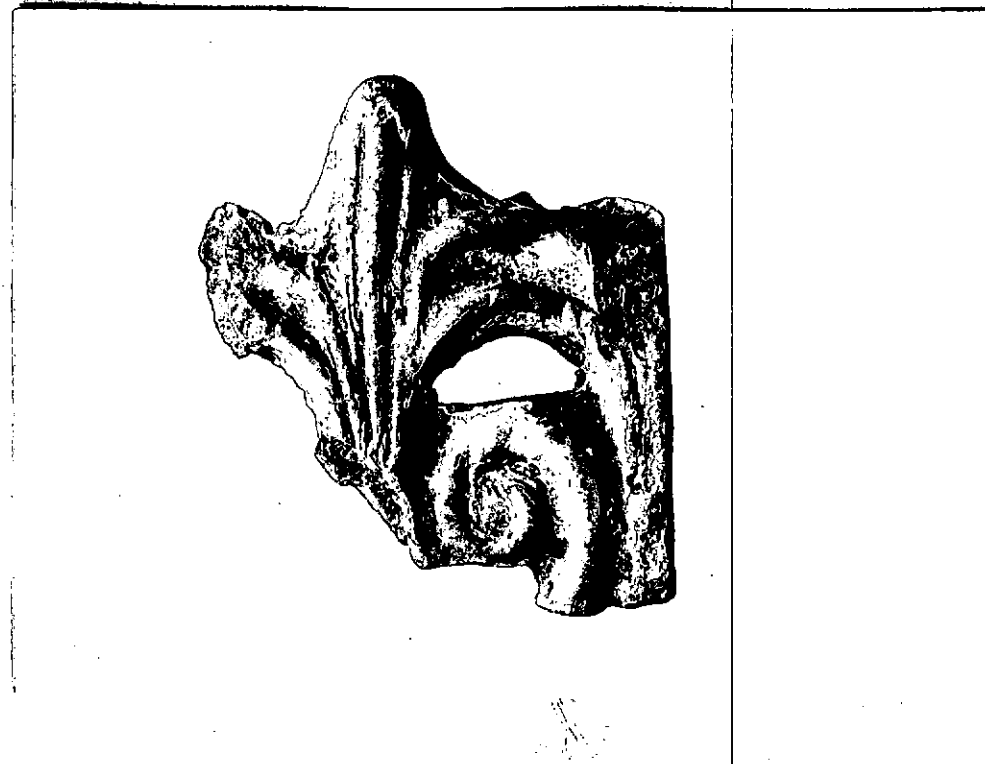
CONSISTENZA ATTUALE DEL MATERIALE:

ESAME DEI REPERTI:

CONDIZIONE GIURIDICA:

Proprietà dello Stato

NOTIFICHE:



DESCRIZIONE:

Frammento di lastra fittile decorata. Si conserva una parte di forma quasi triangolare con margine superiore e laterale destro finiti, margine sinistro frantumato. Il lato superiore presenta andamento festonato che segue il profilo della decorazione. Presso il margine destro è una semipalmetta con foglie filiformi con disegni volte all'esterno. Alla base della palmetta è una voluta a sezione semicircolare. Presso il margine sinistro è una palmetta con quattro petali filiformi ed elemento centrale verticale profilato; ai lati due trafori di forma all'incirca semicircolare, di cui solo quello destro completamente conservato. Terracotta con argilla sgrassata con terra e frustuli vegetali, di colore rossiccio e di consistenza vetrosa. Sulla superficie decorata sono tracce di latte di calce. Lavorazione

NEG. VI, 32.

74202 L

RESTAURI:

ESEGUITI:

PROCEDIMENTI SEGUITI:

BIBLIOGRAFIA, INVENTARI:

FOTOGRAFIE:

DISEGNI:

ESAME DEI SITI E DEI TERRENI:

RIFERIMENTO OGGETTI DELLO STESSO COMPLESSO:

00 00 00 00 00

COMPILATORE DELLA SCHEDA: **P. BRANDIZZI**

DATA: **Ottobre 1976**

Brandizzi

VISTO DEL FUNZIONARIO RESPONSABILE:

M. Rita Di Mino

ALLEGATI:

**in testata: una fotografia
alleg. n°1 segue descrizione**

OSSERVAZIONI:

RIFERIMENTO VECCHIE SCHEDE:

Io sottoscritto mi obbligo alla conservazione dell'oggetto descritto nel presente foglio secondo le norme della Legge 1° Giugno 1939, n. 1089 e Regolamento approvato con R. Decreto n. 363 del 30 Gennaio 1913; di conseguenza a non rimuoverlo dal posto che occupa, a non apportarvi modificazioni senza conseguire preventiva approvazione del Ministero dell'Istruzione, e a non menomarne in alcun modo il pubblico godimento.

DATA:

VISTO DEL SOPRINTENDENTE

FIRMA

AGGIORNAMENTI:

RA

N. CATALOGO GENERALE

N. CATALOGO INTERNAZIONALE

MINISTERO DELLA PUBBLICA ISTRUZIONE
DIREZ. GEN. DELLE ANTICHITA' E BELLE ARTI

12/ 00048210

ITA:

SOPRINTENDENZA ALLE ANTICHITA' DI ROMA

INV.

ALLEGATO N. (segue descrizione)

(2603398) Roma, 1972 - Ist. Poligr. Stato - S. (c. 600.000)

a stampo con matrice piuttosto sfruttata. Il frammento si può identificare come parte di lastra di coronamento di tipo ornato con spirali ad "S" contrapposte, simmetriche rispetto a gorgoneion centrale, databili al I secolo d.C. (cfr. H. ROHDEN, *Architektonische Römische Tonreliefs*, Berlin 1911, tav. XLIII).