

RA

N. CATALOGO GENERALE

N. CATALOGO INTERNAZIONALE

MINISTERO DELLA PUBBLICA ISTRUZIONE
DIREZ. GEN. DELLE ANTICHITA' E BELLE ARTI

REGIONE

N.

CODICI

12/ 00053411

ITA:

SOPRINTENDENZA ALLE ANTICHITA' DI ROMA - ROMA

47

LAZIO

(2603398) Roma, 1972 - Ist. Poligr. Stato - S. (c. 600.000)

PROVINCIA E COMUNE: ROMA - ROMA

LUOGO DI COLLOCAZIONE: Museo Nazionale Romano

INV. 237912

OGGETTO: Frammento di: lastra

PROVENIENZA (rif. I.G.M.): Collezione "Evan Gorge" - n°7307.

DATI DI SCAVO:
(o altra acquisizione)

INV. DI SCAVO:

DATAZIONE: I secolo d.C.

ATTRIBUZIONE:

MATERIALE E TECNICA: Terracotta-lavorazione a stampo

MISURE: m. 0,10 x 0,12 x 0,025

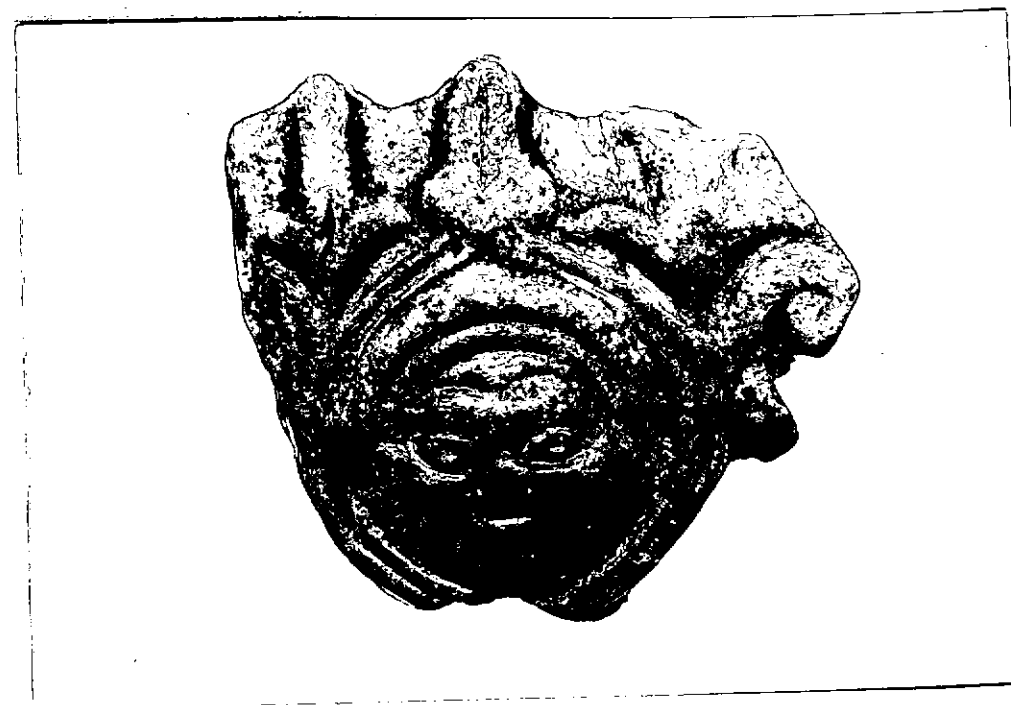
STATO DI CONSERVAZIONE: Frammento con abrasioni

CONSISTENZA ATTUALE DEL MATERIALE:

ESAME DEI REPERTI:

CONDIZIONE GIURIDICA: Proprietà dello Stato

NOTIFICHE:



NEG. 74339L

DESCRIZIONE:

Frammento di lastra fittile decorata. Si conserva una parte di forma all'incirca quadrangolare con margine superiore conservato, rimanenti frammentati. La decorazione conservata consiste in due nastri con andamento semicircolare, desinenti superiormente in volute contrapposte, includenti un gorgoneion; superiormente restano tre boccioli di loto nascenti ciascuno da due foglie allargate. Presso il margine destro sono resti di una voluta. La Gorgone presenta volto di forma circolare, schiacciato, con grandi occhi dal taglio obli-

RESTAURI:

ESEGUITI:

PROCEDIMENTI SEGUITI:

BIBLIOGRAFIA, INVENTARI:

FOTOGRAFIE:

DISEGNI:

ESAME DEI SITI E DEI TERRENI:

RIFERIMENTO OGGETTI DELLO STESSO COMPLESSO:

COMPILATORE DELLA SCHEDA:

P. BRANDIEZI

DATA:

Novembre 1976

P. Brandiezi

VISTO DEL FUNZIONARIO RESPONSABILE:

M. Rita Di Mino

ALLEGATI:

in testata: una fotografia

alleg. n°1 : descrizione

Io sottoscritto mi obbligo alla conservazione dell'oggetto descritto nel presente foglio secondo le norme della Legge 1° Giugno 1939, n. 1089 e Regolamento approvato con R. Decreto n. 363 del 30 Gennaio 1913; di conseguenza a non rimuoverlo dal posto che occupa, a non apportarvi modificazioni senza conseguire preventiva approvazione del Ministero dell'Istruzione, e a non menomarne in alcun modo il pubblico godimento.

DATA:

VISTO DEL SOPRINTENDENTE

FIRMA

AGGIORNAMENTI:

OSSERVAZIONI:

RIFERIMENTO VECCHIE SCHEDE:



12/ 00053411

ITA:

SOPRINTEDENZA ALLE ANTICHITA' DI ROMA

INV.

ALLEGATO N. 1 (segue descrizione)

(2603398) Roma, 1972 - Ist. Poligr. Stato - S. (c. 250.000)

quo;naso schiacciato;labbra dischiuse con lingua pendula di forma triangolare che copre il labbro inferiore.Una cuffia,desinente al centro della fronte in ~~un~~ lembo triangolare,copre e nasconde i capelli;superiormente è un piccolo diadema con orlo liscio,ornato alle estremità con volute.Terracotta con argilla depurata di colore rosso scuro,cotta ad alta temperatura che ha provocato la fusione del materiale.Lavorazione a stampo con matrice probabilmente rigenerata da un originale tipo quello del frammento n°7312 della stessa raccolta.Il tipo di decorazione deriva da quello di lastre di coronamento datate al I secolo a.C. (cfr.H.ROHDEN,Architektonische Römische Tonreliefs,Berlin 1911,tav.XLII) con dettaglio estremamente semplificato.