

RA

N. CATALOGO GENERALE

N. CATALOGO INTERNAZIONALE

MINISTERO PER I BENI CULTURALI E AMBIENTALI
DIREZ. GEN. DELLE ANTICHITA' E BELLE ARTI

REGIONE

N.

CODICI

12/0007/194

ITA:

Soprintendenza archeologica di Roma

47

Lazio

(5605241) Roma, 1975 - Ist. Poligr. Stato - S. (c. 1.000.000)

PROVINCIA E COMUNE: Roma-Roma

LUOGO DI COLLOCAZIONE: Museo Naz. Romano-Antiquario INV. 309968-264061

OGGETTO: Gocciolatoio fittile con protome leonina

PROVENIENZA (rif. I.G.M.): Collezione Gorga (G-8080)

DATI DI SCAVO: Documenti Gorga Archivio INV. DI SCAVO:
(o altra acquisizione) Soprintendenza

DATAZIONE: I sec. a.C.

ATTRIBUZIONE:

MATERIALE E TECNICA: Argilla gialla con inclusioni nere, mal depurata.

MISURE: Alt.cm.12; largh.cm.14,5; spess.cm.23

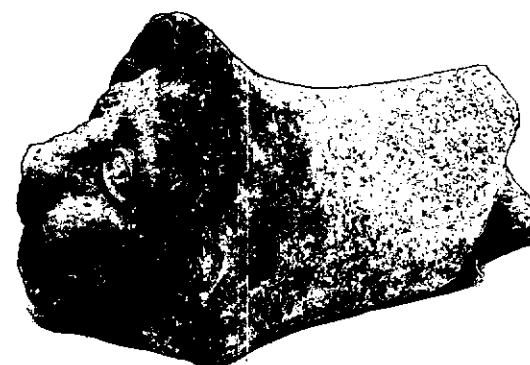
STATO DI CONSERVAZIONE: Buono- scheggiato sul margine destro della criniera e sullo spigolo sinistro.

CONSISTENZA ATTUALE DEL MATERIALE: Non deperibile

ESAME DEI REPERTI:

CONDIZIONE GIURIDICA: Proprietà dello Stato

NOTIFICHE:



NEG. 71406/05 L

DESCRIZIONE: Caratteristico il canale di scolo di forma semicilindrica, piatto inferiormente, conservato per cm.17 e che si svasa con un profilo semicircolare per unirsi ai ciuffi della criniera. Il gocciolatoio non era inserito in una lastra di rivestimento, ma emergeva direttamente dalla sima. I ciuffi di peli si dispongono in sottili linee ondulate lungo una corolla intorno al muso; si osservi il foro perfettamente circolare della bocca in cui terminava il canale di scolo. Gli occhi sono obliqui e grandi con iride e pupilla incisa, il naso è largo, quasi semicilindrico. In generale l'espressione del leone è poco naturalistica, vagamente patetica e attonita per gli occhi grandi e obliqui. Cfr. genericamente G. Colonna, *Net. Seavi St. Etr.* 29, p.80, n.104; Andren, *Architectural Terracottas from Etrusco-Italic Temples*, p.137, 22

RESTAURI:

ESEGUITI:

PROCEDIMENTI SEGUITI:

BIBLIOGRAFIA, INVENTARI: G.M.Viti, Evan Gorga e le sue grandi collezioni, Roma 1920, p.13 ss.; Collezione Gorga, Roma 1948, p.137.

FOTOGRAFIE:

DISEGNI:

ESAME DEI SITI E DEI TERRENI:

RIFERIMENTO OGGETTI DELLO STESSO COMPLESSO:

COMPILATORE DELLA SCHEDA: Patrizio Pensabene

DATA: Novembre 1979

VISTO DEL FUNZIONARIO RESPONSABILE: *M. Rita D. D'Amico*

ALLEGATI:

OSSERVAZIONI:

RIFERIMENTO VECCHIE SCHEDE: G. 8080

Io sottoscritto mi obbligo alla conservazione dell'oggetto descritto nel presente foglio secondo le norme della Legge 1° Giugno 1939, n. 1089 e Regolamento approvato con R. Decreto n. 363 del 30 Gennaio 1913; di conseguenza a non rimuoverlo dal posto che occupa, a non apportarvi modificazioni senza conseguire preventiva approvazione del Ministero dell'Istruzione, e a non menomarne in alcun modo il pubblico godimento.

DATA:

VISTO DEL SOPRINTENDENTE

FIRMA

AGGIORNAMENTI: