

RA	N. CATALOGO GENERALE	N. CATALOGO INTERNAZIONALE	MINISTERO PER I BENI CULTURALI E AMBIENTALI DIREZ. GEN. DELLE ANTICHITA' E BELLE ARTI		REGIONE	N.
CODICI	12/00078284	ITA:	SOPRINTENDENZA ARCHEOLOGICA DI ROMA - ROMA	47	LAZIO	

(5605241) Roma, 1975 - Ist. Poligr. Stato - S. (c. 1.000.000)

PROVINCIA E COMUNE: **ROMA-ROMA**

LUOGO DI COLLOCAZIONE: **Museo Nazionale Romano** INV. 264277

OGGETTO: **Ansa di situla**

PROVENIENZA (rif. I.G.M.):

DATI DI SCAVO: **coll. Betti inv. n. 581**
(o altra acquisizione)

INV. DI SCAVO:

DATAZIONE: **V sec.**

ATTRIBUZIONE:

MATERIALE E TECNICA: **bronzo-fusione**

MISURE: **h.m. 0,08; l.m. 0,15**

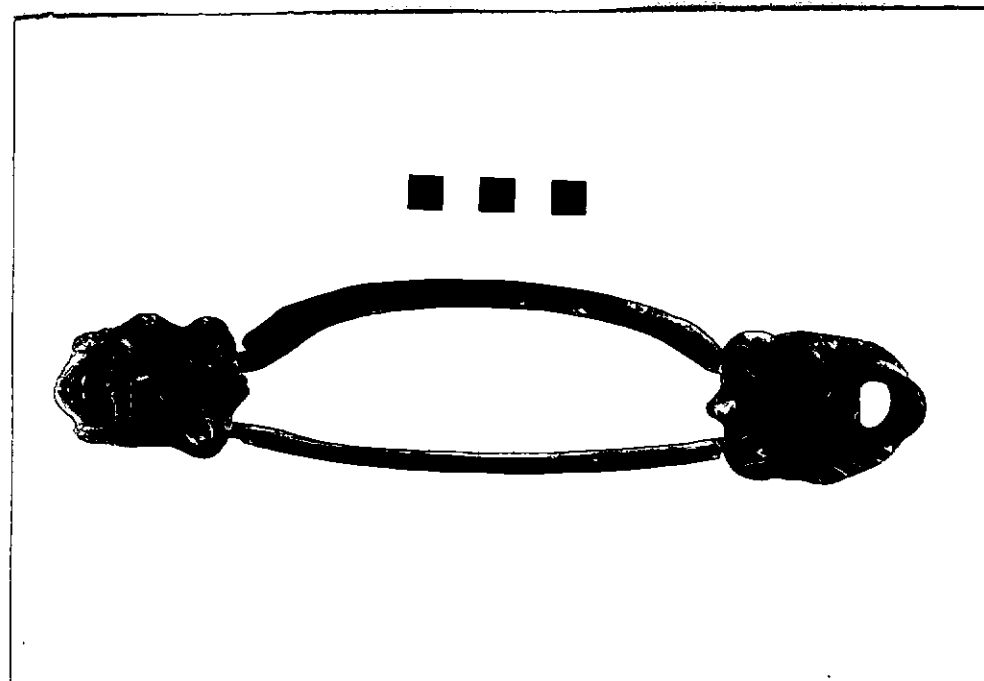
STATO DI CONSERVAZIONE: **discreto; metallo non ossidato**

CONSISTENZA ATTUALE DEL MATERIALE: **intera; da pulire**

ESAME DEI REPERTI:

CONDIZIONE GIURIDICA: **Proprietà dello Stato**

NOTIFICHE:



NEG. 108476 L

DESCRIZIONE: **Ansa orizzontale, doppia, mobile. Si compone di due maniglie a sezione quadrangolare con estremità ripiegate desinenti con bocciole di loto, piegate a semicerchio, mobili entro due placchette di fissaggio. Queste sono ornate con due protomi diverse. Una raffigura una maschera scenica con grande bocca circolare forata, l'altra personaggio femminile con elmo corinzio.**

Il tipo di ansa si trova applicato su situle cilindriche (cfr. A. De Ridder, Les bronzes antiques du Louvre Paris 1915 n. 2835 tav. 101). L'inclinazione della placchetta però e il foro su quella con maschera scenica fanno ritenere piuttosto che l'ansa si applicasse a situla con spalla rigonfia e beccuccio per versare.

RESTAURI:

ESEGUITI:

PROCEDIMENTI SEGUITI:

BIBLIOGRAFIA, INVENTARI:

FOTOGRAFIE:

DISEGNI:

ESAME DEI SITI E DEI TERRENI:

RIFERIMENTO OGGETTI DELLO STESSO COMPLESSO:

COMPILATORE DELLA SCHEDA: P.BRANDIZZI *P. Brandizzi*

DATA: nov. 1979

VISTO DEL FUNZIONARIO RESPONSABILE: *M. Rita Di Mino*

ALLEGATI: n.1: una fotografia

OSSERVAZIONI:

RIFERIMENTO VECCHIE SCHEDE:

fanno ritenere piuttosto che l'ansa si applicasse a
stilo con spalla rigonfia e beccuccio per versare.

Io sottoscritto mi obbligo alla conservazione dell'oggetto descritto nel presente foglio secondo le norme della Legge 1° Giugno 1939, n. 1089 e Regolamento approvato con R. Decreto n. 363 del 30 Gennaio 1913; di conseguenza a non rimuoverlo dal posto che occupa, a non apportarvi modificazioni senza conseguire preventiva approvazione del Ministero dell'Istruzione, e a non menomarne in alcun modo il pubblico godimento.

DATA:

VISTO DEL SOPRINTENDENTE

FIRMA

AGGIORNAMENTI: