

RA

N. CATALOGO GENERALE

N. CATALOGO INTERNAZIONALE


 MINISTERO DELLA PUBBLICA ISTRUZIONE  
 DIREZ. GEN. DELLE ANTICHITA' E BELLE ARTI

REGIONE

N.

CODICI

42/00048650

ITA:

Soprintendenza Archeologica di Roma-Roma

47

Lazio

(3604063) Roma, 1973 - Ist. Poligr. Stato - S. (c. 600.000)

PROVINCIA E COMUNE: Roma-Roma

LUOGO DI COLLOCAZIONE: Museo Nazionale Romano

INV. 234.163

(Antiquarium)

OGGETTO: Alabastron

PROVENIENZA (rif. I.G.M.):

DATI DI SCAVO: Collezione Betti  
(o altra acquisizione)

INV. DI SCAVO:

DATAZIONE:

ATTRIBUZIONE:

MATERIALE E TECNICA: Alabastro egiziano

MISURE: alt. cm. 5,4; diam. cm. 1,8

STATO DI CONSERVAZIONE: Pessimo (fratture irregolare  
superiormente; molto corrosa la superficie)

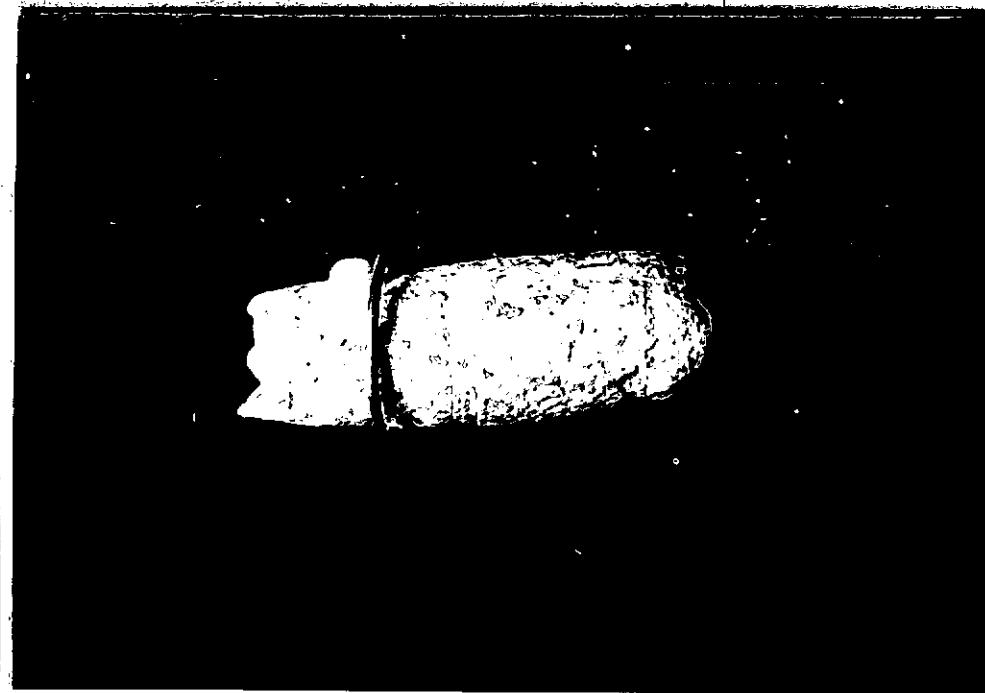
CONSISTENZA ATTUALE DEL MATERIALE: Non deperibile

ESAME DEI REPERTI:

CONDIZIONE GIURIDICA:

Proprietà dello Stato

NOTIFICHE:



DESCRIZIONE:

NEG. 69203 I

Piccolissimo alabastron a corpo cilindrico e base arrotondata. Presenza di prese laterali senza prolungamento. L'interno consiste in una stretta cavità cilindrica e le pareti sono molto spesse.

RESTAURI: Piccolissime zone mancanti sono state  
completate in stucco in restaurò

ESEGUITI:

PROCEDIMENTI SEGUITI:

BIBLIOGRAFIA, INVENTARI:

Inv.della Collezione Betti manoscritto nr.1311

FOTOGRAFIE:

DISEGNI:


ESAME DEI SITI E DEI TERRENI:

RIFERIMENTO OGGETTI DELLO STESSO COMPLESSO:

DAL NR. INV. 234.127 al 234.189

COMPILATORE DELLA SCHEDA:

Anna Roselli



DATA:

Giugno '76

VISTO DEL FUNZIONARIO RESPONSABILE:

**PIERA FERIONI**

ALLEGATI:

OSSERVAZIONI:

RIFERIMENTO VECCHIE SCHEDE:

Io sottoscritto mi obbligo alla conservazione dell'oggetto descritto nel presente foglio secondo le norme della Legge 1° Giugno 1939, n. 1089 e Regolamento approvato con R. Decreto n. 363 del 30 Gennaio 1913; di conseguenza a non rimuoverlo dal posto che occupa, a non apportarvi modificazioni senza conseguire preventiva approvazione del Ministero dell'Istruzione, e a non menomarne in alcun modo il pubblico godimento.

DATA: .....

VISTO DEL SOPRINTENDENTE

FIRMA

AGGIORNAMENTI: