

RA

N. CATALOGO GENERALE

N. CATALOGO INTERNAZIONALE

MINISTERO PER I BENI CULTURALI E AMBIENTALI  
DIREZ. GEN. DELLE ANTICHITA' E BELLE ARTI

REGIONE

N.

CODICI

12/00054450

ITA:

SOPRINTENDENZA ARCHEOLOGICA DI ROMA

47

LAZIO

(5605241) Roma, 1975 - Ist. Poligr. Stato - S. (c. 1.000.000)

PROVINCIA E COMUNE: Roma

LUOGO DI COLLOCAZIONE: Museo Nazionale Romano INV. II5379-2  
Magazzini

OGGETTO: Testa femminile velata, votiva.

PROVENIENZA (rif. I.G.M.): Civita Castellana, F.I43, I, NE

DATI DI SCAVO: Domo Banca d'Italia INV. DI SCAVO:  
(o altra acquisizione) ved. documenti archivio

DATAZIONE: III sec. a.C.

ATTRIBUZIONE:

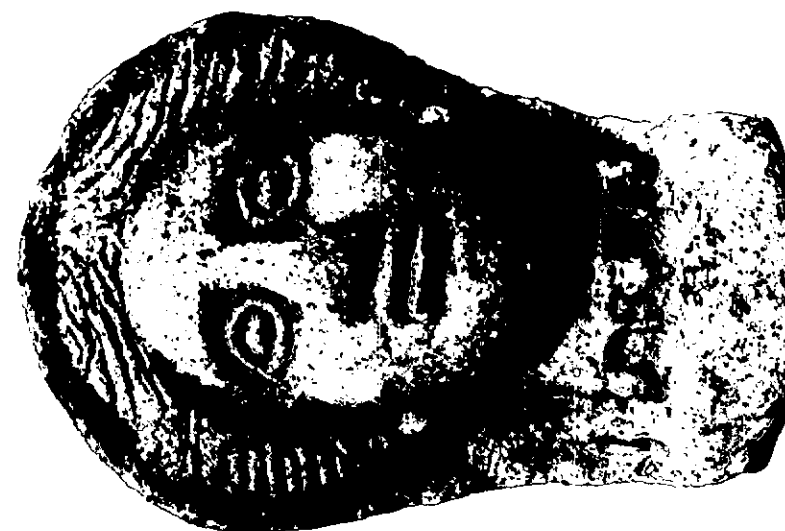
MATERIALE E TECNICA: Terracotta: argilla beige con inclusioni  
nere e bianche. Eseguita a stampo con numerosi ritocchi  
a stecca.MISURE: Alt. cm.9,8; largh. cm.4,7; Prof. cm.6,3; Dist.  
fronte-mento cm.5,5; Dist. occhi cm.3.STATO DI CONSERVAZIONE: Buono: posteriormente manca l'angolo  
inferiore sinistro. Abrasioni sull'orlo del velo.

CONSISTENZA ATTUALE DEL MATERIALE: Non deperibile

ESAME DEI REPERTI:

CONDIZIONE GIURIDICA: Proprietà dello Stato

NOTIFICHE:



NEG. 79840, I

DESCRIZIONE: Testa femminile terminante alla fine del  
collo con una base rotonda. I capelli, segnati con  
tratti incisi, sono spartiti al centro in due ban-  
de di piccole ciocche lisce ravviate all'indietro  
che lasciano scoperti gli orecchini con pendagli  
troncoconici. Il volto è ovale largo privo di pas-  
saggi nei piani, con grandi occhi rotondi aven-  
ti il bulbo sporgente distinto col contorno inciso  
e le palpebre a listello. La bocca è segnata con  
un tratto di stecca. Al collo porta una collana  
con bulle alternate a pendagli a listello. La par-  
te posteriore è liscia. L'interno è vuoto.

RESTAURI:

ESEGUITI:

PROCEDIMENTI SEGUITI:

BIBLIOGRAFIA, INVENTARI:

FOTOGRAFIE:

DISEGNI:

**ESAME DEI SITI E DEI TERRENI:**

**RIFERIMENTO OGGETTI DELLO STESSO COMPLESSO:**

COMPILATORE DELLA SCHEDA:

*Mirca Rogni*

DATA: 30/VIII/1944

VISTO DEL FUNZIONARIO RESPONSABILE:

**PIERA FERIOLI**

ALLEGATI:

OSSERVAZIONI:

RIFERIMENTO VECCHIE SCHEDE:

*Ann. Inv. 115244 - 115248*

Io sottoscritto mi obbligo alla conservazione dell'oggetto descritto nel presente foglio secondo le norme della Legge 1° Giugno 1939, n. 1089 e Regolamento approvato con R. Decreto n. 363 del 30 Gennaio 1913; di conseguenza a non rimuoverlo dal posto che occupa, a non apportarvi modificazioni senza conseguire preventiva approvazione del Ministero dell'Istruzione, e a non menomarne in alcun modo il pubblico godimento.

DATA: .....

VISTO DEL SOPRINTENDENTE

FIRMA

AGGIORNAMENTI: