

RA	N. CATALOGO GENERALE	N. CATALOGO INTERNAZIONALE	MINISTERO PER I BENI CULTURALI E AMBIENTALI DIREZ. GEN. DELLE ANTICHITA' E BELLE ARTI	REGIONE	N.
CODICI	12/00045941	ITA:	SOPRINTENDENZA ARCHEOLOGICA DI ROMA - ROMA	47	LAZIO

(5605241) Roma, 1975 - Ist. Poligr. Stato - S. (c. 1.000.000)

PROVINCIA E COMUNE: ROMA-Roma

LUOGO DI COLLOCAZIONE: Museo Nazionale Romano - INV. 124957/8
Antiquarium

OGGETTO: Frammento di lastra Campana di coronamento con
scena di "Donne arcaistiche ai lati di un candelabro"

PROVENIENZA (rif. I.G.M.): Nemi - dalla seconda nave
(Ucelli in bibl.)

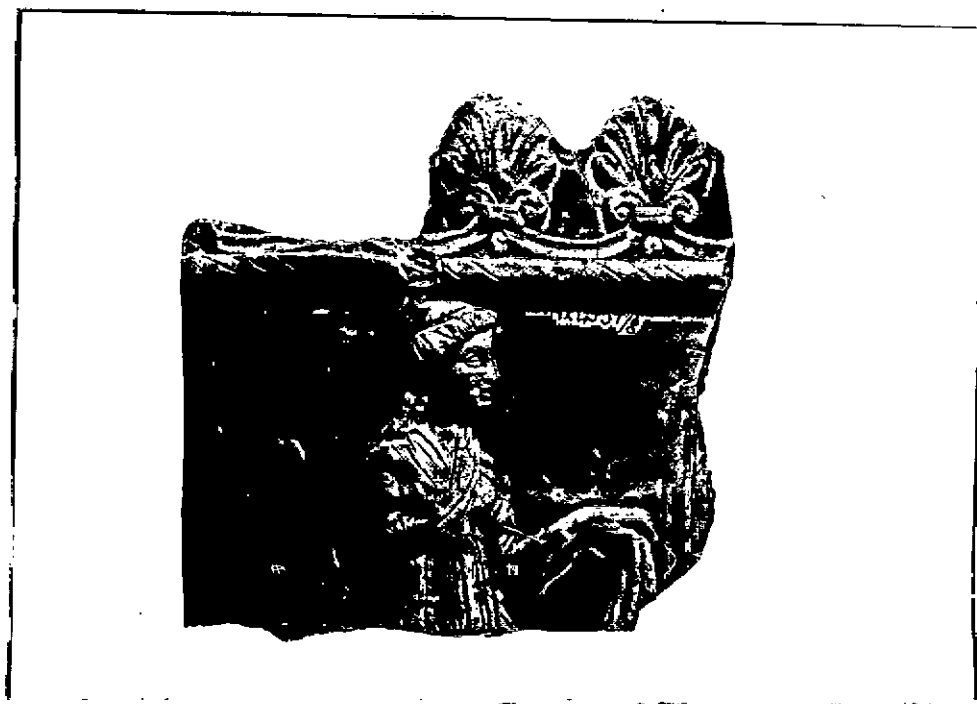
DATI DI SCAVO: INV. DI SCAVO:
(o altra acquisizione)

DATAZIONE: età giulio - claudia

ATTRIBUZIONE:

MATERIALE E TECNICA: Terracotta: argilla chiara con inclusi di
mica e pozzolana. Eseguita a stampo con ritocchi a
stecca. Matrice fresca.

MISURE: h.max.cm.19; l.max.cm.19; spess.cm.2



STATO DI CONSERVAZIONE: Mediocre: in due frammenti ricongiunti
dell'angolo superiore sinistro, privo di parte del
fregio. Tracce di bruciato in seguito all'incendio
delle navi.

CONSISTENZA ATTUALE DEL MATERIALE: non deperibile

ESAME DEI REPERTI:

CONDIZIONE GIURIDICA: proprietà dello Stato

NOTIFICHE:

DESCRIZIONE: E' rappresentata una scena di "Donne arcaistiche ai lati di un candelabro" (cfr. Rohden-Winnefeld, p.212 ss.). Si conserva la figura di sinistra dalla vita in su priva della mano destra che sollevava un lembo del vestito. Indossa un chitone e sopra un himation che attraversa obliquamente il petto; ha capelli acconciati dietro la nuca da cui scendono in boccoli. Con la mano sinistra tiene una tenia che scende dalla sommità del candelabro. In alto è un cordolo scanalato e due palmette del fregio superiore. Il frammento rientra nella serie di esemplari provenienti dalla seconda nave di Nemi, con la stessa scena e di identica forma. Per la descrizione completa si rimanda alla scheda n.124957/18. ./.

NEG. 115045 L

RESTAURI:

ESEGUITI:

PROCEDIMENTI SEGUITI:

BIBLIOGRAFIA, INVENTARI: G.UCELLI, Le navi di Nemi, Roma 1950,
p.420 n.309

FOTOGRAFIE:

DISEGNI:

ESAME DEI SITI E DEI TERRENI:

RIFERIMENTO OGGETTI DELLO STESSO COMPLESSO:

COMPILATORE DELLA SCHEDA: . PARIS. RITA

DATA: Ottobre 1979

VISTO DEL FUNZIONARIO RESPONSABILE: *M. Rita Di Mino*

ALLEGATI: 1

Io sottoscritto mi obbligo alla conservazione dell'oggetto descritto nel presente foglio secondo le norme della Legge 1° Giugno 1939, n. 1089 e Regolamento approvato con R. Decreto n. 363 del 30 Gennaio 1913; di conseguenza a non rimuoverlo dal posto che occupa, a non apportarvi modificazioni senza conseguire preventiva approvazione del Ministero dell'Istruzione, e a non menomarne in alcun modo il pubblico godimento.

DATA:


VISTO DEL SOPRINTENDENTE

FIRMA

AGGIORNAMENTI:

OSSERVAZIONI:

RIFERIMENTO VECCHIE SCHEDE:

RA	N. CATALOGO GENERALE	N. CATALOGO INTERNAZIONALE	 MINISTERO DELLA PUBBLICA ISTRUZIONE DIREZ. GEN. DELLE ANTICHITA' E BELLE ARTI	
	12/00075971	ITA:	SOPR. ARCH. DI ROMA-ROMA LAZIO 47	INV. 124957/8
	ALLEGATO N. 1			

(3604063) Roma, 1973 - Ist. Poligr. Stato - S. (c. 600.000)

./.

segue descrizione:

Repliche:

MUseo Naz. Romano 71958/1 da Via Ostiense;

" " " tutti i frammenti con n. inv. 124957 dalla seconda nave di Nemi.