

RA	N. CATALOGO GENERALE	N. CATALOGO INTERNAZIONALE	MINISTERO DELLA PUBBLICA ISTRUZIONE DIREZ. GEN. DELLE ANTICHITA' E BELLE ARTI		REGIONE	N.
CODICI	12/00077976	ITA:	Sovrintendenza archeologica di Roma	47	Lazio	

(3604063) Roma, 1973 - Ist. Poligr. Stato - S. (c. 600.000)

PROVINCIA E COMUNE: Roma

LUOGO DI COLLOCAZIONE: Museo Nazionale Romano
Magazzini INV. 24064

OGGETTO: Anello a cerniera e cerniere.

PROVENIENZA (rif. I.G.M.): Norba Tempio di Giunone Lucina

DATI DI SCAVO: NSC 1901, 1903, 1904 INV. DI SCAVO:
(o altra acquisizione) Scavi 1903.

DATAZIONE: Alto-Medioevo.

ATTRIBUZIONE:

MATERIALE E TECNICA: Bronzo fuso

MISURE: diam. cm. 2,8
larg. fascia mm. 4,4

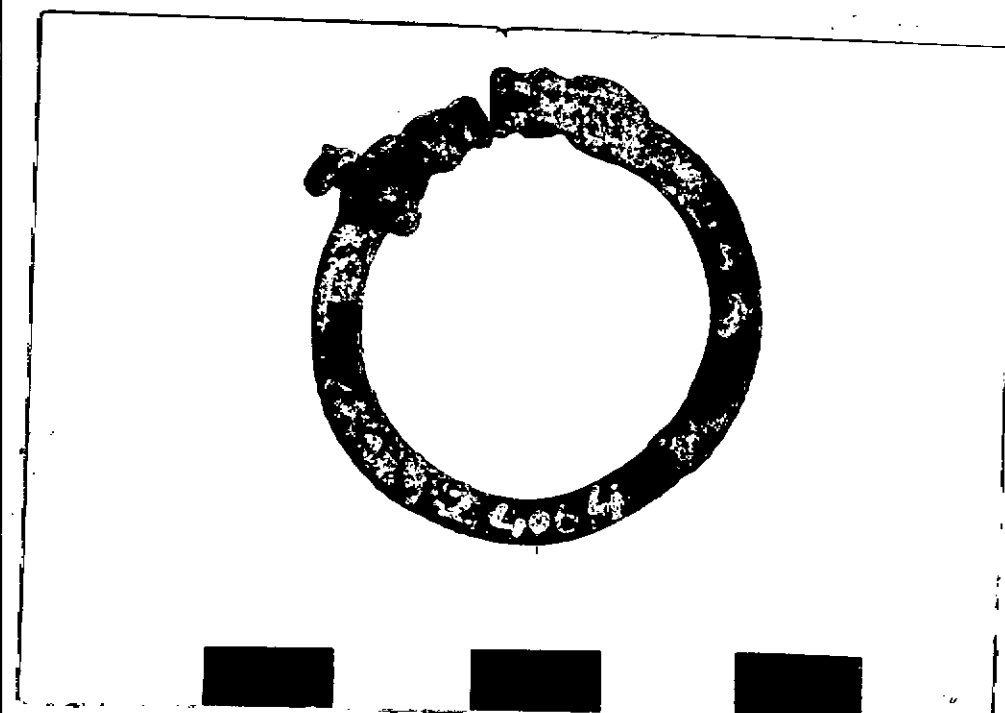
STATO DI CONSERVAZIONE: Integro. Parzialmente ossidato.

CONSISTENZA ATTUALE DEL MATERIALE: Non deperibile.

ESAME DEI REPERTI:

CONDIZIONE GIURIDICA: Proprietà dello Stato

NOTIFICHE:



DESCRIZIONE: Anello a fascia piatta le cui estremità terminano a forma di teste animalesche affrontate. Vi è infilato un anellino di catenella.

Vase de l'ère romaine; cerniere et cernieres; anneau à bande plate; anneau à chaîne.

RESTAURI:

ESEGUITI:

PROCEDIMENTI SEGUITI:

BIBLIOGRAFIA, INVENTARI:

NSc 1903,p.237

FOTOGRAFIE:

DISEGNI:

ESAME DEI SITI E DEI TERRENI:

RIFERIMENTO OGGETTI DELLO STESSO COMPLESSO:

COMPILATORE DELLA SCHEDA: *Lucie P. P. P.*

DATA: *29.9.1980*

VISTO DEL FUNZIONARIO RESPONSABILE: *M. Rita Di Mino*

ALLEGATI:

OSSERVAZIONI:

RIFERIMENTO VECCHIE SCHEDE:

Io sottoscritto mi obbligo alla conservazione dell'oggetto descritto nel presente foglio secondo le norme della Legge 1° Giugno 1939, n. 1089 e Regolamento approvato con R. Decreto n. 363 del 30 Gennaio 1913; di conseguenza a non rimuoverlo dal posto che occupa, a non apportarvi modificazioni senza conseguire preventiva approvazione del Ministero dell'Istruzione, e a non menomarne in alcun modo il pubblico godimento.

DATA:

VISTO DEL SOPRINTENDENTE

FIRMA

AGGIORNAMENTI: