

RA	N. CATALOGO GENERALE	N. CATALOGO INTERNAZIONALE	MINISTERO DELLA PUBBLICA ISTRUZIONE DIREZ. GEN. DELLE ANTICHITA' E BELLE ARTI		REGIONE	N.
CODICI	12/00078068	ITA:	Sovrintendenza archeologica di Roma	47	Lazio	

(3604063) Roma, 1973 - Ist. Poligr. Stato - S. (c. 600.000)

PROVINCIA E COMUNE: Roma - Roma

LUOGO DI COLLOCAZIONE: Museo Nazionale Romano
Magazzini

OGGETTO: Candelabro

PROVENIENZA (rif. I.G.M.): Norba Tempio di Giunone Lucina

DATI DI SCAVO:
(o altra acquisizione) NSc 1901, 1903, 1904 INV. DI SCAVO: 513

DATAZIONE: III-II sec.a.C.

ATTRIBUZIONE:

MATERIALE E TECNICA: Argilla rosa di impasto rozzo con inclusioni di augite e mica. Lavorazione al tornio.

MISURE:
alt. cm. 21,5
larg. cm. 10

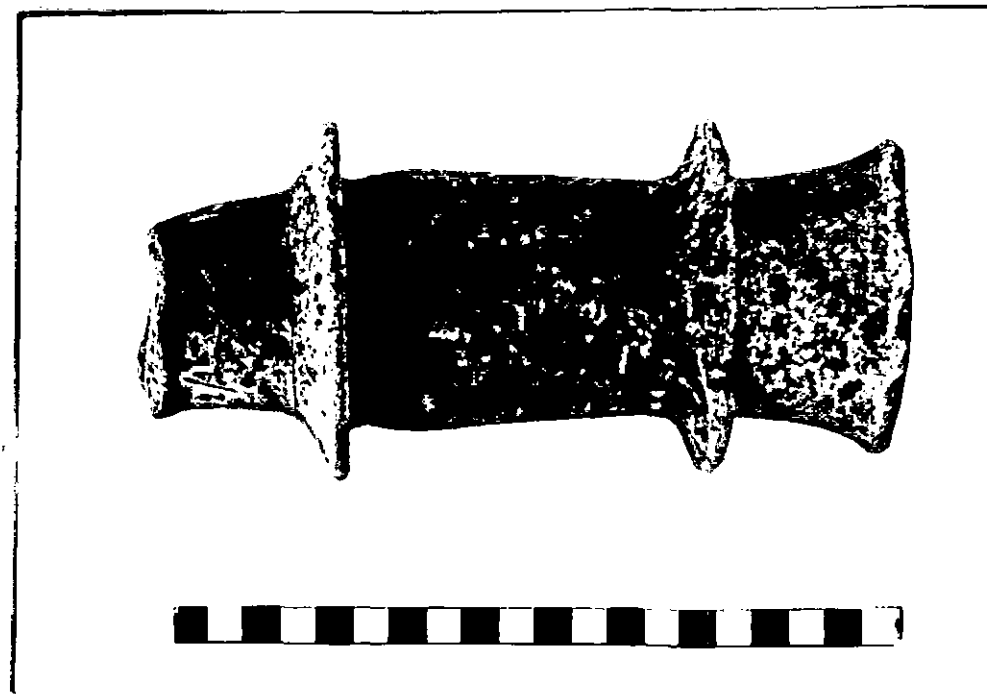
STATO DI CONSERVAZIONE: ~~Del candelabro~~ rimane solo il fusto frammentato nella parte superiore ed inferiore.

CONSISTENZA ATTUALE DEL MATERIALE: Non deperibile.

ESAME DEI REPERTI:

CONDIZIONE GIURIDICA: Proprietà dello Stato

NOTIFICHE:



NEG. 86510 L

DESCRIZIONE:

Fusto cilindrico rastremato verso l'alto e svasato nella parte inferiore. La superficie ^{inter. H₂} è movimentata da due dischi trasversali ~~espansi~~. Al di sotto di quello superiore le pareti si restringono a formare una lieve convessità.

RESTAURI:

ESEGUITI:

PROCEDIMENTI SEGUITI:

BIBLIOGRAFIA, INVENTARI:

cfr. A KIRSOPP LAKE, "Campana Supellex.
The pottery Deposit at Minturnae",
in Bollettino dell'Associazione
Internazionale di Studi Mediter-
ranei, V, 1934-35, tav. XI, n. 14 b.

FOTOGRAFIE:

DISEGNI:

ESAME DEI SITI E DEI TERRENI:

RIFERIMENTO OGGETTI DELLO STESSO COMPLESSO:

COMPILATORE DELLA SCHEDA: *Lucia Petracca*

DATA: *28/8/1980*

VISTO DEL FUNZIONARIO RESPONSABILE: *M. Rita Di Mino*

ALLEGATI:

OSSERVAZIONI:

RIFERIMENTO VECCHIE SCHEDE:

Io sottoscritto mi obbligo alla conservazione dell'oggetto descritto nel presente foglio secondo le norme della Legge 1° Giugno 1939, n. 1089 e Regolamento approvato con R. Decreto n. 363 del 30 Gennaio 1913; di conseguenza a non rimuoverlo dal posto che occupa, a non apportarvi modificazioni senza conseguire preventiva approvazione del Ministero dell'Istruzione, e a non menomarne in alcun modo il pubblico godimento.

DATA:

VISTO DEL SOPRINTENDENTE

FIRMA

AGGIORNAMENTI: