

RA	N. CATALOGO GENERALE	N. CATALOGO INTERNAZIONALE	MINISTERO DELLA PUBBLICA ISTRUZIONE DIREZ. GEN. DELLE ANTICHITA' E BELLE ARTI	REGIONE	N.
CODICI	12/00078087	ITA:	Soprintendenza archeologica di Roma	47	Lazio

(3604063) Roma, 1973 - Ist. Poligr. Stato - S. (c. 600.000)

PROVINCIA E COMUNE: Roma
 LUOGO DI COLLOCAZIONE: Museo Nazionale Romano
 Magazzini INV. 24304/9
 OGGETTO: Figurina Femminile schematica votiva

PROVENIENZA (rif. I.G.M.): Norba Tempio di Giunone Lucina

DATI DI SCAVO: NSc 1901, 1903, 1904 INV. DI SCAVO:

DATAZIONE: IV-III sec. a.C. *se. IV e C. - se. III e C.*

ATTRIBUZIONE:

MATERIALE E TECNICA: Ritagliata in lamina di bronzo.
 Particolari resi a sbalzo.

MISURE: alt. cm. 14,5
 larg. cm. 4,4

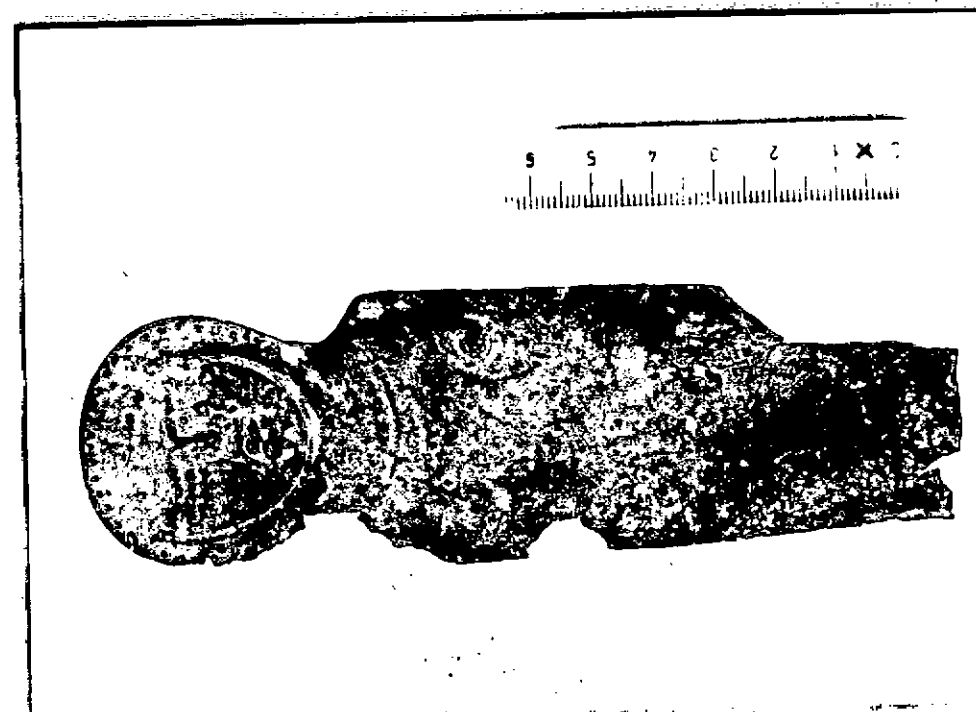
STATO DI CONSERVAZIONE: Frammentata lungo il perimetro della testa e del corpo. Piccola lacuna nel lato sinistro. Mancante dell'estremità inferiore.

CONSISTENZA ATTUALE DEL MATERIALE: Deperibile

ESAME DEI REPERTI:

CONDIZIONE GIURIDICA: Proprietà dello Stato

NOTIFICHE:



DESCRIZIONE: *Corpo e fettuccia* NEG. 89466 L
 Testa tondeggiante col volto messo in rilievo da una scanalatura. Il margine reca una serie di puntini a sbalzo indicanti la capigliatura. Due tratti a sbalzo, orizzontali e paralleli, segnano la fronte. Le sopracciglia, a rilievo, si continuano nella linea del naso, anch'esso a sbalzo come pure le due linee orizzontali parallele della bocca. Due punti a sbalzo per gli occhi. Un rilievo segna il mento. ~~Gollo largo, corpo a fettuccia.~~ Un tratto semicircolare a sbalzo accompagnato inferiormente da una serie di puntini incisi, raffigura una collana con pendaglietti. ~~Mammelle a rilievo~~ entro una depressione circolare, con capezzoli sbalzati. Due tratti paralleli incisi all'altezza dell'inguine.

RESTAURI:

ESEGUITI:

PROCEDIMENTI SEGUITI:

BIBLIOGRAFIA, INVENTARI:

G. Moretti in NSc 1904, p. 450, fig. 12d.

R. Paribeni, Le terme di Diocleziano e il Museo Nazionale Romano, Roma, 1932, p. 309, n. 1086.

G. Colonna, Bronzi votivi umbro-sabellici a figura umana, I, Periodo "Arcaico", Firenze 1970, p. 112, n. 343.

cfr. G. Colonna, op. cit., n. 340, p. 111, tav. LXXVIII (da Arcevia, fraz. di Montefortino, loc. Fonte, stipe votiva);

G. Colonna, op. cit. n. 342, p. 111, da Norba, stipe votiva del Tempio di Diana;

L. Savignoni-R. Mengarelli in NSc 1901, p. 530.

FOTOGRAFIE:

DISEGNI:

ESAME DEI SITI E DEI TERRENI:

RIFERIMENTO OGGETTI DELLO STESSO COMPLESSO:

COMPILATORE DELLA SCHEDA: *Lucia Petracea*

DATA: *28/8/1980*

VISTO DEL FUNZIONARIO RESPONSABILE: *M. Rita Di Mino*

ALLEGATI:

OSSERVAZIONI:

RIFERIMENTO VECCHIE SCHEDE:

all'altezza dell'ingine.

Io sottoscritto mi obbligo alla conservazione dell'oggetto descritto nel presente foglio secondo le norme della Legge 1° Giugno 1939, n. 1089 e Regolamento approvato con R. Decreto n. 363 del 30 Gennaio 1913; di conseguenza a non rimuoverlo dal posto che occupa, a non apportarvi modificazioni senza conseguire preventiva approvazione del Ministero dell'Istruzione, e a non menomarne in alcun modo il pubblico godimento.

DATA:

VISTO DEL SOPRINTENDENTE

FIRMA

AGGIORNAMENTI: