

RA	N. CATALOGO GENERALE	N. CATALOGO INTERNAZIONALE	MINISTERO DELLA PUBBLICA ISTRUZIONE DIREZ. GEN. DELLE ANTICHITA' E BELLE ARTI	REGIONE	N.
CODICI	12/00124575	ITA:	Soprintendenza archeologica di Roma	47	LAZIO
					867

(3604063) Roma, 1973 - Ist. Poligr. Stato - S. (c. 600.000)

PROVINCIA E COMUNE: Roma

LUOGO DI COLLOCAZIONE: Museo Naz. Romano-Antiquari inv. 4463

OGGETTO: Antefissa con busto di Diana

PROVENIENZA (rif. I.G.M.): Nemi, tempio di Diana Nemorense (?)

DATI DI SCAVO:
(o altra acquisizione)

INV. DI SCAVO:

DATAZIONE: II sec. a.C.

ATTRIBUZIONE:

MATERIALE E TECNICA: Argilla rosa beige con inclusioni nere e rosse

MISURE: Alt.mass.cm.20,5; largh.base cm.19; spess.mass.
cm.II

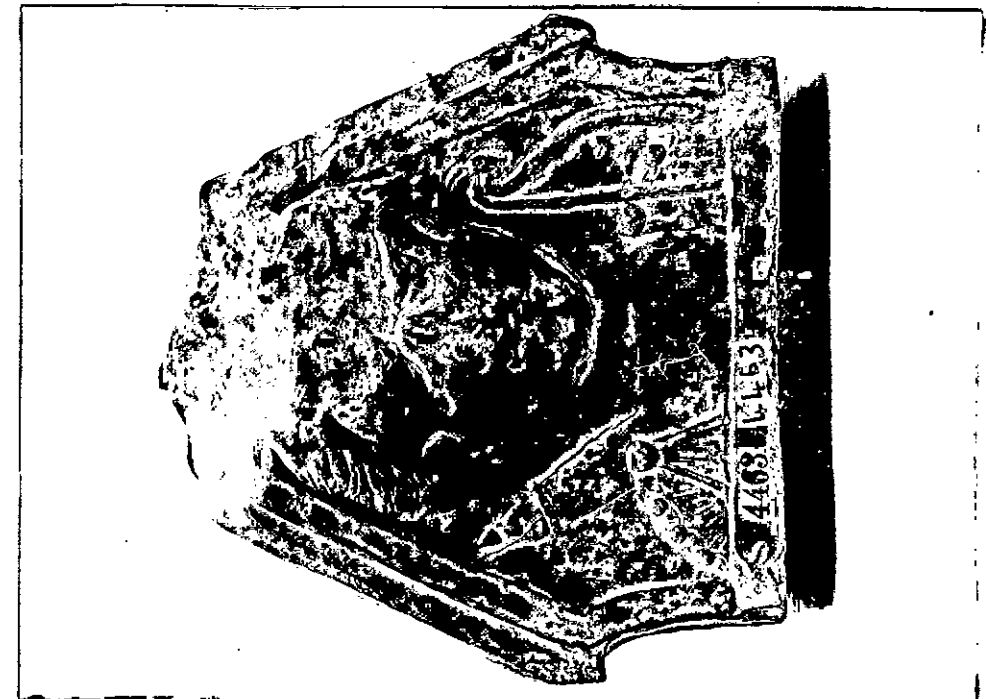
STATO DI CONSERVAZIONE: Mediocre: priva della parte superiore a partire dalla fronte; del coppo resta la parte superiore dell'attacco, con costolatura verticale per cm. 7,5

CONSISTENZA ATTUALE DEL MATERIALE: Non deperibile

ESAME DEI REPERTI:

CONDIZIONE GIURIDICA: Proprietà dello Stato

NOTIFICHE:



NEG. 62950 L

DESCRIZIONE: L'antefissa di forma triangolare su base rettangolare, mostra il busto di Diana, comprendente la testa e le spalle; il volto presenta un ovale pieno con lineamenti delicati e regolari, occhi molto aperti con pupilla leggermente incisa, bocca semiaperta, stretta e carnosa, mento piccolo e sporgente. I capelli sono divisi al centro in morbide bande ritoccate a stecca in modo da coprire le vecchie sotto cui nascono due riccioli sulle guance. Molto probabilmente, sopra i capelli poggiava un diadema a falce di luna, decorato con tre rosette, come risulta dal confronto con l'antefissa uguale n.62644. Sul collo, come risulta, è indicato a stecca il collare di Venere. Veste un sottile chitone manicato, allacciato sulle spalle con tre bottoni e un leggero himation allacciato

RESTAURI:

ESEGUITI:

PROCEDIMENTI SEGUITI:

BIBLIOGRAFIA, INVENTARI:

Not.Scavi I888, p.I93; I895, p.I07
Andren, p.382, n.2, tav.II7, 4I3

FOTOGRAFIE:

DISEGNI:

ESAME DEI SITI E DEI TERRENI:

RIFERIMENTO OGGETTI DELLO STESSO COMPLESSO: 62644

COMPILATORE DELLA SCHEDA: Patrizio Pensabene

DATA: Ottobre 1978

VISTO DEL FUNZIONARIO RESPONSABILE: *M. Rita Di Mino*

ALLEGATI:

OSSERVAZIONI:

RIFERIMENTO VECCHIE SCHEDE:


Io sottoscritto mi obbligo alla conservazione dell'oggetto descritto nel presente foglio secondo le norme della Legge 1° Giugno 1939, n. 1089 e Regolamento approvato con R. Decreto n. 363 del 30 Gennaio 1913; di conseguenza a non rimuoverlo dal posto che occupa, a non apportarvi modificazioni senza conseguire preventiva approvazione del Ministero dell'Istruzione, e a non menomarne in alcun modo il pubblico godimento.

DATA:

VISTO DEL SOPRINTENDENTE

FIRMA

AGGIORNAMENTI:

RA	N. CATALOGO GENERALE	N. CATALOGO INTERNAZIONALE	 MINISTERO DELLA PUBBLICA ISTRUZIONE DIREZ. GEN. DELLE ANTICHITA' E BELLE ARTI	
	12/00124 575	ITA:	Soprintendenza archeologica di Roma	INV. 4463
	ALLEGATO N.1.....			

(3604063) Roma, 1973 - Ist. Poligr. Stato - S. (c. 600.000)

Descrizione: - con un bottone più grande sulle spalle. Davanti ad una spalla è visibile un arco con terminazione a protome di cervo, dietro l'altra, una faretra.

Cfr.simili a Villa Giulia forse con la stessa provenienza (Andren, tav.II7,4I5).