

RA	N. CATALOGO GENERALE	N. CATALOGO INTERNAZIONALE	 MINISTERO PER I BENI CULTURALI E AMBIENTALI DIREZ. GEN. DELLE ANTICHITA' E BELLE ARTI		REGIONE	N.
CODICI	12 00054606	ITA:	SOPRINTENDENZA ARCHOLOGICA di ROMA	47	LAZIO	

(5605241) Roma, 1975 - Ist. Poligr. Stato - S. (c. 1.000.000)

PROVINCIA E COMUNE: ROMA - ROMA

LUOGO DI COLLOCAZIONE: Museo Nazionale Romano INV.38293

OGGETTO: Ex voto fittile: raffigurazione di cinghiale

PROVENIENZA (rif. I.G.M.): Veio (Formello f. 136)

DATI DI SCAVO: Scavo Lanciani 1889 INV. DI SCAVO:  
(o altra acquisizione)

DATAZIONE: III-I sec. a.C.

ATTRIBUZIONE:

MATERIALE E TECNICA: Argilla arancio; modellata a stampo

MISURE: h. m. 0,095; largh. m. 0,15

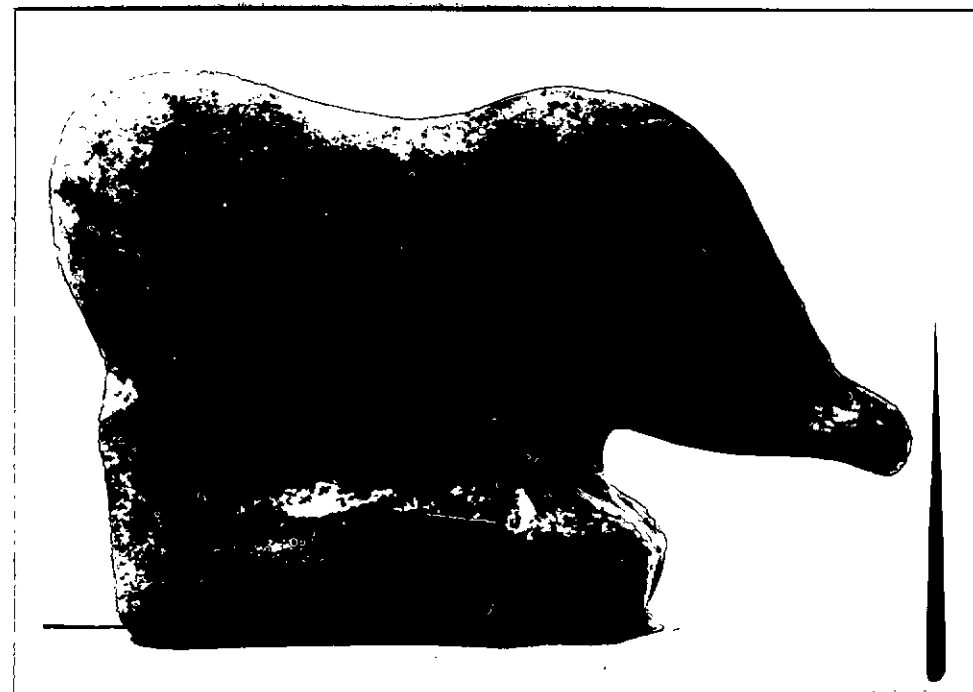
STATO DI CONSERVAZIONE: Buono

CONSISTENZA ATTUALE DEL MATERIALE:

ESAME DEI REPERTI:

CONDIZIONE GIURIDICA: Proprietà dello Stato

NOTIFICHE:



NEG. 30348.

DESCRIZIONE: Raffigurazione di cinghiale sommaria: schiena in rilievo; grugno molto grosso verso terra; occhi enormi.

Lo spazio tra le è pieno in modo che queste ultime appaiano inglobate in un unico elemento quqdrangolare che si allarga alla base in funzione di piedistallo.

Matrice non fresca. Base aperta.

RESTAURI:

ESEGUITI:

PROCEDIMENTI SEGUITI:

BIBLIOGRAFIA, INVENTARI:

R. LANCIANI, in NOT. Scavi 1889, p.63

FOTOGRAFIE:

DISEGNI:

ESAME DEI SITI E DEI TERRENI:

RIFERIMENTO OGGETTI DELLO STESSO COMPLESSO:

inv. nn.38227-38339; 47153-47249

COMPILATORE DELLA SCHEDA: Gilda Bartoloni

*g. Bartoloni*

DATA: 27 - XII - 76

VISTO DEL FUNZIONARIO RESPONSABILE: PIERA FERIOLI

ALLEGATI:  
1

OSSERVAZIONI:

RIFERIMENTO VECCHIE SCHEDE:

Io sottoscritto mi obbligo alla conservazione dell'oggetto descritto nel presente foglio secondo le norme della Legge 1° Giugno 1939, n. 1089 e Regolamento approvato con R. Decreto n. 363 del 30 Gennaio 1913; di conseguenza a non rimuoverlo dal posto che occupa, a non apportarvi modificazioni senza conseguire preventiva approvazione del Ministero dell'Istruzione, e a non menomarne in alcun modo il pubblico godimento.

DATA: .....

VISTO DEL SOPRINTENDENTE

FIRMA

AGGIORNAMENTI: