

RA	N. CATALOGO GENERALE	N. CATALOGO INTERNAZIONALE	MINISTERO DELLA PUBBLICA ISTRUZIONE DIREZ. GEN. DELLE ANTICHITA' E BELLE ARTI	REGIONE	N.
CODICI	12/00054634	ITA:	SOPRINTENDENZA ALLE ANTICHITA' DI ROMA	67 LAZIO	

{2603398} Roma, 1972 - Ist. Poligr. Stato - S. (c. 600.000)

PROVINCIA E COMUNE: I ROMA - ROMA

LUOGO DI COLLOCAZIONE: Museo Nazionale Romano INV. 47154

OGGETTO: Frammento di statua votiva virile, raffigurante un offerente

PROVENIENZA (rif. I.G.M.): Veio (Formello F. 136)

DATI DI SCAVO: Scavo Lanciani 1889 INV. DI SCAVO:
(o altra acquisizione)

DATAZIONE: III - II sec. a. C.

ATTRIBUZIONE:

MATERIALE E TECNICA: Argilla rossa. Testa ottenuta a stampo;
corpo a mano

MISURE: Alt. m. 0,55; Largh. m. 0,245

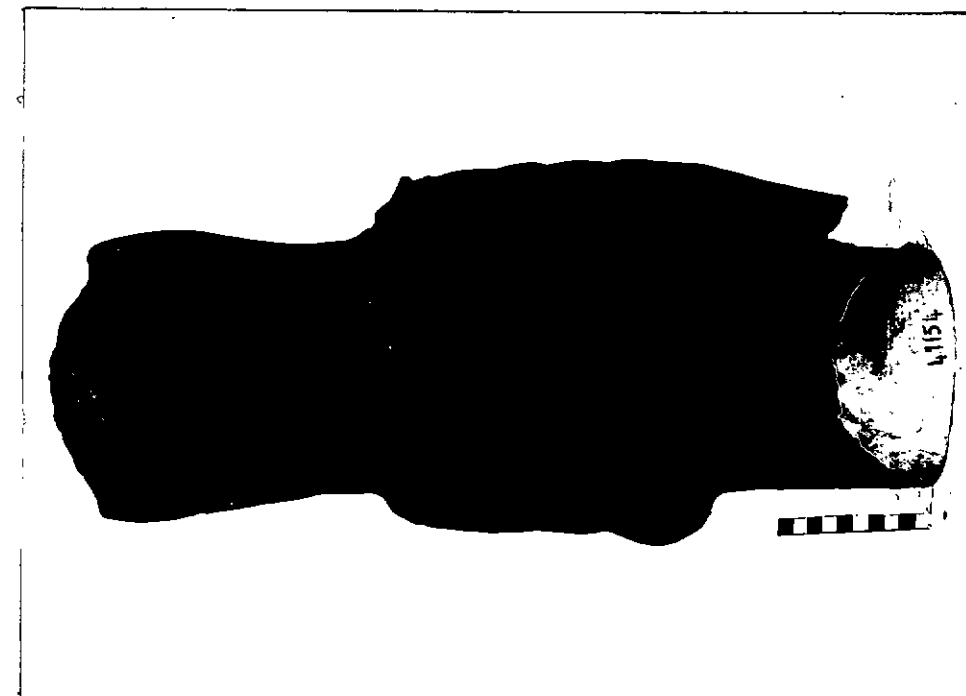
STATO DI CONSERVAZIONE: Rotto ai fianchi; manto scheggiato
sopra i capelli

CONSISTENZA ATTUALE DEL MATERIALE:

ESAME DEI REPERTI:

CONDIZIONE GIURIDICA: Proprietà dello Stato

NOTIFICHE:



NEG. 30261

DESCRIZIONE: Testa e busto di statua virile togata "velato capite". Il manto, dopo aver coperto il capo, scende formando sul braccio destro piegato in avanti, delle pieghe fitte e leggere e lasciando scoperta la mano destra e parte della tunica. Bordi del manto e della tunica in notevole rilievo. La mano destra, poggiata sul bordo della toga presenta tra il pollice e l'indice un foro, nel quale molto probabilmente doveva essere innestata un'offerta. Testa con volto a forme piene; occhi distanziati con palpebra superiore molto arcuata ed inferiore quasi diritta; naso largo; bocca piccola con labbra carbose e leggermente soc-

./.

RESTAURI:

ESEGUITI:

PROCEDIMENTI SEGUITI:

BIBLIOGRAFIA, INVENTARI:

R. LANCIANI, in Not. Scavi 1889, p. 63 sgg.

FOTOGRAFIE: neg. n. 30261

DISEGNI:

ESAME DEI SITI E DEI TERRENI:

RIFERIMENTO OGGETTI DELLO STESSO COMPLESSO:

inv. nn. 38227 - 38339; 47153 - 47249

COMPILATORE DELLA SCHEDA: GILDA BARTOLONI

DATA: 29 DIC. 1976

VISTO DEL FUNZIONARIO RESPONSABILE: PIERA FERIOLI

ALLEGATI:

OSSERVAZIONI:

RIFERIMENTO VECCHIE SCHEDE:

Io sottoscritto mi obbligo alla conservazione dell'oggetto descritto nel presente foglio secondo le norme della Legge 1° Giugno 1939, n. 1089 e Regolamento approvato con R. Decreto n. 363 del 30 Gennaio 1913; di conseguenza a non rimuoverlo dal posto che occupa, a non apportarvi modificazioni senza conseguire preventiva approvazione del Ministero dell'Istruzione, e a non menomarne in alcun modo il pubblico godimento.

DATA:

VISTO DEL SOPRINTENDENTE

FIRMA

AGGIORNAMENTI:

RA

N. CATALOGO GENERALE

N. CATALOGO INTERNAZIONALE

MINISTERO DELLA PUBBLICA ISTRUZIONE
DIREZ. GEN. DELLE ANTICHITA' E BELLE ARTI

12/00054634

ITA:

SOPRINTENDENZA ALLE ANTICHITA' DI ROMA

INV. 47154/10

ALLEGATO N. 1 (segue descrizione)

(2603398) Roma, 1972 - Ist. Poligr. Stato - S. (c. 600.000)

sochhiuse. I capelli, rialzati sulla fronte scendono sul volto con ciocche serpeggianti. Retro grezzo con due fori sfiatato.

Cfr. per il tipo e la cronologia da ultimo M. TORELLI, in Lavinium, II, 4975, p. 192 sgg.