

RA	N. CATALOGO GENERALE	N. CATALOGO INTERNAZIONALE	MINISTERO DELLA PUBBLICA ISTRUZIONE DIREZ. GEN. DELLE ANTICHITA' E BELLE ARTI	REGIONE	N.
CODICI	12/000 54644	ITA:	Soprintendenza alle Antichità di Roma	Lazio	

(3604063) Roma, 1973 - Ist. Poligr. Stato - S. (c. 600.000)

PROVINCIA E COMUNE: ROMA - ROMA

LUOGO DI COLLOCAZIONE: Museo Nazionale Romano

INV. 47163/2

OGGETTO: *maschile*
testa ~~virile~~ votiva

PROVENIENZA (rif. I.G.M.): Formello F.136 : Veio-Comunità

DATI DI SCAVO: scavo R.Lanciani 1889
(o altra acquisizione)

INV. DI SCAVO:

DATAZIONE: Xseconda metà III sec.-prima metà II sec.a.C.

ATTRIBUZIONE:

MATERIALE E TECNICA: argilla rosata; cottura a stampo

MISURE: alt.cm. 30; dist.fronte mento cm.13; dist.occhi cm.10,5

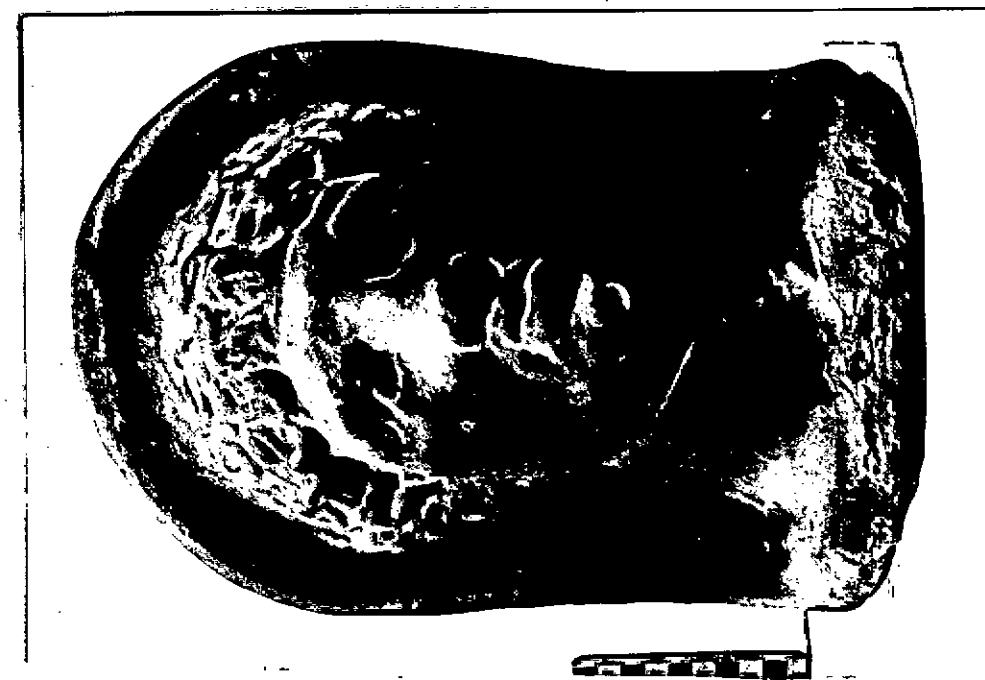
STATO DI CONSERVAZIONE: buono: Base scheggiata

CONSISTENZA ATTUALE DEL MATERIALE:

ESAME DEI REPERTI:

CONDIZIONE GIURIDICA: proprietà dello Stato.

NOTIFICHE:



NEG. 28307

DESCRIZIONE:

Testa virile, con collo e poca parte del busto che serve da base; un velo scende dal capo lungo i lati del volto che è rotondo e dai lineamenti regolari; occhi grandi, allungati; naso corto e stretto con piccola gobba sulla punta; bocca stretta con labbra a contorni regolari e leggermente socchiuse; mento piccolo, un poco sporgente con fossetta. I capelli, tagliati corti e pettinati in avanti con ciocche serpeggianti sulla fronte e sulle tempie.

Matrice fresca. Parte posteriore non lavorata, bombata con foro sfiatatoio.

Cfr.: Roma Medio Repubblicana, Roma 1973, n.22.

RESTAURI:

ESEGUITI:

PROCEDIMENTI SEGUITI:

BIBLIOGRAFIA, INVENTARI:

R.LANCIANI, Not. Scavi 1889, p.63 sgg.

FOTOGRAFIE: 28307

DISEGNI:

ESAME DEI SITI E DEI TERRENI:

RIFERIMENTO OGGETTI DELLO STESSO COMPLESSO:

inv. nn. 38227-38339; 47153-47249.

COMPILATORE DELLA SCHEDA:

Guida Bartoloni

DATA:

29 DIC. 1976

VISTO DEL FUNZIONARIO RESPONSABILE:

PIERA PERIOLI

ALLEGATI:

OSSERVAZIONI:

RIFERIMENTO VECCHIE SCHEDE:

Io sottoscritto mi obbligo alla conservazione dell'oggetto descritto nel presente foglio secondo le norme della Legge 1° Giugno 1939, n. 1089 e Regolamento approvato con R. Decreto n. 363 del 30 Gennaio 1913; di conseguenza a non rimuoverlo dal posto che occupa, a non apportarvi modificazioni senza conseguire preventiva approvazione del Ministero dell'Istruzione, e a non menomarne in alcun modo il pubblico godimento.

DATA:

VISTO DEL SOPRINTENDENTE

FIRMA

AGGIORNAMENTI: