

RA

N. CATALOGO GENERALE

N. CATALOGO INTERNAZIONALE

MINISTERO DELLA PUBBLICA ISTRUZIONE
DIREZ. GEN. DELLE ANTICHITA' E BELLE ARTI

REGIONE

N.

CODICI

12/00054650

ITA:

SOPRINTENDENZA ALLE ANTICHITA' DI ROMA

(3604063) Roma, 1973 - Ist. Poligr. Stato - S. (c. 600.000)

LAZIO

PROVINCIA E COMUNE

ROMA - ROMA

LUOGO DI COLLOCAZIONE:

Museo Nazionale Romano

INV.

47163/g.

OGGETTO:

maschile
testa virile votiva

PROVENIENZA (rif. I.G.M.):

Formello F.136 : Veio - Comunita'

DATI DI SCAVO:

(o altra acquisizione)

Scavo R.Lanciani 1889

INV. DI SCAVO:

DATAZIONE:

seconda meta' III sec. a.C. - II meta' II sec. a.C.

ATTRIBUZIONE:

MATERIALE E TECNICA:

argilla giallo-rosata; cottura a stampo

MISURE:

alt. cm. 26; dist. fronte mento cm. 11; dist. occhi cm. 9

STATO DI CONSERVAZIONE:

buono: tempia sinistra rovinata, retto rotto
alla base.

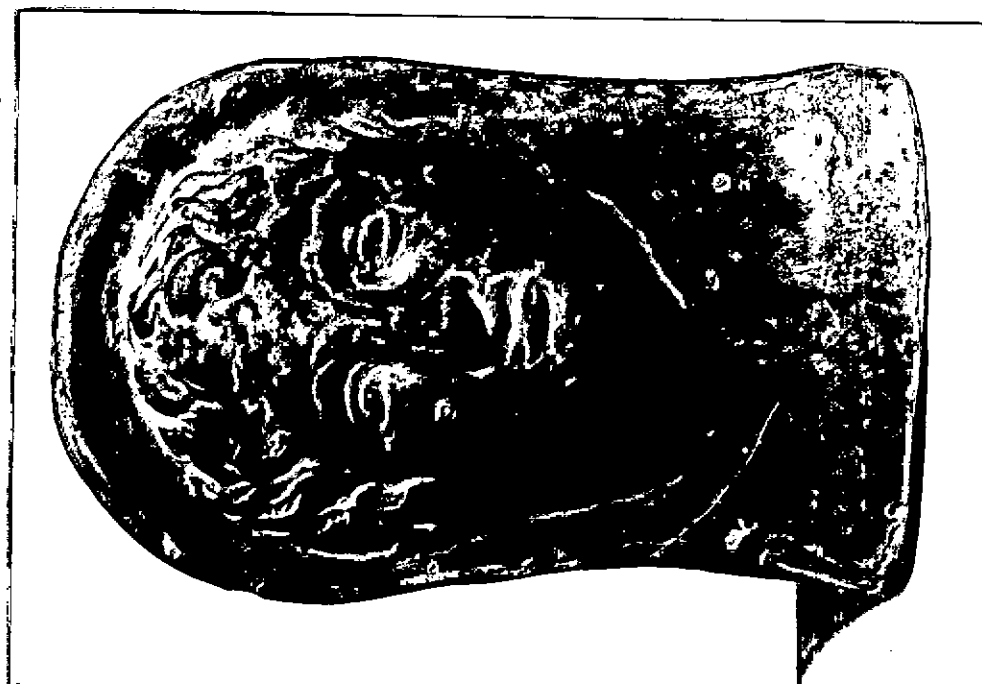
CONSISTENZA ATTUALE DEL MATERIALE:

ESAME DEI REPERTI:

CONDIZIONE GIURIDICA:

proprieta' dello Stato.

NOTIFICHE:



NEG. 28326

DESCRIZIONE:

Testa virile velata. Volto a forme piene; occhi distanziati con palpebra superiore molto arcuata ed inferiore quasi dritta; naso largo; bocca piccola con labbra carnose e leggermente socchiuse. I capelli, rialzati sulla fronte, scendono sul volto con ciocche serpeggianti. Orecchio destro non modellato.

Tracce di colore rosso sul volto. Matrice fresca. Retro piatto con foro sfiatatoio.

Cfr. L. VAGNETTI, Il deposito votivo di Campetti a Veio, 1971, p. 56 tipo E II tav. XXII; M. TORELLI I. POHL, Not. Scavi 1973, p. 228 fig. 104 (Veio).

RESTAURI:

ESEGUITI:

PROCEDIMENTI SEGUITI:

BIBLIOGRAFIA, INVENTARI:

R:LANCIANI, Not. Scavi 1889, p.63 sgg

FOTOGRAFIE: 28326

DISEGNI:

ESAME DEI SITI E DEI TERRENI:

RIFERIMENTO OGGETTI DELLO STESSO COMPLESSO:

inv.nn. 38227-38339; 47153-47249

COMPILATORE DELLA SCHEDA:

G. Lohé Bartoloni

DATA:

- 9 DIC. 1976

VISTO DEL FUNZIONARIO RESPONSABILE:

PIERA PERIOLI

ALLEGATI:

OSSERVAZIONI:

RIFERIMENTO VECCHIE SCHEDE:

Io sottoscritto mi obbligo alla conservazione dell'oggetto descritto nel presente foglio secondo le norme della Legge 1° Giugno 1939, n. 1089 e Regolamento approvato con R. Decreto n. 363 del 30 Gennaio 1913; di conseguenza a non rimuoverlo dal posto che occupa, a non apportarvi modificazioni senza conseguire preventiva approvazione del Ministero dell'Istruzione, e a non menomarne in alcun modo il pubblico godimento.

DATA:

VISTO DEL SOPRINTENDENTE

FIRMA

AGGIORNAMENTI: