

RA

N. CATALOGO GENERALE

N. CATALOGO INTERNAZIONALE

MINISTERO PER I BENI CULTURALI E AMBIENTALI
DIREZ. GEN. DELLE ANTICHITA' E BELLE ARTI

REGIONE

N.

CODICI

12/00072009

ITA:

Soprintendenza archeologica di Roma

47

Lazio

(5605241) Roma, 1975 - Ist. Poligr. Stato - S. (c. 1.000.000)

PROVINCIA E COMUNE: Roma-Roma

LUOGO DI COLLOCAZIONE: Museo Naz. Romano-Antiquario INV. 111408

OGGETTO: Gocciolatoio a protome canina

PROVENIENZA (rif. I.G.M.): vill. di Vicozio Polbo

DATI DI SCAVO:
(o altra acquisizione)

INV. DI SCAVO:

DATAZIONE: Età augustea

ATTRIBUZIONE:

MATERIALE E TECNICA: Argilla beige rosa chiaro con inclusioni
piccole nere

MISURE: Alt.cm.14; largh.cm.8; spess.cm.12,5

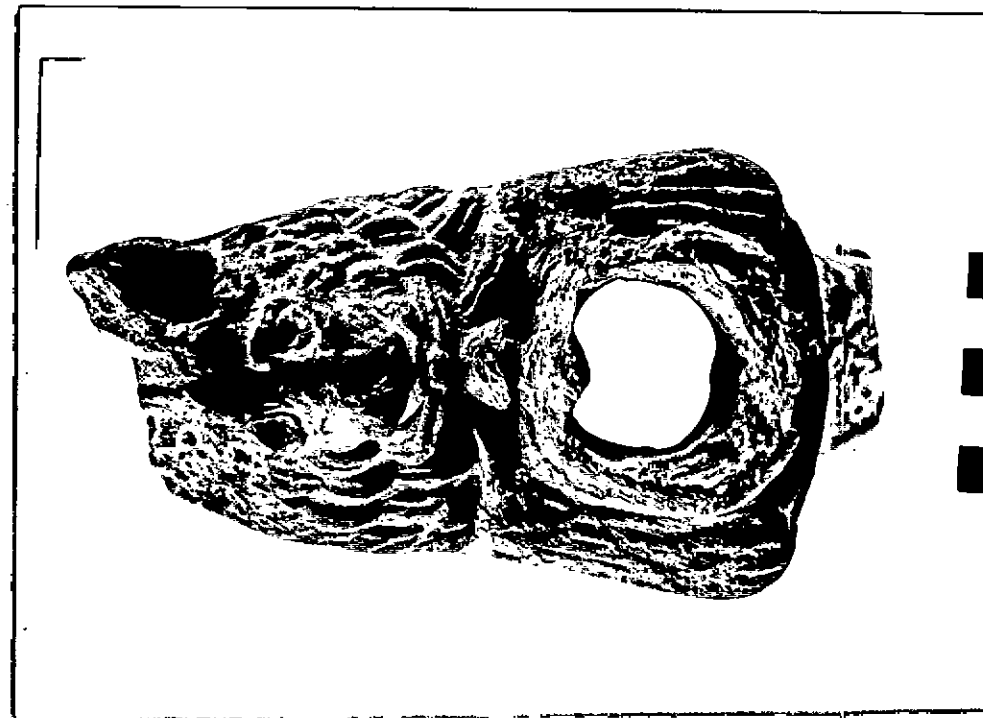
STATO DI CONSERVAZIONE: Discreto- privo di un orecchio

CONSISTENZA ATTUALE DEL MATERIALE: Non deperibile

ESAME DEI REPERTI:

CONDIZIONE GIURIDICA: Proprietà dello Stato

NOTIFICHE:



NEG. 116505 I

DESCRIZIONE: Il gocciolatoio presenta una protome canina con ciuffi di peli piccoli e leggermente arcuati, ricadenti quasi verticalmente. Il colare presenta una borchia al centro ed è costituito da tre listelli: sotto pende il "tintinnabulum" ai lati del quale si dispongono due ciuffi. Il canale di scolo tra le gambe è aperto. Cfr. Mielsch, Romische Architekturterrakotten, p.27, n.39, fig.37.

RESTAURI:

ESEGUITI:

PROCEDIMENTI SEGUITI:

BIBLIOGRAFIA, INVENTARI: R. Lancieri, Bull. Com. 1884, p. 141 ss
M. A. Rizzo, in RIASA, 23-24, 1976-77, p. 7 ss.

FOTOGRAFIE:

DISEGNI:

ESAME DEI SITI E DEI TERRENI:

RIFERIMENTO OGGETTI DELLO STESSO COMPLESSO:

COMPILATORE DELLA SCHEDA: Patrizio Pensabene

DATA: Novembre 1979

VISTO DEL FUNZIONARIO RESPONSABILE:

M. Rita

ALLEGATI:

OSSERVAZIONI:

RIFERIMENTO VECCHIE SCHEDE:

Io sottoscritto mi obbligo alla conservazione dell'oggetto descritto nel presente foglio secondo le norme della Legge 1° Giugno 1939, n. 1089 e Regolamento approvato con R. Decreto n. 363 del 30 Gennaio 1913; di conseguenza a non rimuoverlo dal posto che occupa, a non apportarvi modificazioni senza conseguire preventiva approvazione del Ministero dell'Istruzione, e a non menomarne in alcun modo il pubblico godimento.

DATA: _____

VISTO DEL SOPRINTENDENTE

FIRMA

AGGIORNAMENTI: