

RA	N. CATALOGO GENERALE	N. CATALOGO INTERNAZIONALE	MINISTERO PER I BENI CULTURALI E AMBIENTALI DIREZ. GEN. DELLE ANTICHITA' E BELLE ARTI	REGIONE	N.
CODICI	12/00076015	ITA:	Soprintendenza Archeologica di Roma-Roma	47 Lazio	

(5605241) Roma, 1975 - Ist. Poligr. Stato - S. (c. 1.000.000)

PROVINCIA E COMUNE: ROMA-Roma

LUOGO DI COLLOCAZIONE: Museo Nazionale Romano INV.112431  
(Antiquarium)

OGGETTO: Lekythos ~~ariballica~~ a vernice nera *(SEN. MOREL 5415)*  
*con un bocco teso stretto*  
*Allan, lewak,*

PROVENIENZA (rif. I.G.M.): Valle Ariccia, vocabolo Casaletto, F.150  
III SE mm.166/255

DATI DI SCAVO: Scavi R.Paribeni 1927 INV. DI SCAVO:  
(o altra acquisizione)  
(cfr. Archivio Sopr.Arch.di Roma, prot.D XII S 3; NS 1930,  
pp.370-380)

DATAZIONE: ~~fine IV-III sec.a.C.~~ *sec. IV e C. (fine)*

ATTRIBUZIONE: *Produzione campana*  
~~variante della forma Lamboglia 59 (LAMBGLIA,~~  
~~Classificazione, p.198)~~

MATERIALE E TECNICA: Argilla depurata rosa; vernice nero-grigia  
brillante; decorazione incisa. Eseguita al tornio.

MISURE: alt.14,8; diam.bocca 5,8

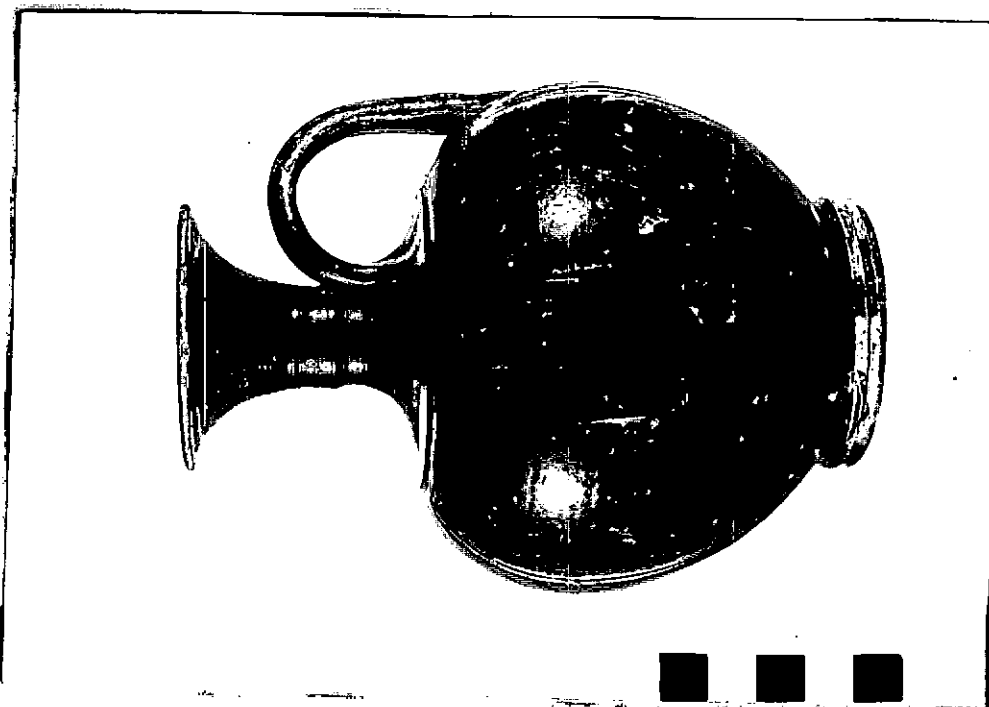
STATO DI CONSERVAZIONE: Integra. Orlo sbeccato; una piccola la-  
cuna nel punto di massima espansione del corpo; numerosi  
graffi superficiali/

CONSISTENZA ATTUALE DEL MATERIALE: non deperibile

ESAME DEI REPERTI:

CONDIZIONE GIURIDICA: proprietà dello Stato

NOTIFICHE:



NEGL15259 L

DESCRIZIONE: Lekythos ~~ariballica~~. Stretto collo cilin-  
drico con imboccatura a imbuto ~~a labbro espanso~~  
~~a disco~~; corpo <sup>ovale</sup> globulare ~~leggermente schiacciato~~  
con spalla distinta da una solcatura; piede ad  
anello ~~risparmiato~~ con due costolature parallele;  
ansa nastriforme costolata impostata vertical-  
mente alla base del collo e sul corpo.  
Decorazione ~~incisa~~: sul corpo, gruppi equidistan-  
ti di due solchi verticali paralleli; sotto l'ansa,  
un solco a croce.

Confronti: ~~Si può considerare una variante della~~  
~~forma Lamboglia 59 (cfr. N. LAMBGLIA, "Per una clas-~~  
~~sificazione preliminare della ceramica campana",~~  
~~in Atti del I° Congresso Internazionale di Studi~~  
~~segue descrizione: allegato n.1~~

RESTAURI:

Pulitura

ESEGUITI: anno 1979

PROCEDIMENTI SEGUITI: Il pezzo è stato pulito leggermente con acqua distillata e un diluente desogen, meccanicamente in alcuni punti, consolidato con paraloid all'1% senza alcuna integrazione.

BIBLIOGRAFIA, INVENTARI:

R. PARIBENI, "Ariccia. Rinvenimento di una stipe votiva", in NS 1930, pp. 372-373.

FOTOGRAFIE:

DISEGNI:

ESAME DEI SITI E DEI TERRENI:

RIFERIMENTO OGGETTI DELLO STESSO COMPLESSO:

Valle Ariccia, vocabolo Casaletto:

Terracotta da inv.11374 a inv.112398

" da inv.112402 a inv.112425

" da inv.112437 a inv.112441

Ceramica da inv.112426 a inv.112436.

COMPILATORE DELLA SCHEDA: Anna De Santis

*A. De Santis*

DATA:

30-11-1979

VISTO DEL FUNZIONARIO RESPONSABILE:

*M. Rita Di Mino*

ALLEGATI:

n.1

OSSERVAZIONI:

RIFERIMENTO VECCHIE SCHEDA:


Io sottoscritto mi obbligo alla conservazione dell'oggetto descritto nel presente foglio secondo le norme della Legge 1° Giugno 1939, n. 1089 e Regolamento approvato con R. Decreto n. 363 del 30 Gennaio 1913; di conseguenza a non rimuoverlo dal posto che occupa, a non apportarvi modificazioni senza conseguire preventiva approvazione del Ministero dell'Istruzione, e a non menomarne in alcun modo il pubblico godimento.

DATA: .....

VISTO DEL SOPRINTENDENTE

FIRMA

AGGIORNAMENTI:

RA	N. CATALOGO GENERALE	N. CATALOGO INTERNAZIONALE	 MINISTERO DELLA PUBBLICA ISTRUZIONE DIREZ. GEN. DELLE ANTICHITA' E BELLE ARTI	
	12/00076015	ITA:	Soprintendenza Archeologica di Roma-Roma	INV. 112431
	ALLEGATO N. 1			

(2603398) Roma, 1972 - Ist. Poligr. Stato - S. (c. 600.000)

% segue descrizione:

Liguri (1950), Bordighera 1952, p. 198. Esempolari affini: G. MORETTI, "Norba", in NS 1904, p. 454, fig. 13 (Norba, tempio di Giunone); A. GRECO PONTRANDOLFO, "Su alcune tombe pestane: proposta di una lettura", in MEFRA 89, 1, 1977, figg. 26, 2; 27; 28, 3-4.

BIC: MOREL 1981, p. 361, tav. 167.