

| RA | N. CATALOGO GENERALE | N. CATALOGO INTERNAZIONALE | MINISTERO PER I BENI CULTURALI E AMBIENTALI DIREZ. GEN. DELLE ANTICHITA' E BELLE ARTI | REGIONE | N. |
|--------|----------------------|----------------------------|--|---------|-------|
| CODICI | 12/00076016 | ITA: | Soprintendenza Archeologica di Roma-Roma | 47 | Lazio |

(5605241) Roma, 1975 - Ist. Poligr. Stato - S. (c. 1.000.000)

PROVINCIA E COMUNE: ROMA-Roma

LUOGO DI COLLOCAZIONE: Museo Nazionale Romano INV. 112432/1
(Antiquarium)

OGGETTO: Lekythos ariballica sovradipinta con imbroccature
strette, a vernice nera, sovraddipinte, (specie MOREL
A. claus. lesa h. 54,20)

PROVENIENZA (rif. I.G.M.): Valle Ariccia, vocabolo Casaletto, F.150

III SE mm.166/255

DATI DI SCAVO: Scavi R.Paribeni 1927 INV. DI SCAVO:
(o altra acquisizione)
(cfr. Archivio Sopr. Arch. di Roma, prot. D XII S 3; NS 1930,
pp.370-380).

DATAZIONE: fine IV-III sec. a.C. cc. III s.C.

ATTRIBUZIONE: produzione probabilmente campana

MATERIALE E TECNICA: Argilla depurata rosa; vernice nera lucente
decorazione sovradipinta in vernice bianca, alcuni parti-
colari graffiti. Eseguita al tornio.

MISURE:
alt. cons. 8,5; diam. piede 4,75

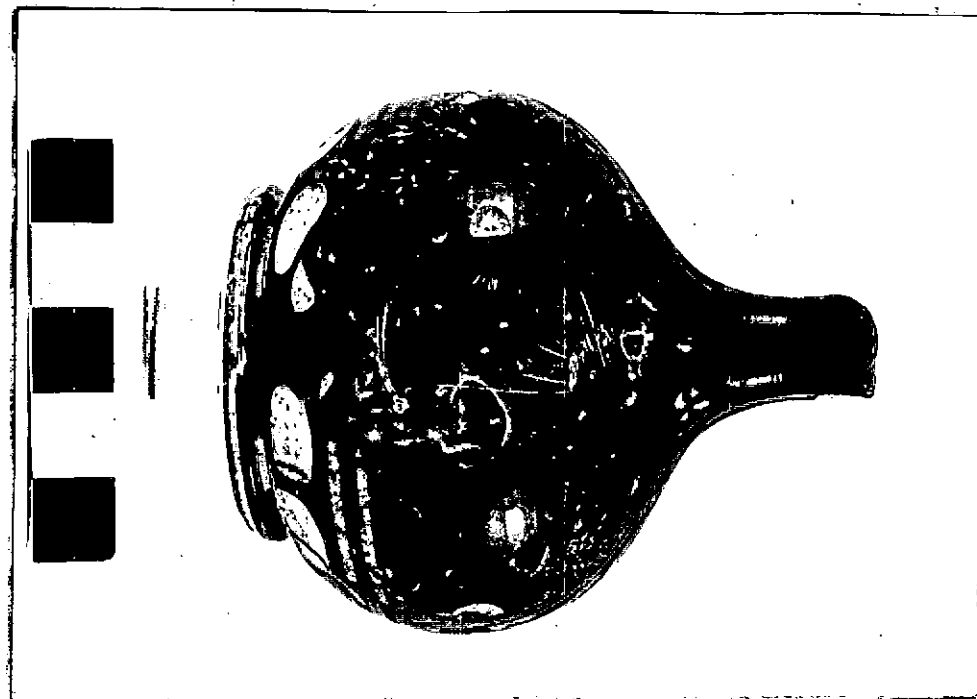
STATO DI CONSERVAZIONE: *Lamora*
~~Frammentaria~~. Priva di parte del collo
e dell'ansa. Sbrecciature superficiali. Decorazione sovra-
dipinta quasi completamente scomparsa.

CONSISTENZA ATTUALE DEL MATERIALE: non deperibile

ESAME DEI REPERTI:

CONDIZIONE GIURIDICA: proprietà dello Stato

NOTIFICHE:



DESCRIZIONE: Lekythos ariballica. Stretto collo ci-
lindrico; corpo globulare; piede ad anello con ba-
se risparmiata; ansa, mancante, impostata vertical-
mente sulla spalla e sul collo.
Decorazione sovraddipinta in vernice bianca qua-
si completamente scomparsa: alla base del collo,
serie di trattini verticali paralleli; sul corpo,
due motivi vegetali identici inquadrano una fi-
gurina umana di profilo verso sinistra completa-
mente avvolta nel manto. Particolari del panneg-
gio graffiti. Sotto l'ansa, una palmetta con i
particolari interni graffiti. Due linee prizzon-
tali parallele fanno da base alla decorazione.

BIC: MOREL 1981, f. 362, fig. 169.

RESTAURI: Pulitura

ESEGUITI: anno 1979

PROCEDIMENTI SEGUITI: Il pezzo è stato pulito leggermente con acqua distillata e un diluente desogen, meccanicamente in alcuni punti, consolidato con paraloid all'1% senza alcuna integrazione.

BIBLIOGRAFIA, INVENTARI:

R. PARIBENI, "Ariccia. Rinvenimento di una stipe votiva", in NS 1930, pp. 372-373.

FOTOGRAFIE:

DISEGNI:

ESAME DEI SITI E DEI TERRENI: \

RIFERIMENTO OGGETTI DELLO STESSO COMPLESSO:

Valle Ariccia, vocabolo Casaletto:

Terracotta da inv.112374 a inv.112398

" da inv.112402 a inv.112425

" da inv.112437 a inv.112441

Ceramica da inv.112426 a inv.112436.

COMPILATORE DELLA SCHEDA: Anna De Santis *Anna De Santis*

DATA: 30-11-1979

VISTO DEL FUNZIONARIO RESPONSABILE: *M. Rita Di Mino*

ALLEGATI:

OSSERVAZIONI:

RIFERIMENTO VECCHIE SCHEDE:

Io sottoscritto mi obbligo alla conservazione dell'oggetto descritto nel presente foglio secondo le norme della Legge 1° Giugno 1939, n. 1089 e Regolamento approvato con R. Decreto n. 363 del 30 Gennaio 1913; di conseguenza a non rimuoverlo dal posto che occupa, a non apportarvi modificazioni senza conseguire preventiva approvazione del Ministero dell'Istruzione, e a non menomarne in alcun modo il pubblico godimento.

DATA:

VISTO DEL SOPRINTENDENTE

FIRMA

AGGIORNAMENTI: