

RA	N. CATALOGO GENERALE	N. CATALOGO INTERNAZIONALE	MINISTERO PER I BENI CULTURALI E AMBIENTALI DIREZ. GEN. DELLE ANTICHITA' E BELLE ARTI	REGIONE	N.
CODICI	12/00076018	ITA:	Soprintendenza Archeologica di Roma-Roma	47 Lazio	

(5605241) Roma, 1975 - Ist. Poligr. Stato - S. (c. 1.000.000)

PROVINCIA E COMUNE: ROMA-Roma
 LUOGO DI COLLOCAZIONE: Museo Nazionale Romano INV. 112432/3
 (Antiquarium)
 OGGETTO: Lekythos ~~ariballica~~ sovradipinta
 con un buccetto e strombo, e vasca nera (cfr. MOREL 5414)
 Alano Lenati,
 PROVENIENZA (rif. I.G.M.): Valle Ariccia, vocabolo Casaletto, F.150
 III SE mm.166/255
 DATI DI SCAVO: Scavi R.Paribeni 1927 INV. DI SCAVO:
 (cfr. Archivio Sopr.Arch.di Roma, prot.D XII S 3; NS 1930,
 pp.370-380).
 DATAZIONE: fine IV-III sec.a.C. sec. IV e c. (seconda metà)
 ATTRIBUZIONE: produzione probabilmente campana
 MATERIALE E TECNICA: Argilla depurata nocciola; vernice nera;
 decorazione sovradipinta in vernice bianca. Eseguita al
 tornio.
 MISURE: alt.cons.5,5; diam.piede 3,5/3,6

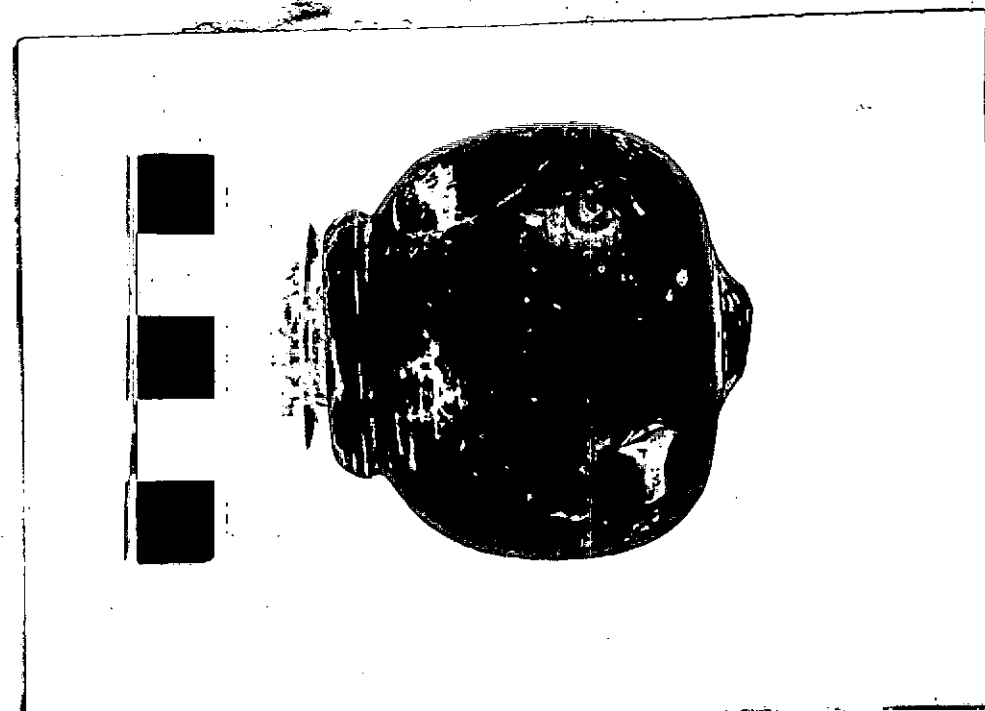
STATO DI CONSERVAZIONE: Frammentaria. Priva del collo e dell'ansa. Abrasioni esbrecciature superficiali. Decorazione sovradipinta completamente scomparsa.

CONSISTENZA ATTUALE DEL MATERIALE: non deperibile *schicciato*

ESAME DEI REPERTI:

CONDIZIONE GIURIDICA: proprietà dello Stato

NOTIFICHE:



NEG. 115224 L
 DESCRIZIONE: Lekythos ~~ariballica~~. Stretto collo cilindrico distinto, frammentario; corpo ovoid-globulare; piede a disco con base risparmiata; Decorazione sovradipinta in vernice bianca completamente scomparsa: alla base del collo, serie di trattini verticali paralleli; sul corpo, due motivi vegetali ai due lati dell'ansa inquadrano una figurina umana di profilo verso sinistra completamente avvolta nel mantello. Sotto l'ansa, un elemento vegetale. Una linea orizzontale fa da base alla decorazione.

BIC: MOREL 1981, f. 350, tav. 167.

RESTAURI: Pulitura

ESEGUITI: anno 1979

PROCEDIMENTI SEGUITI: Il pezzo è stato pulito leggermente con acqua distillata e un diluente desogen, meccanicamente in alcuni punti, consolidato con paraloid all'1% senza alcuna integrazione.

BIBLIOGRAFIA, INVENTARI:

R. PARIBENI, "Ariccia. Rinvenimento di una stipe votiva", in NS 1930, pp. 372-373.

FOTOGRAFIE:

DISEGNI:

ESAME DEI SITI E DEI TERRENI:

RIFERIMENTO OGGETTI DELLO STESSO COMPLESSO:

Valle Ariccia, vocabolo Casaletto:

Terracotta da inv.112374 a inv.112398

" da inv.112402 a inv.112425

" da inv.112437 a inv.112441

Ceramica da inv.112426 a inv.112436.

COMPILATORE DELLA SCHEDA: Anna De Santis *Anna De Santis*
DATA: 30-11-1979
VISTO DEL FUNZIONARIO RESPONSABILE: *M. Rita Di Mino*

ALLEGATI:

OSSERVAZIONI:

RIFERIMENTO VECCHIE SCHEDE:

Io sottoscritto mi obbligo alla conservazione dell'oggetto descritto nel presente foglio secondo le norme della Legge 1° Giugno 1939, n. 1089 e Regolamento approvato con R. Decreto n. 363 del 30 Gennaio 1913; di conseguenza a non rimuoverlo dal posto che occupa, a non apportarvi modificazioni senza conseguire preventiva approvazione del Ministero dell'Istruzione, e a non menomarne in alcun modo il pubblico godimento.

DATA: _____

VISTO DEL SOPRINTENDENTE

FIRMA

AGGIORNAMENTI: