

RA	N. CATALOGO GENERALE	N. CATALOGO INTERNAZIONALE	MINISTERO PER I BENI CULTURALI E AMBIENTALI DIREZ. GEN. DELLE ANTICHITA' E BELLE ARTI		REGIONE	N.
CODICI	12/00076022	ITA:	Soprintendenza Archeologica di Roma-Roma	47	Lazio	

(5605241) Roma, 1975 - Ist. Poligr. Stato - S. (c. 1.000.000)

PROVINCIA E COMUNE: ROMA-Roma

LUOGO DI COLLOCAZIONE: Museo Nazionale Romano INV. 112432/7
(Antiquarium)

OGGETTO: Lekythos ~~ariballica a vernice nera~~

*Con imboccatura a tromba, evanescenza (del MOREL 5414)
all'uso laico.*

PROVENIENZA (rif. I.G.M.): ✓ Valle Ariccia, vocabolo Casaletto, F.150

III SE mm.166/255

DATI DI SCAVO: Scavi R.Paribeni 1927 INV. DI SCAVO:
(o altra acquisizione)
(cfr. Archivio Sopr. Arch. di Roma, prot. D XII S 3; NS 1930,
pp. 370-380)

DATAZIONE: *sec. IV a.C. (seconda metà)*
~~fine IV-III sec. a.C.~~

ATTRIBUZIONE: produzione probabilmente campana

MATERIALE E TECNICA: Argilla depurata nocciola; vernice nera-
bruna; eseguita al tornio.

MISURE: alt. cons. 5,8; diam. piede 2,6

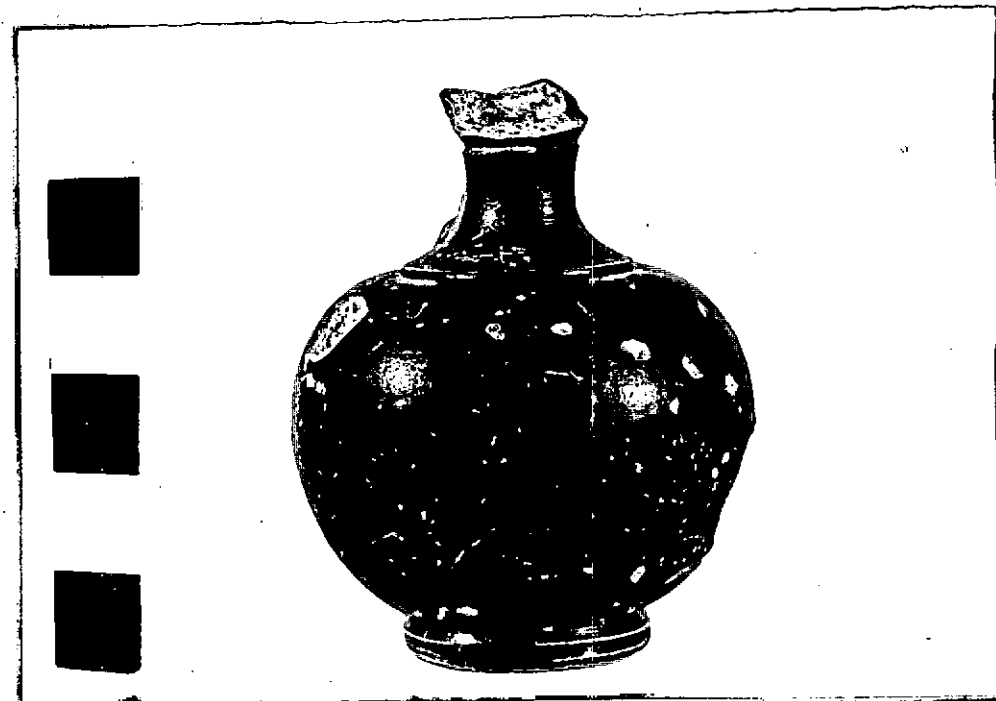
STATO DI CONSERVAZIONE: *Lecynor*
~~Frammentaria~~. Priva della bocca e
dell'ansa. Abrasioni e sbrecciature superficiali.

CONSISTENZA ATTUALE DEL MATERIALE: non deperibile

ESAME DEI REPERTI:

CONDIZIONE GIURIDICA: proprietà dello Stato.

NOTIFICHE:



NEG115266L

DESCRIZIONE: ~~Lekythos ariballica~~. Collo cilindrico
distinto con imboccatura a imbuto; corpo globu-
lare; piede a disco con base risparmiata; ansa,
mancante, impostata verticalmente sulla spalla e
sul collo.

~~Priva di decorazione.~~

~~Confronti: un esemplare di forma simile da Norba;
Museo Nazionale Romano, inv. 24094/2.~~

Ble MOREL 1981, p. 360, Tav. 157.

RESTAURI: Pulitura

ESEGUITI: anno 1979

PROCEDIMENTI SEGUITI: Il pezzo è stato pulito leggermente con acqua distillata e un diluente desogen, meccanicamente in alcuni punti, consolidato con paraloid all'1% senza alcuna integrazione.

BIBLIOGRAFIA, INVENTARI:

R. PARIBENI, "Ariccia. Rinvenimento di una stipe votiva", in NS 1930, pp. 372-373.

FOTOGRAFIE:

DISEGNI:

ESAME DEI SITI E DEI TERRENI:

RIFERIMENTO OGGETTI DELLO STESSO COMPLESSO:

Valle Ariccia, vocabolo Casaletto:

Terracotta da inv.112374 a inv.112398

" da inv.112402 a inv.112425

" da inv.112437 a inv.112441

Ceramica da inv.112426 a inv.112436.

COMPILATORE DELLA SCHEDA: Anna De Santis *Anna De Santis*

DATA: 30-11-1979

VISTO DEL FUNZIONARIO RESPONSABILE: *M. Rita Di Mino*

ALLEGATI:

OSSERVAZIONI:

RIFERIMENTO VECCHIE SCHEDE:

Io sottoscritto mi obbligo alla conservazione dell'oggetto descritto nel presente foglio secondo le norme della Legge 1° Giugno 1939, n. 1089 e Regolamento approvato con R. Decreto n. 363 del 30 Gennaio 1913; di conseguenza a non rimuoverlo dal posto che occupa, a non apportarvi modificazioni senza conseguire preventiva approvazione del Ministero dell'Istruzione, e a non menomarne in alcun modo il pubblico godimento.

DATA:

VISTO DEL SOPRINTENDENTE

FIRMA

AGGIORNAMENTI: