

RA	N. CATALOGO GENERALE	N. CATALOGO INTERNAZIONALE	MINISTERO PER I BENI CULTURALI E AMBIENTALI DIREZ. GEN. DELLE ANTICHITA' E BELLE ARTI	REGIONE	N.
CODICI	12/00046023	ITA:	Soprintendenza Archeologica di Roma-Roma	47	Lazio

(5605241) Roma, 1975 - Ist. Poligr. Stato - S. (c. 1.000.000)

PROVINCIA E COMUNE: ROMA-Roma

LUOGO DI COLLOCAZIONE: Museo Nazionale Romano INV. 112432/8
(Antiquarium)

OGGETTO: Lekythos ariballica a vernice nera *(see Morel 5413)*
con unloccatore strano

PROVENIENZA (rif. I.G.M.): *A. L. L. L. L.*
Valle Ariccia, vocabolo Casaletto, F.150

III SE mm.166/255

DATI DI SCAVO: INV. DI SCAVO:
(o altra acquisizione) Scavi R.Paribeni 1927
(cfr. Archivio Sopr. Arch. di Roma, prot. D XII S 3; NS 1930,
pp. 370-380)

DATAZIONE: *fine IV-III sec. a.C. 20. IV c.C. (secondo met.)*

ATTRIBUZIONE: produzione probabilmente campana

MATERIALE E TECNICA: Argilla depurata nocciola; vernice nero-bruna. Eseguita al tornio.

MISURE: alt. cons. 6,8; diam. piede 4,5

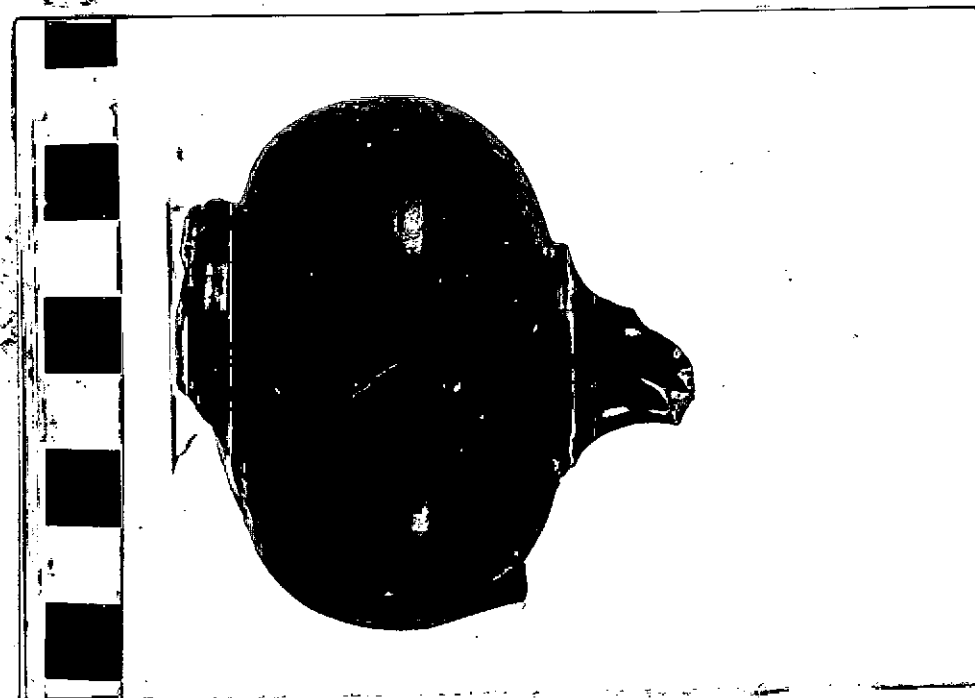
STATO DI CONSERVAZIONE: *Lecumse*
~~Frammentaria~~. Priva di parte del collo
e dell'ansa; piede frammentato; una grossa scheggiatura
sul corpo.

CONSISTENZA ATTUALE DEL MATERIALE: non deperibile

ESAME DEI REPERTI:

CONDIZIONE GIURIDICA: proprietà dello Stato

NOTIFICHE:



NEG. 115217 L

DESCRIZIONE: ~~Lekythos ariballica~~. Collo cilindrico
distinto; corpo globulare schiacciato; piede ad
anello con due scanalature parallele e base ri-
sparmata; ansa a nastro, ~~frammentaria~~, impostata
verticalmente sulla spalla e alla base del collo.
~~Priva di decorazione.~~

~~Forma simile alla precedente ma con il corpo
più schiacciato.~~

Confronti: O. ELIA; "Caivano. Necropoli preromana",
in NS 1931, p. 603, fig. 16, VI; G. CERULLI IRELLI,
"Alife. Tombe Sannitiche in località Croce S. Ma-
ria", in NS 1965, p. 277 M. 7, fig. 7 (T. 7, datata IV-III
sec. a.C.). *MOREL 1981, p. 350, fig. 167.*

BIC

RESTAURI:

Pulitura

ESEGUITI:

~~anno~~ 1979

PROCEDIMENTI SEGUITI:

Il pezzo è stato pulito leggermente con acqua distillata e un diluente desogen, meccanicamente in alcuni punti, consolidato con paraloid all'1% senza alcuna integrazione.

BIBLIOGRAFIA, INVENTARI:

R. PARIBENI, "Ariccia. Rinvenimento di una stipe votiva", in NS 1930, pp. 372-373.

FOTOGRAFIE:

DISEGNI:

ESAME DEI SITI E DEI TERRENI:

RIFERIMENTO OGGETTI DELLO STESSO COMPLESSO:

Valle Ariccia, vocabolo Casaletto:

Terracotta da inv.112374 a inv.112398

" da inv.112402 a inv.112425

" da inv.112437 a inv.112441

Ceramica da inv.112426 a inv.112436.

COMPILATORE DELLA SCHEDA: Anna De Santis

Anna De Santis

DATA: 30-11-1979

VISTO DEL FUNZIONARIO RESPONSABILE:

M. Rita Di Mino

ALLEGATI:

OSSERVAZIONI:

RIFERIMENTO VECCHIE SCHEDE:

Io sottoscritto mi obbligo alla conservazione dell'oggetto descritto nel presente foglio secondo le norme della Legge 1° Giugno 1939, n. 1089 e Regolamento approvato con R. Decreto n. 363 del 30 Gennaio 1913; di conseguenza a non rimuoverlo dal posto che occupa, a non apportarvi modificazioni senza conseguire preventiva approvazione del Ministero dell'Istruzione, e a non menomarne in alcun modo il pubblico godimento.

DATA:

VISTO DEL SOPRINTENDENTE

FIRMA

AGGIORNAMENTI: