

RA

N. CATALOGO GENERALE

N. CATALOGO INTERNAZIONALE

MINISTERO DELLA PUBBLICA ISTRUZIONE  
DIREZ. GEN. DELLE ANTICHITA' E BELLE ARTI

REGIONE

N.

CODICI

12/00027500

ITA:

SOPRINTENDENZA DI ANTICHITA' DI ROMA-ROMA

47

LAZIO

(2603398) Roma, 1972 - Ist. Poligr. Stato - S. (c. 600.000)

PROVINCIA E COMUNE: ROMA Roma

LUOGO DI COLLOCAZIONE: Museo Nazionale Romano Antiquarium INV. 230039

OGGETTO: Bottiglietta ~~vitrea~~ a ventre rettangolare

PROVENIENZA (rif. I.G.M.):

DATI DI SCAVO: Collezione Evan Gorga INV. DI SCAVO:  
(o altra acquisizione)

DATAZIONE: I - II sec. d. C.

ATTRIBUZIONE:

MATERIALE E TECNICA: Vetro soffiato biancastro opaco

MISURE: h. cm. 9; lato base cm. 4 e cm. 2,5; vetro di spessore comune

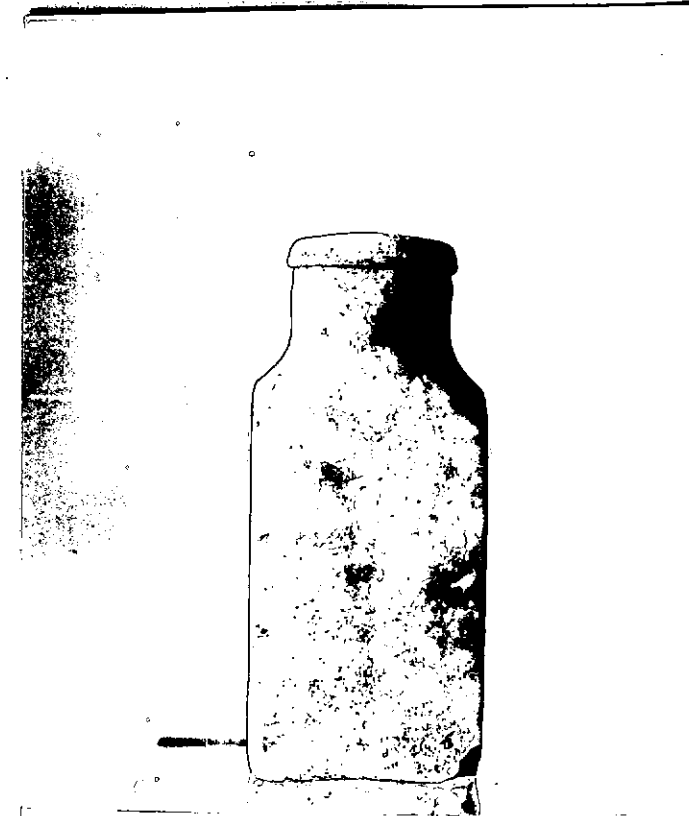
STATO DI CONSERVAZIONE: Leggermente frammentaria nel fondo

CONSISTENZA ATTUALE DEL MATERIALE: Non deperibile

ESAME DEI REPERTI:

CONDIZIONE GIURIDICA: Proprietà dello Stato

NOTIFICHE:



DESCRIZIONE:

NEG. 03658

Piccola bottiglietta a ventre rettangolare e base piatta, leggermente concava nel punto centrale. Superiormente il ventre si raccorda ad un tozzo collo cilindrico che termina con un labbro ingrossato e semplicemente arrotondato all'esterno.

RESTAURI:

ESEGUITI:

PROCEDIMENTI SEGUITI:

BIBLIOGRAFIA, INVENTARI:

FOTOGRAFIE:

DISEGNI:

ESAME DEI SITI E DEI TERRENI:

RIFERIMENTO OGGETTI DELLO STESSO COMPLESSO:

COMPILATORE DELLA SCHEDA: **Roberto Righi** *Roberto Righi*

DATA: **Dicembre 1975**

VISTO DEL FUNZIONARIO RESPONSABILE:

*M. Di Mini*

ALLEGATI:

OSSERVAZIONI:

RIFERIMENTO VECCHIE SCHEDE:

Io sottoscritto mi obbligo alla conservazione dell'oggetto descritto nel presente foglio secondo le norme della Legge 1° Giugno 1939, n. 1089 e Regolamento approvato con R. Decreto n. 363 del 30 Gennaio 1913; di conseguenza a non rimuoverlo dal posto che occupa, a non apportarvi modificazioni senza conseguire preventiva approvazione del Ministero dell'Istruzione, e a non menomarne in alcun modo il pubblico godimento.

DATA: .....

VISTO DEL SOPRINTENDENTE

FIRMA

AGGIORNAMENTI:

72 00027500 ITA:

SOPRINTENDENZA DI ANTICHITA' DI ROMA-ROMA

47

LAZIO

(2603398) Roma, 1972 - Ist. Poligr. Stato - S. (c. 600.000)

Roma

Museo Nazionale Romano INV. 230039

Aquarium  
*corpo parallelepipedo*  
~~a ventre rettangolare~~

Evan Gorga INV. DI SCAVO:

*se. I A.C. - se. II A.C.*

soffiato biancastro opaco

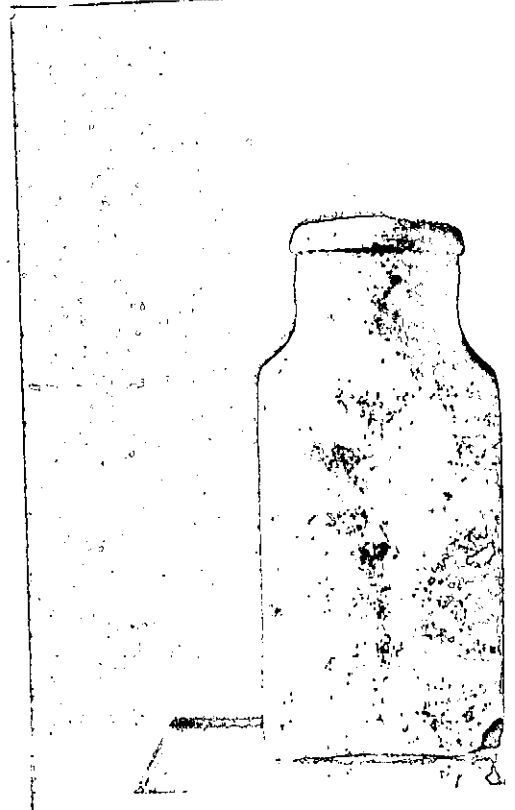
*alt. 9*

cm. 4 e cm. 2,5; ~~vetro di spessore esau-~~

leggermente frammentaria nel fondo

MATERIALE: Non deperibile

Biblioteca dello Stato



NEG. C 3 6 5 6 j

DESCRIZIONE:

*Corpo parallelepipedo a base rettangolare,*  
Piccola bottiglietta a ventre rettangolare e base piatta, leggermente concava nel punto centrale. Superiormente il ventre si raccorda ad un tozzo collo cilindrico, che termina con un labbro ingrossato e semplicemente arrotondato all'esterno.