

RA

N. CATALOGO GENERALE

N. CATALOGO INTERNAZIONALE

MINISTERO PER I BENI CULTURALI E AMBIENTALI
DIREZ. GEN. DELLE ANTICHITA' E BELLE ARTI

REGIONE

N.

CODICI

12/00077098

ITA:

Soprintendenza archeologica di Roma

47

Lazio

878

{5605241} Roma, 1975 - Ist. Poligr. Stato - S. (c. 1.000.000)

PROVINCIA E COMUNE: Roma-Roma

LUOGO DI COLLOCAZIONE: Museo Naz. Romano-Antiquario INV. 263974

OGGETTO: Ansa di fornello con decorazione vegetale

PROVENIENZA (rif. I.G.M.): Collezione Gorga G 8068

DATI DI SCAVO: Documenti Gorga Arch. INV. DI SCAVO:
(o altra acquisizione) Soprintendenza

DATAZIONE: II-I sec. a.C.

ATTRIBUZIONE:

MATERIALE E TECNICA: Argilla arancia con niche gialle brillanti

MISURE: Alt.cm.12,2; largh.cm.9; spess.cm.7,5

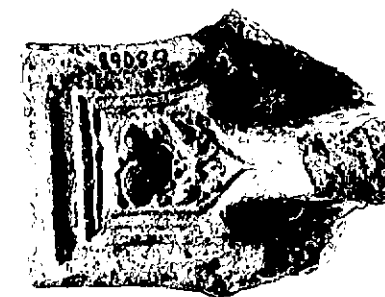
STATO DI CONSERVAZIONE: Buono-

CONSISTENZA ATTUALE DEL MATERIALE: Non deperibile

ESAME DEI REPERTI:

CONDIZIONE GIURIDICA: Proprietà dello Stato

NOTIFICHE:



NEG. 71309 L

DESCRIZIONE: Il campo decorativo, ristretto e quasi quadrato, è incorniciato da tre listelli separato da una larga scanalatura dal margine dell'ansa. Esso è ornato da un grande calice da cui emergono due pistilli ingrossati e ripiegati ai lati; il calice si origina da una serie di steli intrecciati simmetricamente e con spirali terminali da cui nascono due boccioli. Il lato inferiore del campo presenta un solco a V che s'insinua nella sporgenza di appoggio (per anse di fornelli con motivi vegetali, senza teste, cfr. F. Mayence, in BCH, 1905, pp. 284-385, figg. 16-22).

RESTAURI:

ESEGUITI:

PROCEDIMENTI SEGUITI:

BIBLIOGRAFIA, INVENTARI:

G.M.Viti, Evan Gorga e le sue grandi collezioni, Roma
1920, p.13 ss.; Coll.Gorga, Roma 1948, p.137; P.Pensa
bene, Terrecotte votive dal Tevere, Roma 1978, App.

FOTOGRAFIE:

DISEGNI:

ESAME DEI SITI E DEI TERRENI:

RIFERIMENTO OGGETTI DELLO STESSO COMPLESSO:

COMPILATORE DELLA SCHEDA: P. Pensabene

DATA: Luglio 1979.

VISTO DEL FUNZIONARIO RESPONSABILE: M. Rita Di Mino

ALLEGATI:

OSSERVAZIONI:

RIFERIMENTO VECCHIE SCHEDE: G. 8068

Io sottoscritto mi obbligo alla conservazione dell'oggetto descritto nel presente foglio secondo le norme della Legge 1° Giugno 1939, n. 1089 e Regolamento approvato con R. Decreto n. 363 del 30 Gennaio 1913; di conseguenza a non rimuoverlo dal posto che occupa, a non apportarvi modificazioni senza conseguire preventiva approvazione del Ministero dell'Istruzione, e a non menomarne in alcun modo il pubblico godimento.

DATA: _____

VISTO DEL SOPRINTENDENTE

FIRMA

AGGIORNAMENTI: