

RA

N. CATALOGO GENERALE

N. CATALOGO INTERNAZIONALE

MINISTERO DELLA PUBBLICA ISTRUZIONE
DIREZ. GEN. DELLE ANTICHITA' E BELLE ARTI

REGIONE

N.

CODICI

12/00027371

ITA:

SOPRINTENDENZA DI ANTICHITA' DI ROMA-ROMA

47

LAZIO

(2603398) Roma, 1972 - Ist. Poligr. Stato - S. (c. 600.000)

PROVINCIA E COMUNE: ROMA Roma

LUOGO DI COLLOCAZIONE: MUseo Nazionale Romano
Antiquarium

INV. 229910

OGGETTO: Bottiglia vitrea a ventre piriforme

PROVENIENZA (rif. I.G.M.):

DATI DI SCAVO: Collezione Evan Gorga
(o altra acquisizione)

INV. DI SCAVO:

DATAZIONE: I sec. d. C.

ATTRIBUZIONE:

MATERIALE E TECNICA: Vetro soffiato verdazzurro

MISURE: h. cm. 12,7; diametro cm. 7,7; spessore comune

STATO DI CONSERVAZIONE: Intgra

CONSISTENZA ATTUALE DEL MATERIALE: Non deperibile

ESAME DEI REPERTI:

CONDIZIONE GIURIDICA: Proprietà dello Stato

NOTIFICHE:



NEG. 63502

DESCRIZIONE:

Bottiglia a ventre piriforme. Base piatta. Collo cilindrico poco sviluppato, con leggera distinzione fra il ventre ed il collo stesso. Labbro ripiegato in fuori, in su e in dietro. Sottili rigature orizzontali, internamente al collo.

RESTAURI:

ESEGUITI:

PROCEDIMENTI SEGUITI:

BIBLIOGRAFIA, INVENTARI:

FOTOGRAFIE:

DISEGNI:

ESAME DEI SITI E DEI TERRENI:

RIFERIMENTO OGGETTI DELLO STESSO COMPLESSO:

COMPILATORE DELLA SCHEDA: **Roberto Righi** *R. Righi*

DATA: **Dicembre 1975**

VISTO DEL FUNZIONARIO RESPONSABILE: *M. R. M. M.*

ALLEGATI:

OSSERVAZIONI:

RIFERIMENTO VECCHIE SCHEDE:

Io sottoscritto mi obbligo alla conservazione dell'oggetto descritto nel presente foglio secondo le norme della Legge 1° Giugno 1939, n. 1089 e Regolamento approvato con R. Decreto n. 353 del 30 Gennaio 1913; di conseguenza a non rimuoverlo dal posto che occupa, a non apportarvi modificazioni senza conseguire preventiva approvazione del Ministero dell'Istruzione, e a non menomarne in alcun modo il pubblico godimento.

DATA: _____

VISTO DEL SOPRINTENDENTE

FIRMA

AGGIORNAMENTI:

721000 27371

11A:

DIREZIONE GENERALE DI ANTICITA' DI ROMA-ROMA

47

LAZIO

(2603398) Roma, 1972 - Ist. Poligr. Stato - S. (c. 600.000)

COMUNE: ROMA Roma

LUOGO DI COLLOCAZIONE: MUseo Nazionale Romano Antiquarium

INV. 229910

OGGETTO: ^{corp} ~~Bottiglia~~ a ventre piriforme

PROVENIENZA (NO. I.G.M.):

DATA DI SCAVO: Collezione Evan Gorga

INV. DI SCAVO:

DATA: ~~sec. d. C.~~ ^{alt.} ~~sec. I A. C.~~

DESCRIZIONE:

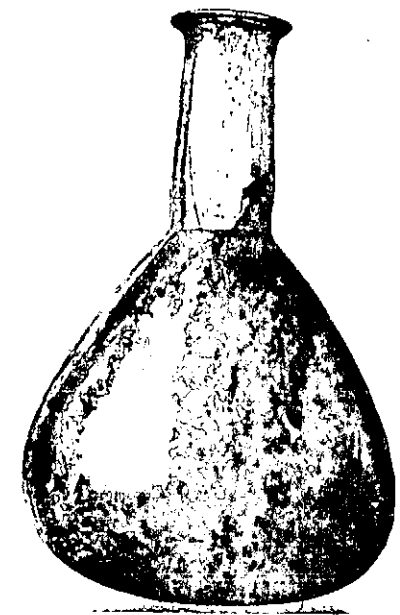
MATERIALE E TECNICA: Vetro soffiato verdazzurro.

^{alt.} ~~alt.~~ 7,7; diametro cm. 7,7; spessore comune

STATO DI CONSERVAZIONE: Intgra

CONDIZIONE ATTUALE DEL MATERIALE: Non deperibile

CONDIZIONE GIURIDICA: Proprietà dello Stato



NEG. 63502

DESCRIZIONE:

^{corp} ~~Bottiglia a ventre~~ piriforme. Base piatta. Collo cilindrico ~~poes~~ sviluppato, con leggera distinzione fra il ventre ed il collo stesso. Labbro ^{svasato, orlo ripiegato} ripiegato in fuori, in su e in dietro. Sottili rigature orizzontali, internamente al collo.