

RA

N. CATALOGO GENERALE

N. CATALOGO INTERNAZIONALE

MINISTERO DELLA PUBBLICA ISTRUZIONE
DIREZ. GEN. DELLE ANTICHITA' E BELLE ARTI

REGIONE

N.

CODICI

12100027401

ITA:

SOPRINTENDENZA DI ANTICHITA' DI ROMA-ROMA

47

LAZIO

(2603398) Roma, 1972 - Ist. Poligr. Stato - S. (c. 000.000)

PROVINCIA E COMUNE: ROMA Roma

LUOGO DI COLLOCAZIONE: Museo Nazionale Romano INV. 229940
AntiquariumOGGETTO: Ariballos ~~in pasta vitrea~~

PROVENIENZA (rif. I.G.M.):

DATI DI SCAVO: Collezione Evan Gorga INV. DI SCAVO:
(o altra acquisizione)

DATAZIONE: Età repubblicana

ATTRIBUZIONE:

MATERIALE E TECNICA: Pasta vitrea bleu scuro e verdognola.

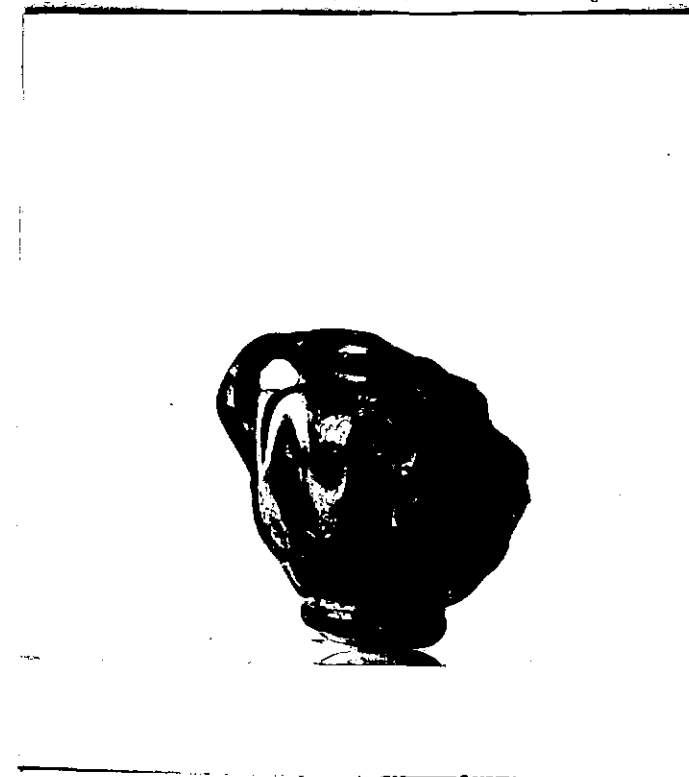
MISURE: h. cm. 4; diametro cm. 3,8; vetro di spessore maggiore del
normaleSTATO DI CONSERVAZIONE: Frammentario; manca completamente una
ansa e parte del labbro

CONSISTENZA ATTUALE DEL MATERIALE: Non deperibile

ESAME DEI REPERTI:

CONDIZIONE GIURIDICA: Proprietà dello Stato

NOTIFICHE:



NEG. 6 3 5 2 1 4

DESCRIZIONE:

Piccolo ariballos in pasta vitrea a fondo bleu scuro, dal ventre ovoidale e dal piccolo piede ad anello rilevato con base leggermente convessa. Privo di collo, con una leggera strozzatura fra il ventre ed il labbro che risulta ingrossato, estroflesso ed arrotondato. Resta un'ansa a sezione circolare rastremata, impostata sulla spalla e sul labbro. Il ventre è decorato da linee inserite di pasta vitrea verdognola formanti una fascia a spina di pesce.

RESTAURI:

ESEGUITI:

PROCEDIMENTI SEGUITI:

BIBLIOGRAFIA, INVENTARI:

FOTOGRAFIE:

DISEGNI:

ESAME DEI SITI E DEI TERRENI:

RIFERIMENTO OGGETTI DELLO STESSO COMPLESSO:

COMPILATORE DELLA SCHEDA: **Roberto Righi** *Roberto Righi*

DATA: **Dicembre 1975**

VISTO DEL FUNZIONARIO RESPONSABILE:

M. R. M. M. M.

ALLEGATI:

OSSERVAZIONI:

RIFERIMENTO VECCHIE SCHEDE:

Io sottoscritto mi obbligo alla conservazione dell'oggetto descritto nel presente foglio secondo le norme della Legge 1° Giugno 1939, n. 1089 e Regolamento approvato con R. Decreto n. 363 del 30 Gennaio 1913; di conseguenza a non rimuoverlo dal posto che occupa, a non apportarvi modificazioni senza conseguire preventiva approvazione del Ministero dell'Istruzione, e a non menomarne in alcun modo il pubblico godimento.

DATA:

VISTO DEL SOPRINTENDENTE

FIRMA

AGGIORNAMENTI:

12 1000 2740 B

IIA:

SOPRINTENDENZA DI ANTICHITA' DI ROMA-ROMA

47

LAZIO

(2603398) Roma, 1972 - 1a. Poligr. Stato - S. (c. 600.000)

PROVENIENZA: ROMA Roma

DESTINAZIONE: Museo Nazionale Romano INV. 229940

Antiquarium

OGGETTO: ~~Art. 1105. In pasta vitrea a~~ *corpo ovoidale.*

PROVENIENZA (n. I.G.M.):

ACQUISTO: Collezione Evan Gorga

INV. DI SCAVO:

VALORE: Era repubblicana

COMPOSIZIONE:

TECNICHE E TECNICA: Pasta vitrea bleu scuro e verdognola.

OGGETTO: *alt.* ~~Art. 1105. In pasta vitrea a~~ *corpo ovoidale*
diametro cm. 3,8; vetro di spessore maggiore del normale

lacunoso:

CONSERVAZIONE: ~~Frammentario~~; manca completamente una
ansa e parte del labbro

NEG. 6 3 5 2 1

CONDIZIONE DEL MATERIALE: Non deperibile

DESCRIZIONE:

Piccolo arballos in pasta vitrea a fondo bleu scuro, dal ventre ovoidale e dal piccolo piede ad anello rilevato con base leggermente convessa. Privo di collo, con una leggera strozzatura fra il ventre ed il labbro che risulta ingrossato, estroflesso ed arrotondato. Resta un'ansa a sezione circolare rastremata, impostata sulla spalla e sul labbro. Il ventre è decorato da linee inserite di pasta vitrea verdognola formanti una fascia a spina di pesce.

CONDIZIONE GIURIDICA: Proprietà dello Stato

DES: corpo ovale; collo a strozzatura; labbro superiore, arrotondato;
anxi e barbonella, verticali, impresse sulle spalle e sul labbro;
piedi ad anello; decorazione: sul corpo spine di pesci colore verdognolo.