

RA

N. CATALOGO GENERALE

N. CATALOGO INTERNAZIONALE

MINISTERO DELLA PUBBLICA ISTRUZIONE
DIREZ. GEN. DELLE ANTICHITA' E BELLE ARTI

REGIONE

N.

CODICI

42/000 27415

ITA:

SOPRINTENDENZA DI ANTICHITA' DI ROMA-ROMA

47

LAZIO

PROVINCIA E COMUNE: ROMA Roma

LUOGO DI COLLOCAZIONE: Museo Nazionale Romano INV. 229954
Antiquarium

OGGETTO: Coppa vitrea emisferica

PROVENIENZA (rif. I.G.M.):

DATI DI SCAVO: Collezione Evan Gorga INV. DI SCAVO:
(o altra acquisizione)

DATAZIONE: I - II sec. d. C.

ATTRIBUZIONE:

MATERIALE E TECNICA: Vetro soffiato incolore

MISURE: h. cm. 6, 3; diametro cm. 7, 8; vetro di spessore comune

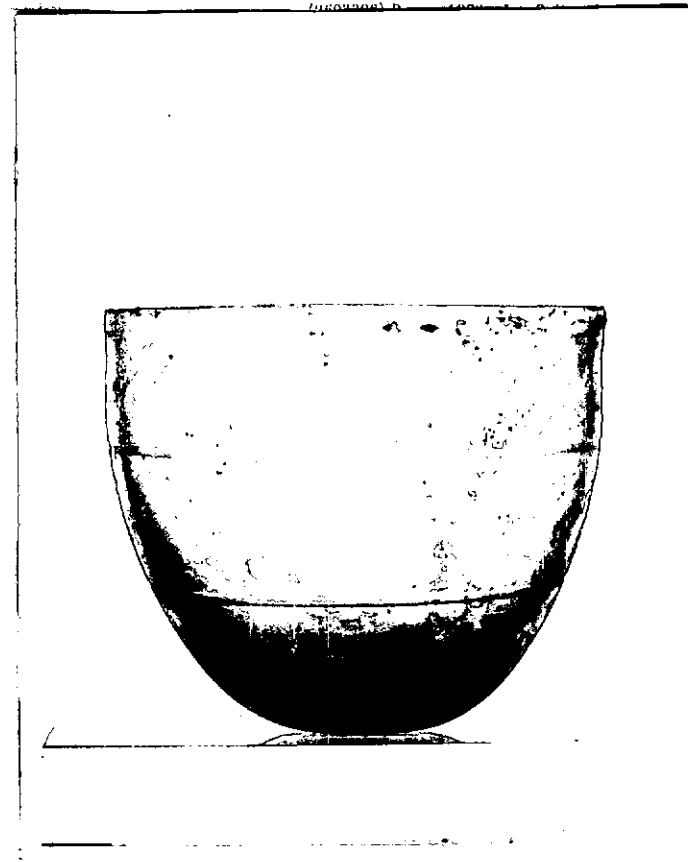
STATO DI CONSERVAZIONE: Frammentaria; manca parte della parete

CONSISTENZA ATTUALE DEL MATERIALE: Non deperibile

ESAME DEI REPERTI:

CONDIZIONE GIURIDICA: Proprietà dello Stato

NOTIFICHE:



NEG. 6 3 5 2 3

DESCRIZIONE:

Coppa emisferica a base piatta e stretta. Labbro semplicemente tagliato ed arrotondato. Il corpo è decorato con tre linee parallele incise, una sotto il labbro, una a metà del corpo e la terza ad un terso dell'altezza complessiva. Qualche analogia alla forma 29 della Isings e con il gruppo C α della Calvi.

RESTAURI:

ESEGUITI:

PROCEDIMENTI SEGUITI:

BIBLIOGRAFIA, INVENTARI:

FOTOGRAFIE:

DISEGNI:

ESAME DEI SITI E DEI TERRENI:

RIFERIMENTO OGGETTI DELLO STESSO COMPLESSO:

COMPILATORE DELLA SCHEDA: **Roberto Righi** *Roberto Righi*

DATA: **Dicembre 1975**

VISTO DEL FUNZIONARIO RESPONSABILE: *[Signature]*

ALLEGATI:

Io sottoscritto mi obbligo alla conservazione dell'oggetto descritto nel presente foglio secondo le norme della Legge 1° Giugno 1939, n. 1089 e Regolamento approvato con R. Decreto n. 363 del 30 Gennaio 1913; di conseguenza a non rimuoverlo dal posto che occupa, a non apportarvi modificazioni senza conseguire preventiva approvazione del Ministero dell'Istruzione, e a non menomarne in alcun modo il pubblico godimento.

DATA:

VISTO DEL SOPRINTENDENTE

FIRMA

AGGIORNAMENTI:

OSSERVAZIONI:

RIFERIMENTO VECCHIE SCHEDE:

NUMERO DI CANTIERE: ROMA Roma

LUOGO DI LOCALIZZAZIONE: Museo Nazionale Romano INV. 229954
Antiquarium

DESCRIZIONE: ~~area emisferica~~

PROVENIENZA DEL FOGGIO:

DESCRIZIONE: Collezione Evan Gorga INV. DI SCAVO:

PERIODO: ~~sec. d.C.~~ *sec. I d.C. - sec. II d.C.*

TECNOLOGIA:

TECNOLOGIA: Vetro soffiato incolore

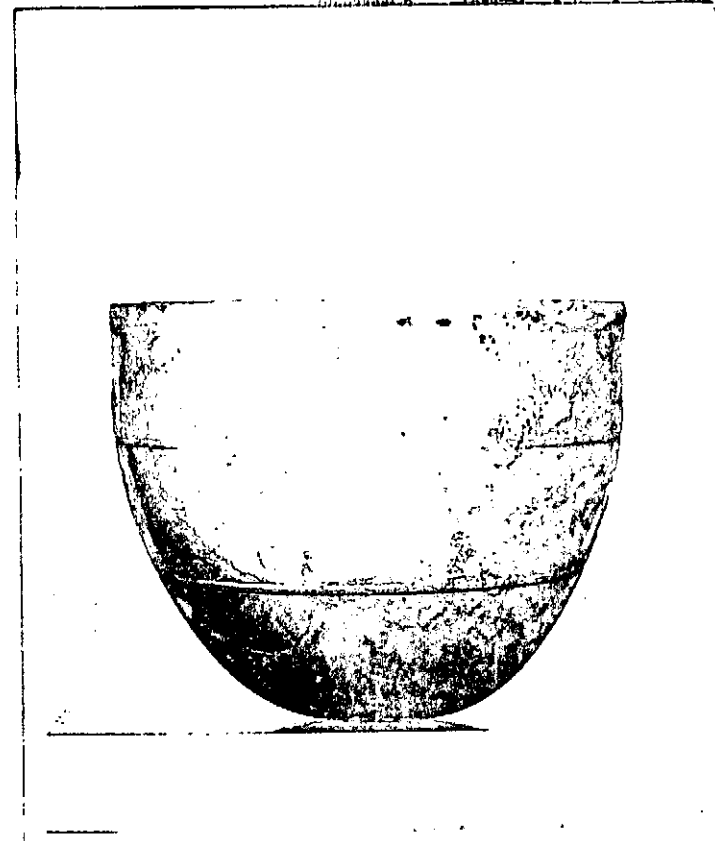
DESCRIZIONE: *alt.* 3; diametro cm. 7,8; ~~vetro di spessore comune~~

DESCRIZIONE: *La cunosa;* ~~frammentaria~~; manca parte della parete

CONDIZIONE DEL MATERIALE: Non deperibile

PROPRIETA':

PROPRIETA' GIURIDICA: Proprietà dello Stato



NEG. 6 3 5 2 3

DESCRIZIONE:

base
Coppa emisferica a base piatta e stretta. *orlo* ~~labbro~~ semplicemente tagliato ed arrotondato. Il corpo è decorato con tre linee parallele incise, una sotto il labbro, una a metà del corpo e la terza ad un terso dell'altezza complessiva. Qualche analogia alla forma 29 della Isings e con il gruppo C α della Calvi.