

RA

CODICI

N. CATALOGO GENERALE	N. CATALOGO INTERNAZIONALE	MINISTERO DELLA PUBBLICA ISTRUZIONE DIREZ. GEN. DELLE ANTICHITA' E BELLE ARTI		REGIONE	N.
12/00027444	ITA:	SOPRINTENDENZA DI ANTICHITA' DI ROMA-ROMA	47	LAZIO	

(2603398) Roma, 1972 - Ist. Poligr. Stato - S. (c. 600.000)

PROVINCIA E COMUNE: ROMA Roma

LUOGO DI COLLOCAZIONE: Museo Nazionale Romano INV. 229983  
AntiquariumOGGETTO: **Piatto vitreo su piede**

PROVENIENZA (rif. I.G.M.):

DATI DI SCAVO: **Collezione Evan Gorga** INV. DI SCAVO:  
(o altra acquisizione)DATAZIONE: **I sec. d. C.**

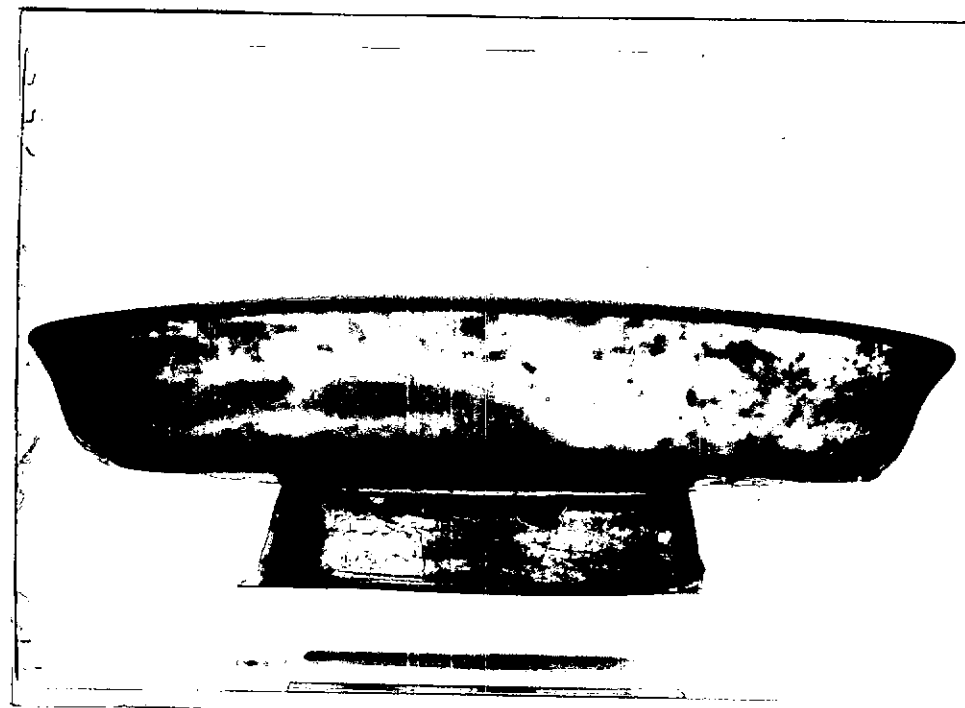
ATTRIBUZIONE:

MATERIALE E TECNICA: **Vetro soffiato incolore**MISURE: **h. cm. 4,7; diametro cm. 19,3; vetro di spessore comune**STATO DI CONSERVAZIONE: **Integra**CONSISTENZA ATTUALE DEL MATERIALE: **Non deperibile**

ESAME DEI REPERTI:

CONDIZIONE GIURIDICA: **Proprietà dello Stato**

NOTIFICHE:



NEG. 6 3 5 7 0 J

DESCRIZIONE:

Piatto rotondo dalla parete obliqua, carenata, con labbro arrotondato a cordoncino ed estroflesso; base concava; convessa nel punto centrale; il fondo risulta impostato su un alto piede ad anello a profilo obliquo. La forma vitrea deriva chiaramente da una forma ceramica ita-lica. Qualche analogia con la forma 5 Isings.

RESTAURI:

ESEGUITI:

PROCEDIMENTI SEGUITI:

BIBLIOGRAFIA, INVENTARI:

FOTOGRAFIE:

DISEGNI:

ESAME DEI SITI E DEI TERRENI:

RIFERIMENTO OGGETTI DELLO STESSO COMPLESSO:

COMPILATORE DELLA SCHEDA: **Roberto Righi** *Roberto Righi*

DATA: **Dicembre 1975**

VISTO DEL FUNZIONARIO RESPONSABILE:

*M. R. M. M. M.*

ALLEGATI:

OSSERVAZIONI:

RIFERIMENTO VECCHIE SCHEDE:

Io sottoscritto mi obbligo alla conservazione dell'oggetto descritto nel presente foglio secondo le norme della Legge 1° Giugno 1939, n. 1089 e Regolamento approvato con R. Decreto n. 363 del 30 Gennaio 1913; di conseguenza a non rimuoverlo dal posto che occupa, a non apportarvi modificazioni senza conseguire preventiva approvazione del Ministero dell'Istruzione, e a non menomarne in alcun modo il pubblico godimento.

DATA: .....

VISTO DEL SOPRINTENDENTE

FIRMA

AGGIORNAMENTI:

1111.  
CITTA': ROMA Roma  
MUSEO: Museo Nazionale Romano INV. 229983

Antiquarium  
Materiale: vetro vitreo su piede

PROVENIENZA (MUSEO, I.G.M.):

PROVENIENZA (MUSEO, I.G.M.): Collezione Evan Gorga INV. DI SCAVO:

*...C. ex I.A.C.*

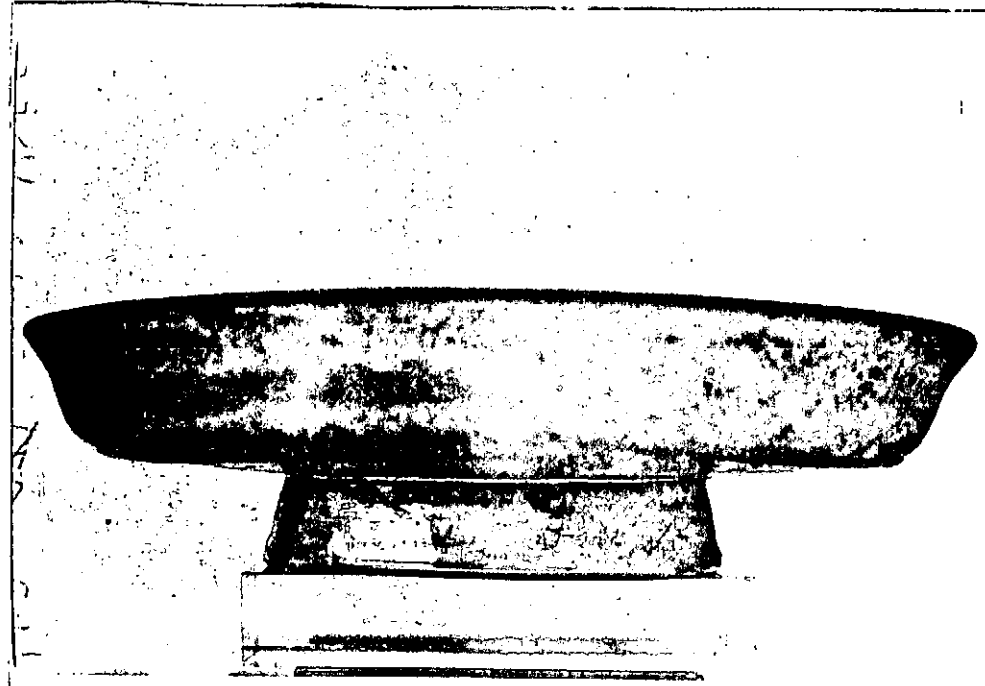
TECNICA: Vetro soffiato incolore

*alt.* ...; diametro cm. 19,3; ~~vetro di spessore comune~~

CONSERVAZIONE: Integra

CONDIZIONE DEL MATERIALE: Non deperibile

PROPRIETA': Proprietà dello Stato



NEG. 6 3 5 7 C

DESCRIZIONE:

*vasetta*  
~~Piatto rotondo dalla parete obliqua, decorata, con labbro~~  
~~arrotondato a cordoncino ed estroflesso; base concava;~~  
~~convessa nel punto centrale; il fondo risulta impostato~~  
~~su un alto piede ad anello a profilo obliquo. La forma~~  
~~vitrea deriva chiaramente da una forma ceramica ita-~~  
~~lica. Qualche analogia con la forma 5 Isings.~~